

## SOLAMAGIC 2000 IP65

Das Profi-Gerät für den optimalen Outdoor-Einsatz. Mit seinem speziellen Strahlwasserschutz ist er besonders robust gegen Witterungseinflüsse.

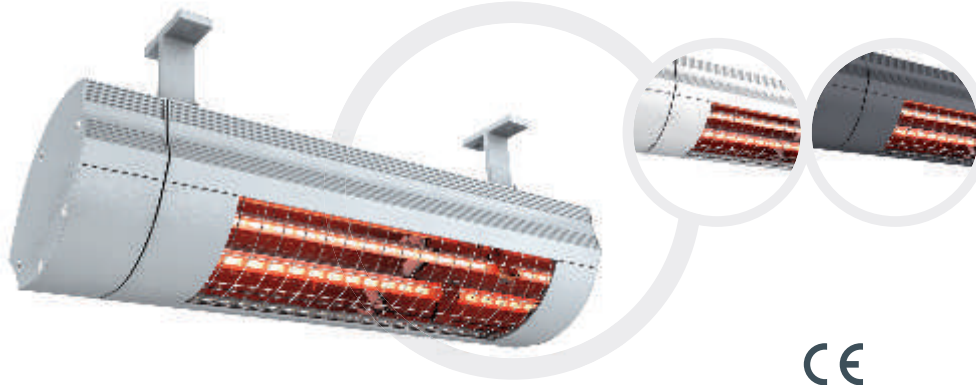
### Einsatzbereiche

alle Außenbereiche, Wintersport, Industrieanlagen, Schwimmbäder-/Hallen, Katastrophenschutz

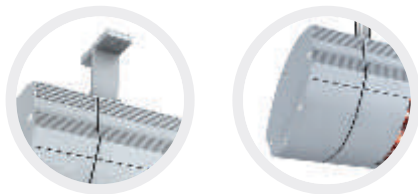
The professional device for best of class outdoor use. Thanks to hose water protection, it is particularly weather-resistant.

### Applications

all outdoor areas, winter sports, industrial plants, swimming pools/indoor baths, emergency management



**Ausführung** | version



mit Wand-/ Deckenhalterung, IP 65 strahlwassergeschützt  
with wall and ceiling bracket, IP 65 proofed against hose water

**Leistung** | capacity

1x 2000 Watt | watts

**Montage** | installation

Wand, Decke | wall, ceiling

**Stromanschluss** | power connection

230 V / IP 65

**Anschlussleitung** | connection cable

1800mm mit Schuko Stecker | with Schuko plug

**Gewicht** | weight

3,02 kg

**beheizbare Fläche** | heatable area

bis 16 m<sup>2</sup> | up to 16 m<sup>2</sup>

**Packungsinhalt** | package contents

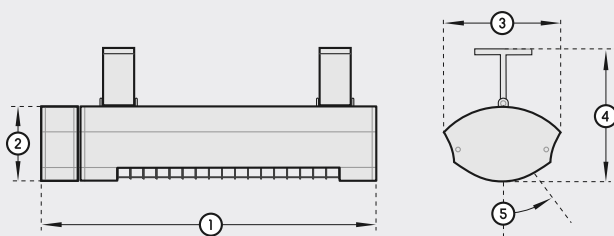
1x SOLAMAGIC 2000 IP65 mit Wand-/ Deckenhalterung  
1x Betriebs-/ Montageanleitung  
1x SOLAMAGIC 2000 IP65 with wall and ceiling bracket  
1x instruction manual

**ohne Schalter** | without switch

**Farbe** | colour **Art.-Nr.** | item-No.

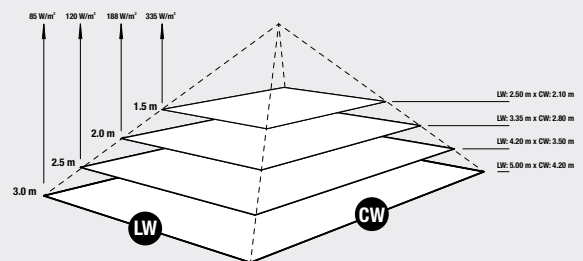
● titan   titanium	9100391
○ weiß   white	9100390
● nano-anthrazit   nano-anthracite	9100392

**Abmessungen** | dimensions



1. Gesamtlänge   total length	516 mm
2. Höhe   height	110 mm
3. Breite   width	176 mm
4. Gesamthöhe   total height	230 mm
5. Kippbereich   tilting range	+/- 30°

**Wärmeleistung** | thermal output



**Zubehör** | accessories

Stativ | tripod