

Here
comes

the



Sun.

2	Inhaltsverzeichnis contents
3	Solamagic
4	Vorteile auf einen Blick benefits at a glance
5	Einführung in die Infrarotstrahlung introduction to infrared radiation
6	Infrarot Heiztechnologien im Vergleich infrared heated units in comparison
7	Strahlungsspektrum SOLAMAGIC SOLAMAGIC radiation spectrum
8	SOLAMAGIC ein starker Partner SOLAMAGIC a powerful partner
9	Produktindividualisierungen product customization
10	Einsatzbeispiele Überblick application areas at a glance
12	Leistungsvergleich benchmarking
14	Schutzarten nach DIN EN 60529 DIN EN 60529 protection classes
15	Symbolerklärung Prüfzeichen Explanation of symbols in marks of conformity
16	Symbolerklärung Explanation of symbols

17	SOLAMAGIC Premium Infrarotstrahler SOLAMAGIC Premium infrared heater
18	SOLAMAGIC S1 1400 W S1 2000 W
20	SOLAMAGIC Dimm Modul S1 SOLAMAGIC dim module S1
22	SOLAMAGIC LED-Modul S1 SOLAMAGIC LED-module S1
24	SOLAMAGIC S2 2500 W
26	SOLAMAGIC S3 2500 W

28	SOLAMAGIC Dunkelstrahler dark heater
30	SOLAMAGIC D2 2000 W
32	SOLAMAGIC D3 2000 W
34	SOLAMAGIC Dimm Modul S3 /D3 SOLAMAGIC dim module S3 /D3

36	SOLAMAGIC eco+ Infrarotstrahler SOLAMAGIC eco+ infrared heater
38	SOLAMAGIC 1400 eco+ 1400 Low Glare
40	SOLAMAGIC 2000 eco+ 2000 Low Glare
42	SOLAMAGIC 2000 IP65
44	SOLAMAGIC 2000 RC
46	SOLAMAGIC 2800 / 4000

48	SOLAMAGIC 1400 / 2000 Basic SOLAMAGIC 1400 / 2000 basic
----	--

52	SOLAMAGIC Deckeneinbau for in-ceiling mounting
54	SOLAMAGIC 500 Deckeneinbau SOLAMAGIC 500 for in-ceiling mounting
56	SOLAMAGIC 1000 Deckeneinbau SOLAMAGIC 1000 for in-ceiling mounting
58	SOLAMAGIC 1400 / 2000 Deckeneinbau SOLAMAGIC 1400 / 2000 for in-ceiling mounting

60	SOLAMAGIC Masthalter mast bracket
62	SOLAMAGIC 1400 Masthalter SOLAMAGIC 1400 mast bracket
64	SOLAMAGIC 2800 Masthalter SOLAMAGIC 2800 mast bracket
66	SOLAMAGIC 5600 Masthalter SOLAMAGIC 5600 mast bracket

68	SOLAMAGIC Lichtsysteme lighting systems
70	SOLAMAGIC LED Lichtbord Basic SOLAMAGIC LED light panel basic
72	SOLAMAGIC LED Lichtbord Duo SOLAMAGIC LED light panel Duo
76	SOLAMAGIC Licht am Mast SOLAMAGIC light attached to the mast

78	Auf Anfrage on request
80	SOLAMAGIC 2000/2800/4000 Licht-Wärme-Werbung SOLAMAGIC 2000/2800/4000 light-heat-advertising
84	SOLAMAGIC 2800/4000 Wärme-Licht Kombinationen SOLAMAGIC 2800/4000 light-heat panels
88	SOLAMAGIC Sundowner

91	Zubehör accessories
92	Befestigungsprofil für Markisen / Kletthalterung mounting profile for awnings / velcro tape attachment
93	Klapphalterung / Kombihalterung awning bracket / combi bracket
94	Sprossenhalterung (klein) / Sprossenhalterung (groß) bar attachment (small) / bar attachment (big)
95	Wand-/Deckenhalterung / Tragrohrhalterung wall and ceiling bracket / supporting tube attachment
96	Solamagic S1 Halterung / S2/S3/ D2/D3 Halterung Solamagic S1 bracket / S2/S3/ D2/D3 bracket
97	Ersatz Infrarot Halogenröhren Replacement infrared halogen tubes
98	Leuchtmittel / Einschaltstrombegrenzer illuminant / inrush current limiter
99	Stative tripods
100	S1 Stativ mit Sockel S1 tripod with base
101	Handsender handheld transmitter
102	Anschlussleitungen connection cable



Geschäftsführung | management
Dirk Assenmacher, Oliver Kersting



SOLAMAGIC GmbH, Zeulenroda-Triebes



RAUM FÜR IDEEN

1991 als Leuchtenhersteller in Zeulenroda/Thüringen gegründet, entwickelten wir uns zu einem stetig wachsenden mittelständischen Unternehmen.

Unsere Produkte zeichnen sich aus durch ein kreatives Design in Verbindung mit hochwertiger Technik. So schaffen wir in Gestaltungsvielfalt, Fertigungsqualität und Umfang überzeugende Sortimente im Bereich der Licht- und Wärmetechnik.

Unsere Marke SOLAMAGIC verdeutlicht in besonderem Maße unseren hohen Anspruch. Mit Kreativität und führendem technischen Know-How schaffen wir die Grundlage für Erfolg und Zufriedenheit unserer Kunden.

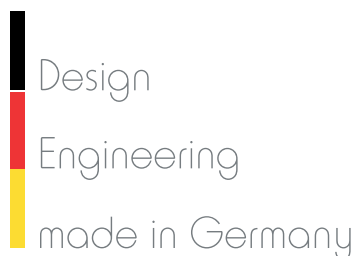
Wir stehen für Qualität „Made in Germany“. Unseren Kunden und Lieferanten sind wir ein innovativer, flexibler und zuverlässiger Partner.

SCOPE FOR IDEAS

Founded in 1991 as a lighting manufacturer in Zeulenroda / Thüringen, Germany, we have developed into a continually growing, medium-sized company. Our products combine creative design with premium technology. This allows us to create a convincing illumination and heated technology portfolio that offers versatile design, quality manufacturing and scope.

Our brand, SOLAMAGIC, clearly reflects our mission: to establish a platform for our customers success based on creativity and leading technical Know-how.

We stand for quality „Made in Germany“. And we are an innovative, flexible and reliable partner for our customers and suppliers.



SOLAMAGIC – IDEEN FÜR WÄRME

SOLAMAGIC spendet Wärme und erhöht die Lebensqualität in vielen Outdoor- und Indoorbereichen. Unser Ziel ist das perfekte Zusammenspiel von Wärme und Licht.

Unser Anspruch ist die optimale Nutzung der hocheffizienten Zukunftstechnologie Infrarot rund um das Thema Wärme. Dabei stellen wir unsere Kunden mit ihren individuellen Bedürfnissen in den Mittelpunkt.

Unsere Infrarot-Wärmestrahler überzeugen mit durchdachter Funktion, anspruchsvollem Design und langer Lebensdauer. Sie sollen Begeisterung auslösen und Wärme zum emotionalen Erlebnis machen.

SOLAMAGIC – IDEAS FOR HEAT

SOLAMAGIC supplies heat and improves quality of life in many outdoor and indoor areas. Our aim is perfect harmony between heat and light.

Our objective is optimum use of highly efficient future-oriented, infrared technology in heating. To achieve it, we focus on our customers and their individual needs. Our infrared radiant heaters convince customers with well thought out functionality, discerning design, and a long service life. They are designed to thrill and to make warmth an emotional experience.



VORTEILE auf einen Blick | BENEFITS at a glance

Attraktiv

- Angenehme Lichtatmosphäre
- Individuelle Gehäuse-Farbgestaltung möglich
- Durch formschönes und kompaktes Design in jedes Ambiente integrierbar

Attractive

- Pleasing light atmosphere
- Individual housing finishes possible
- Harmonizes with its surroundings thanks to an attractive and compact design

Effizient

- Wärmt den Menschen direkt und nicht die Luft

Efficient

- Keeps people warm rather than heated the air

Schnell

- Keine Aufheizphase
- Effektive Wärme direkt nach dem Anschalten

Fast

- No heat-up phase
- Effective heat directly after switching on

Wirtschaftlich

- 92 % der Elektrizität wird in Wärme umgesetzt, ca. 0,42 € Betriebskosten pro Stunde (SOLAMAGIC 1400 ECO+), 50 % Energieeinsparung im Vergleich zu anderen Heizsystemen

Economical

- 92 % of electric power input is converted to heat approx. 0.42 € operating costs per hour (SOLAMAGIC 1400 ECO+) 50 % energy savings compared with other heated systems

Regulierbar

- Intensität stufenlos einstellbar (mit Wärmeregler)

Adjustable

- Infinitely adjustable intensity (via heat control)

Flexibel

- Einfache Installation
- Wand-, Decken- und Stativmontage
- Exakte Ausrichtungsmöglichkeit durch einstellbaren Halter
- Im Innen- und Außenbereich einsetzbar
- Höchste Mobilität durch geringes Gewicht

Flexible

- Easy installation
- Wall, ceiling and tripod mountable
- Targeted heat supply thanks to adjustable bracket
- Suitable for indoor and outdoor use
- Maximum mobility thanks to low weight

Sauber

- Keine Nebenprodukte, kein Sauerstoffverbrauch
- Keine direkte CO₂-Emission
- Während der Anwendung keine Verschmutzung oder Geräuschentwicklung durch Luft- und Staubbewegung.

Clean

- No byproducts, no consumption of oxygen
- No direct CO₂ emission
- No pollution or noise due to air and dust movements during use

Effektiv

- Mit weniger Energie höhere Leistung

Effective

- More performance with less energy

Sicher

- Das Gerät ist spritzwassergeschützt und besteht aus wetterfestem Aluminium
- Das Edelstahlgitter an der Front schützt vor Eingriff
- Erhöhte Blendungsbegrenzung

Safe

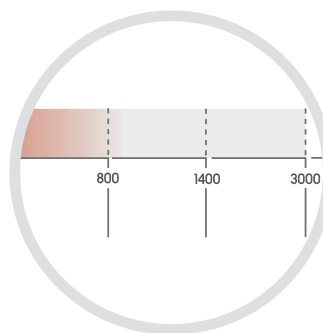
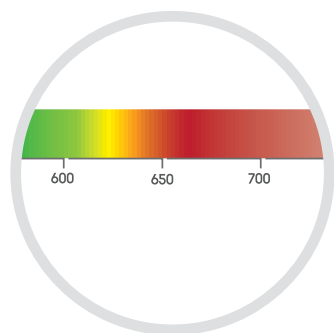
- The device is splash water protected and made of weatherproof aluminium
- The stainless steel grating at the front provides protection against reaching in
- Improved dazzle protection

Lange Lebensdauer

- min. 5000 Stunden bei konstanter Heizleistung

Durable

- min. 5000 hours in case of constant heating



Einführung in die INFRAROTSTRAHLUNG | introduction to infrared radiation

Infrarot ist eine natürliche Strahlung, die knapp 50 % des Gesamtstrahlungsspektrums der Sonne ausmacht. Trifft Infrarotstrahlung auf unsere Haut, dann löst sie ein angenehmes Wärmeempfinden aus. Deshalb wird sie auch gerne als „Wärmestrahlung“ bezeichnet. Ohne die tägliche Dosis Infrarot von der Sonne würde es auf der Erde kein Leben geben.

Infrared radiation is a natural form of radiation which accounts for nearly 50 % of the total radiation spectrum of the sun. When infrared radiation comes into contact with our skin it triggers a pleasant warming sensation. This is why it is also affectionately known as „heat radiation“. Without the daily dose of infrared radiation from the sun there would be no life on Earth.

Das Wort „Infrarot“ (Infra lat. unterhalb, jenseits) verdeutlicht, dass ein Bereich der elektromagnetischen Strahlung gemeint ist, der oberhalb des roten Endes des sichtbaren Lichtspektrums liegt und somit keine UV-Strahlung im Strahlungsspektrum beinhaltet.

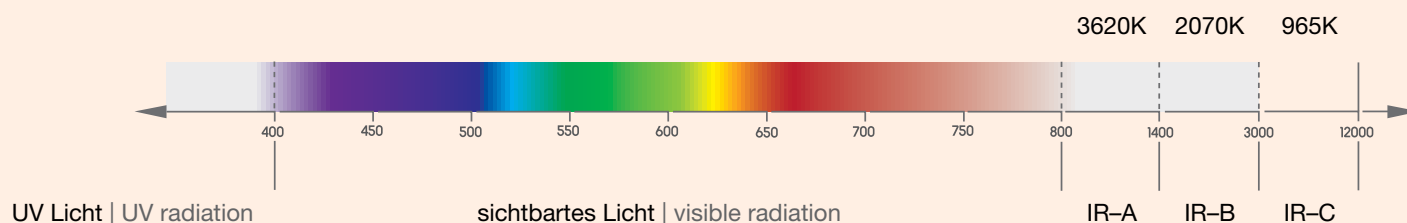
The word „infrared“ (which stems from the Latin ‚infra‘ meaning below or beyond) alludes to an area of electromagnetic radiation that lies beyond the red end of the visible light spectrum and does not contain any UV radiation.

Allerdings gibt es große Unterschiede zwischen den verschiedenen Infrarotbereichen bzw. Wellenlängen. Infrarotstrahlen werden daher in 3 verschiedene Bereiche eingeteilt:

There are, however, significant differences between the various infrared fields and wavelengths. Infrared rays can be broken down into the following three categories:

- Kurzwelliges Infrarot (IR-A)
- Mittelwelliges Infrarot (IR-B)
- Langwelliges Infrarot (IR-C)

- Short-wave infrared (IR-A)
- Medium-wave infrared (IR-B)
- Long-wave infrared (IR-C)





INFRAROT HEIZTECHNOLOGIEN im Vergleich | infrared heated units in comparison

Ermittler emitter	Infrarot Halogenlampe infrared halogen lamp	Quarz quartz	Widerstandsheizung resistance heating
Wirkungsgrad degree of efficienc	92 %	60 %	40 %
Aufheizphase heated phase	1 sec (90 % Leistung capacity)	30 sec (90 % Leistung capacity)	5 min (90 % Leistung capacity)
Emissionsmaximum emission peak	1,2 µm	2,2 µm	4 µm
sichtbares Licht visible light	6 %	0,5 %	0,05 %
Spektrum spectrum	34 % IR-A 50 % IR-B 10 % IR-C	3,5 % IR-A 50 % IR-B 46 % IR-C	1 % IR-A 14 % IR-B 85 % IR-C
Windempfindlichkeit wind sensitivity	Nein no	Hoch high	Sehr hoch very high
Farbsensibilität colour sensitivity	Hoch high	Mittel medium	Gering low

ANGENEHME WÄRME

Besonders gut durchdringt die kurzwellige Infrarotstrahlung aufgrund ihrer Wellenlänge die Luft und zwar unabhängig von der Lufttemperatur.

Dies erklärt, weshalb wir im Winter trotz relativ niedriger Außentemperatur im Sonnenschein dennoch angenehme Wärme empfinden.

Die SOLAMAGIC Heizstrahler kombinieren kurzwelliges Halogen-Infrarot mit perfektionierter Technik. Das Ergebnis ist eine hocheffiziente Heiztechnologie, die besonders für den Außenbereich geeignet ist.

PLEASANT HEAT

Thanks to its wavelength short-wave infrared radiation penetrates the atmosphere particularly well, regardless of the air temperature. This explains why we feel a pleasant warmth in the sunshine during winter, despite a relatively low external temperature.

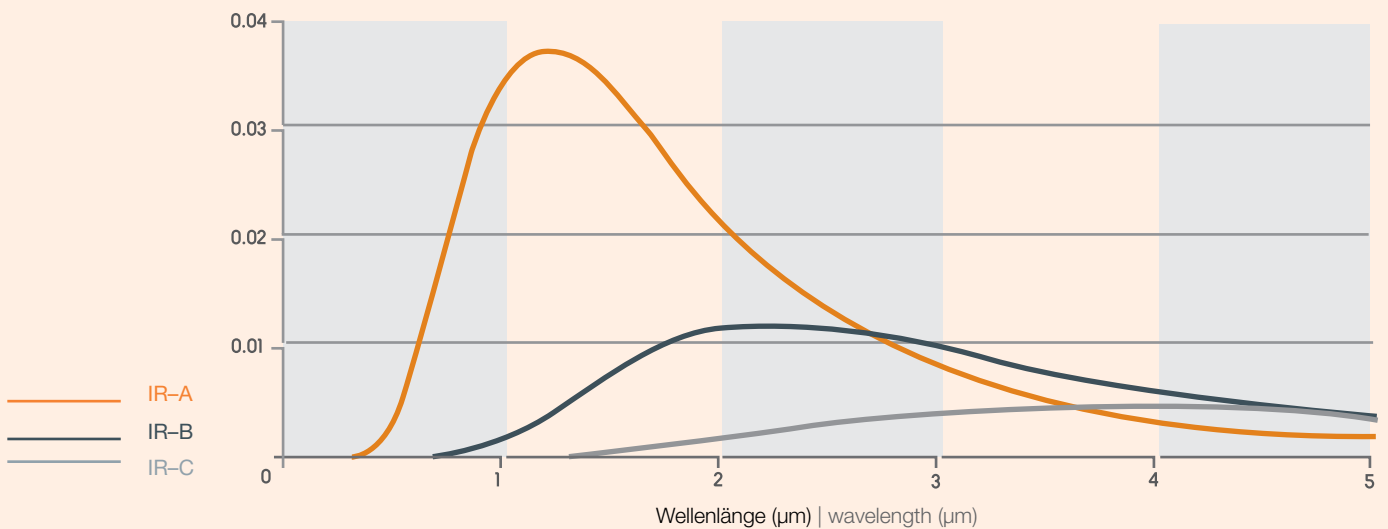
The SOLAMAGIC radiant heaters combine short-wave halogen infrared radiation with perfected technology. The result is an extremely efficient heated unit which is particularly suitable for outdoor use.



Strahlungsspektrum SOLAMAGIC | SOLAMAGIC radiation spectrum



Strahlungsintensität (W/nm) | radiation intensity (W/nm)





SOLAMAGIC ein starker Partner | SOLAMAGIC a powerful partner

SOLAMAGIC CUSTOMIZING

– FLEXIBILITÄT AUF HÖCHSTEM NIVEAU

Dynamische Märkte mit hohem Wettbewerbsdruck erfordern starke Partner mit Kompetenz, Know-How und einem Blick für das Ganze. Partner, die flexibel auf Trends und auf Wünsche der Kunden nach Komfort, Innovation, Funktionalität und Individualisierung eingehen und diese innerhalb kürzester Zeit realisieren können.

Davon sind wir überzeugt und handeln entsprechend. Wir helfen Ihnen bei der Realisierung Ihrer Ideen.

SOLAMAGIC CUSTOMIZING

– FOR BEST-OF-CLASS FLEXIBILITY

Dynamic and highly competitive markets required strong and competent partners with matching know-how and a holistic approach. Partners who can respond in a flexible way to trends and the customer's needs with respect to convenience, innovation, functionality and customization, and provide matching solutions in the shortest possible time.

We are committed to this and act accordingly. We help you to implement your ideas.



SONDERLÖSUNGEN

Hilton Hotel in Dresden. SOLAMAGIC Licht-Wärme-Sound mit einer Gesamtlänge von 100 m.

SPECIAL SOLUTIONS

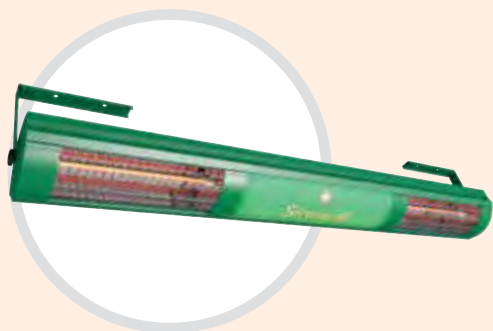
Hilton Hotel in Dresden. SOLAMAGIC light heat sound with a total length of 100 m.

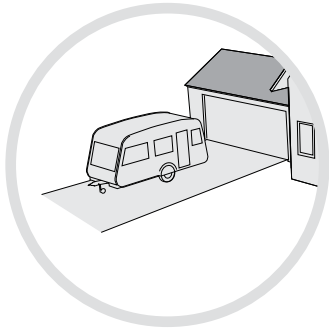


Produktindividualisierungen | product customization

Neben den Standardfarben weiß, titan und nano-anthrazit sind auch individuelle Farben gegen Aufpreis lieferbar. Nennen Sie uns Ihre Wunschfarbe (RAL) und wir erstellen Ihnen ein Angebot für Ihren SOLAMAGIC.

Besides the standard colours of white, titanium and nano-anthracite, individual colours are also available. Let us know your preferred colour (RAL) so that we can submit an offer for your customized SOLAMAGIC.





Einsatzbeispiele Überblick | application areas at a glance

PRIVAT | PERSONAL

Caravan/Camping
caravan/camping

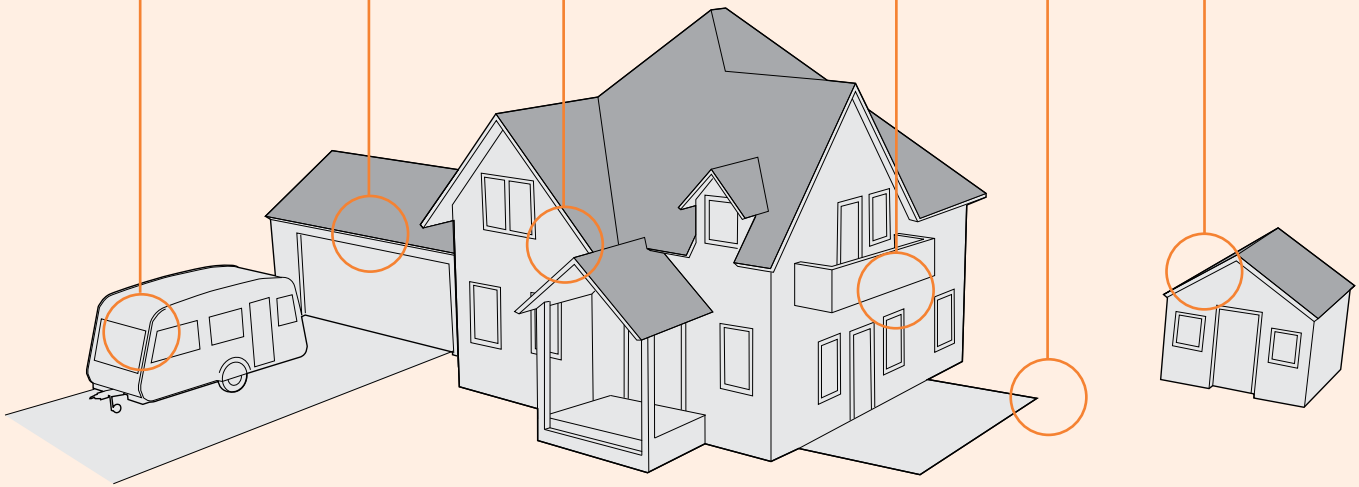
Hobbyräume
Werkstätten
Garagen
hobby rooms
workshops
garages

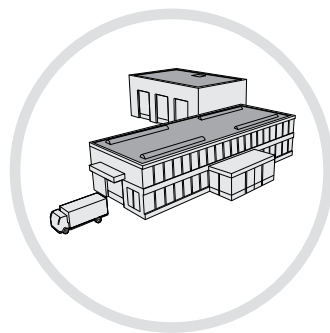
Wohnräume
Sanitär-/Wellnessbereiche
überdachte Bereiche
living rooms
sanitary/comfort areas
rooted areas

Balkon
Markisen
balcony
awnings

Garten
Terrasse
Schirme
garden
patio
parasols

Gartenhäuser
Stallgassen
Schuppen
summerhouses
stable aisles
warehouses





Einsatzbeispiele Überblick | application areas at a glance

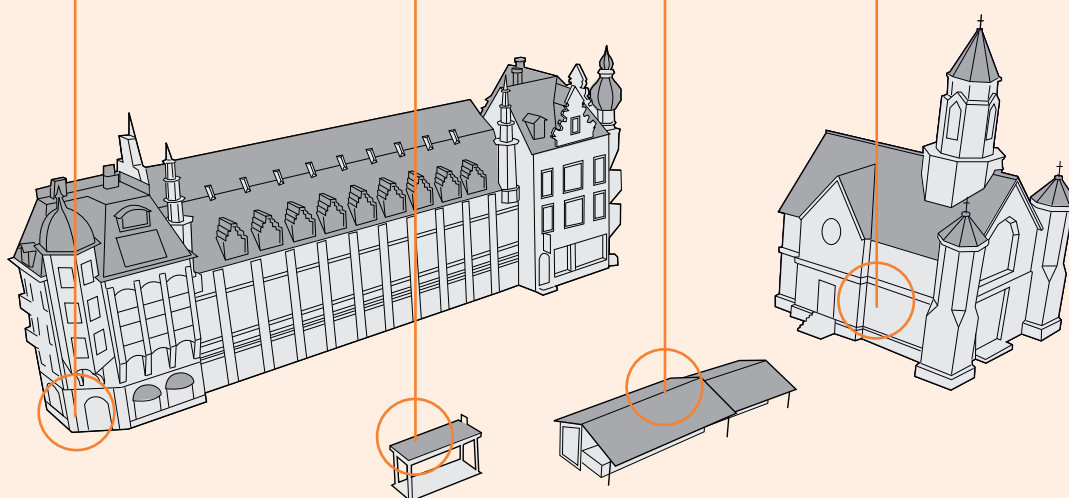
ÖFFENTLICH | PUBLIC

Gastronomie
catering

Wartebereiche
waiting areas

Marktstände
market stalls

Kirchen
churches



GEWERBLICH | COMMERCIAL

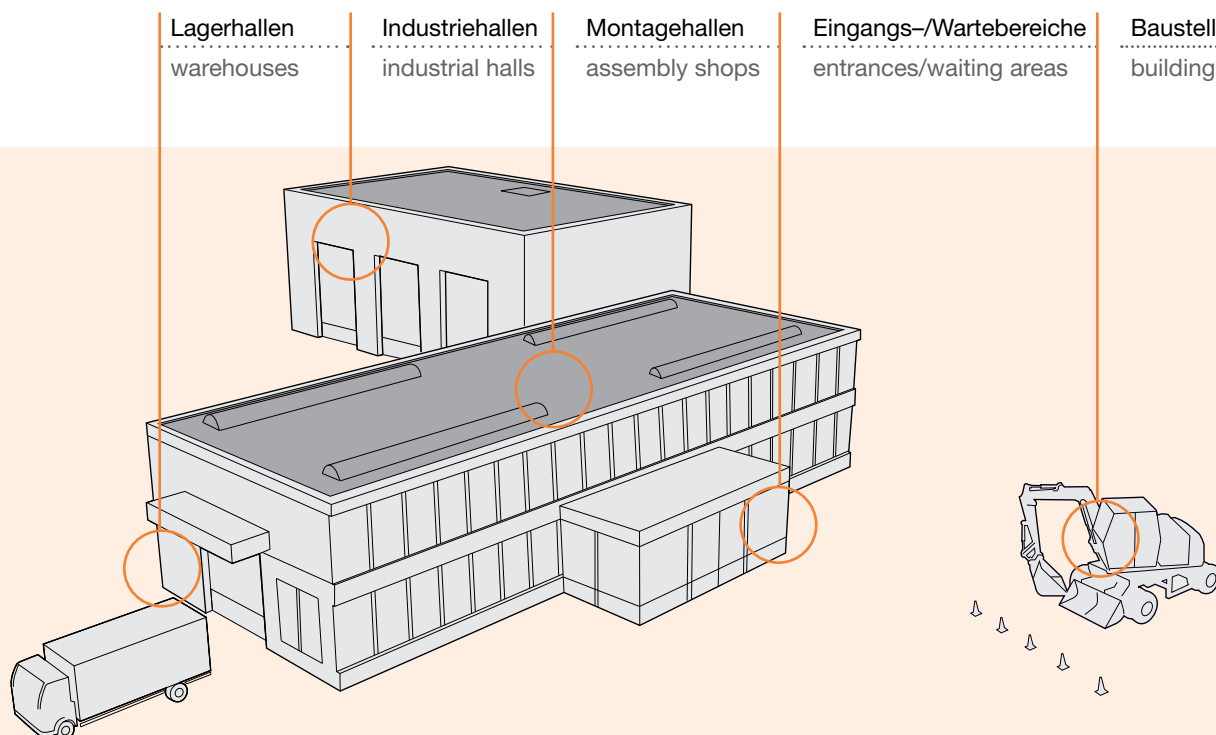
Lagerhallen
warehouses

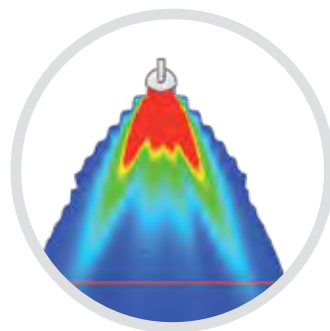
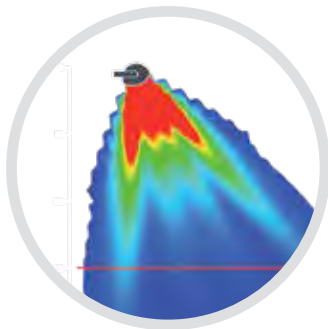
Industriehallen
industrial halls

Montagehallen
assembly shops

Eingangs-/Wartebereiche
entrances/waiting areas

Baustellen
building sites



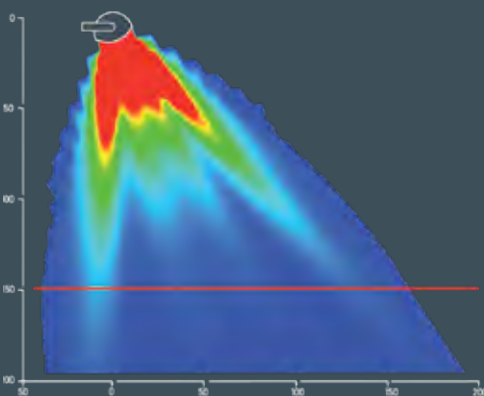


Leistungsvergleich | benchmarking

INFRAROT HALOGENRÖHRE | INFRARED HALOGEN TUBE

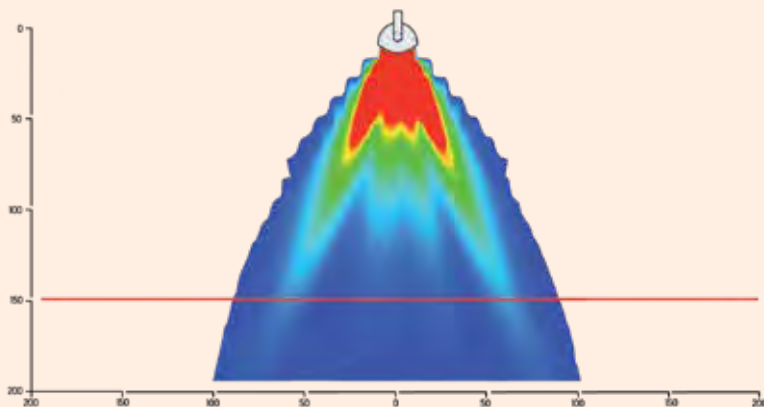
SOLAMAGIC – WÄRME DIE SIE ERREICHT

Dieser Systemvergleich zeigt deutlich wie effizient und umweltfreundlich unsere Infrarotheizsysteme arbeiten. Gerade im Außenbereich schaffen Sie durch die flexiblen Einsatzmöglichkeiten und das umfangreiche Zubehör eine angenehme und konstante Wärmezone.



SOLAMAGIC – HEAT THAT REACHES YOU

This comparison of systems clearly shows the highly efficient and environmentally friendly way in which our infrared heating systems work. Especially outdoors, the flexible range of applications and the comprehensive selection of accessories that our radiators offer, ensure comfortable and constant heating zones.



1400 WATT ECO+

Emitter | emitter

Infrarot Halogenröhre (1400 Watt) | infrared halogen tube (1400 watts)

Betriebskosten (pro Stunde)
operating costs (per hour)

ca. 0,42 € (0,30 €/kWh)
approx 0,42 € (based on 0,30 €/kWh)

Effizienz
efficiency

92 % der eingesetzten Energie werden durch gezielte Wärmeabstrahlung genutzt. | 92% of the energy consumed will be used as direct heat radiation. direkt nach dem Einschalten. | the warmth is felt immediately as soon as the switch is pressed. 1 sec. (90 % Leistung | capacity)

Sofortige Heizwirkung
immediate heated effect

Energie/ Sicherheit
energy/ safety

Energiequelle ist die Steckdose. Keine Sicherheitsbedenken.
The energy source is the socket. No safety concerns.

CO₂ Emission | CO₂ emission

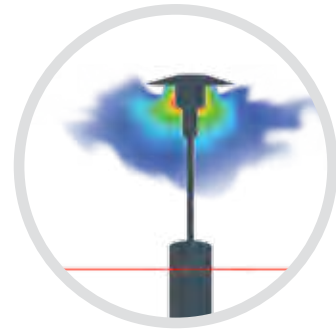
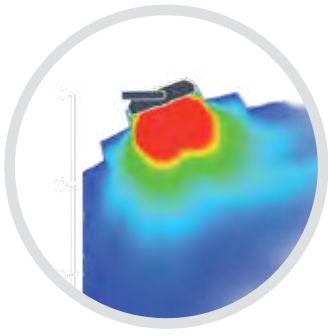
keine direkte CO₂ Emission | no direct CO₂ emission

Einsatzvarianten
installation options

Wand- und Deckenmontage sowie flexible Positionierung mit Stativ im Innen- und Außenbereich möglich. | Can be mounted to walls, ceilings and structures or flexibly positioned indoors and outdoors on a tripod.

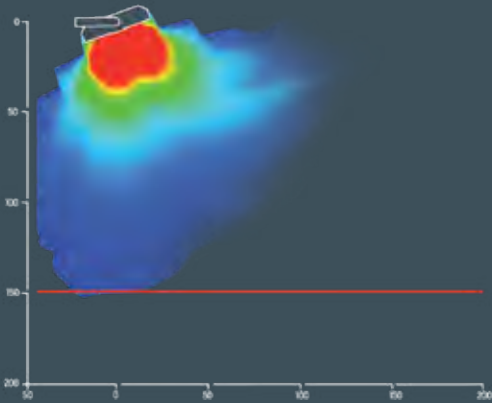
Windempfindlichkeit | wind sensitivity

Nein | no

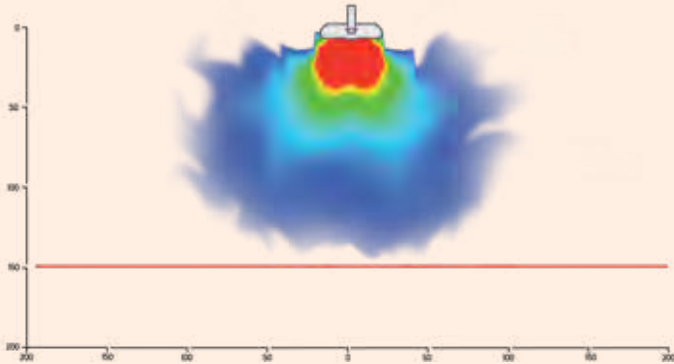
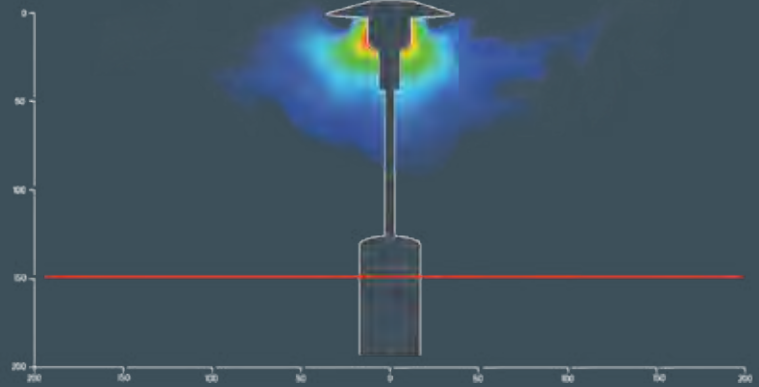


Leistungsvergleich | benchmarking

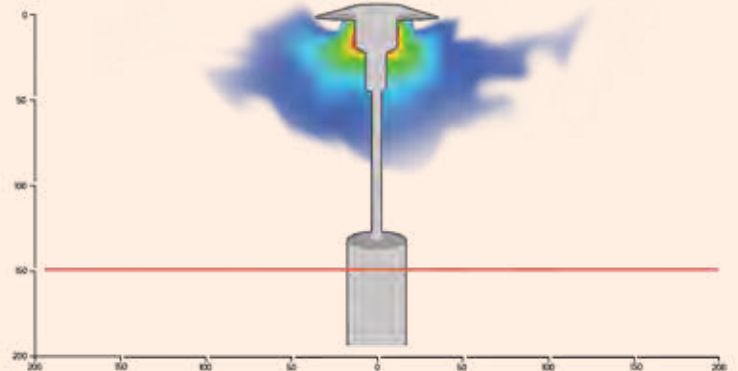
QUARZSTRAHLER | QUARTZHEATER



GASHEIZER | GAS HEATER



2000 WATT



4000 WATT

Quarzstrahler (2000 Watt) | quartzheater (2000 watts)

ca. 0,60 € (0,30 €/kWh)

approx 0,60 € (based on 0,30 €/kWh)

ca. 60 % der eingesetzten Energie werden genutzt.

approx 60 % of the energy consumed is used as direct heat radiation.

benötigt eine Aufheizphase. | requires a warming-up phase.
30 sec. (90 % Leistung capacity)

Energiequelle ist die Steckdose. Keine Sicherheitsbedenken.
The energy source is the socket. No safety concerns.

keine direkte CO₂ Emission | no direct CO₂ emission

Wand- und Deckenmontage sowie flexible Positionierung mit Stativ im Innen- und Außenbereich möglich. | Can be mounted to walls, ceilings and structures or flexibly positioned indoors and outdoors on a tripod.

Hoch | high

Gasheizer (4000 Watt) | gas heater (4000 watts)

ca. 1,80 € (18,00 €/11 kg Gas und einem Verbrauch von 1 kg Gas/h) |
approx 1,80 € (based on 18,00 €/11 kg Gas and a consumption of 1 kg gas/h)

ca. 40 % der eingesetzten Energie. | approx 40 % of the energy consumed is used as direct heat radiation.

benötigt eine lange Aufheizphase. | requires a long warming-up phase.
5 min. (90 % Leistung | capacity)

Hohes Gefahrenpotential durch den Einsatz von Gas.
High potential for danger by using gas.

direkte CO₂ Emission | no direct CO₂ emission

Ständeraufbau, eingeschränkte Positionierung,
Einsatz nur im Außenbereich.

Assembled on a floor stand, with positioning being restricted.
Only outdoor use possible.

Sehr hoch | very high

IP

2

4

Schutzarten nach DIN EN 60529 | DIN EN 60529 protection classes

Die Betriebssicherheit geschützter elektrischer Betriebsgeräte gewährleistet ihre Schutzart, beschrieben durch den IP-Code mit zwei Kennziffern.

Die erste Kennziffer beschreibt den Schutzzumfang gegen Eindringen von Fremdkörpern, die zweite Kennziffer informiert über den Grad des Feuchtigkeitsschutzes.

Die höhere Schutzart schließt jeweils die niedrigere mit ein.

Wird eine Schutzart nicht ausgewiesen, steht dafür ein „X“.

The protection class, expressed as a two-digit IP code, guarantees the operational safety of an electrical appliance.

The first digit describes the extent of protection against ingress of solid objects; the second indicator provides information on the degree of moisture protection. Higher protection classes always include lower classes.

If a protection class is not claimed, an „X“ is used instead.

Codebuchstaben | code letters

IP 2 4

erste Kennziffer | first index figure

0		kein Berührungsschutz, kein Schutz gegen feste Fremdkörper	No Protection against accidental contact, no protection against solid foreign bodies
1		Schutz gegen großflächige Berührung mit der Hand, Schutz gegen Fremdkörper mit mindestens Ø 50 mm	Protection against contact with any large area by hand and against solid foreign bodies with minimum Ø 50 mm
2		Schutz gegen Berührung mit den Fingern, Schutz gegen Fremdkörper mit mindestens Ø 12 mm	Protection against contact with the fingers, protection against solid foreign bodies with minimum Ø 12 mm
3		Schutz gegen Berührung mit Werkzeugen, Drähten oder Ähnlichem mit mindestens Ø 2,5 mm, Schutz gegen Fremdkörper mit mindestens Ø 2,5 mm	Protection against tools, wires or similar objects with minimum Ø 2,5 mm, protection against solid foreign bodies with minimum Ø 2,5 mm
4		Schutz gegen Berührung mit Werkzeugen, Drähten oder Ähnlichem mit mindestens Ø 1 mm, Schutz gegen Fremdkörper mit mindestens Ø 1 mm	Protection against tools, wires or similar objects with minimum Ø 1 mm, protection against solid foreign bodies with minimum Ø 1 mm
5		Schutz gegen Berührung, Schutz gegen Staubablagerung im Inneren	Full protection against contact, protection against interior injurious dust deposits
6		vollständiger Schutz gegen Berührung, Schutz gegen Eindringen von Staub	Total protection against contact, protection against penetration of dust

zweite Kennziffer | second index figure

0		kein Wasserschutz	No protection against water
1		Schutz gegen senkrecht fallende Wassertropfen	Protection against vertical water drips
2		Schutz gegen schräg fallende Wassertropfen aus beliebigem Winkel bis zu 15° aus der Senkrechten	Protection against water drips (up to a 15° angle)
3		Schutz gegen schräg fallende Wassertropfen aus beliebigem Winkel bis zu 60° aus der Senkrechten	Protection against tools, wires or similar objects with minimum Ø 2,5 mm, protection against solid foreign bodies with minimum Ø 2,5 mm
4		Schutz gegen Spritzwasser aus allen Richtungen	Protection against splashed water from all directions
5		Schutz gegen Wasserstrahl (Düse) aus beliebigem Winkel	Protection against water (out of a nozzle) from all directions
6		Schutz gegen Wassereindringung bei vorübergehender Überflutung	Protection against temporary flooding
7		Schutz gegen Wassereindringung bei zeitweisem Eintauchen	Protection against temporary immersion
8		Schutz gegen Wassereindringung bei dauerhaftem Untertauchen	Protection against water pressure



Symbolerklärung Prüfzeichen | Explanation of symbols in marks of conformity

CE-KENNZEICHNUNG | CE-IDENTIFICATION MARK

Mit dem CE-Zeichen auf ihren Produkten oder Verpackungen dokumentieren die Hersteller in Eigenverantwortung, dass ihre Produkte den Anforderungen bestimmter Richtlinien der Europäischen Union entsprechen. Das CE-Zeichen ist kein Prüfzeichen wie VDE-, ENEC oder GS-Zeichen. Es richtet sich ausschließlich an Behörden, die für die Überwachung dieser EU-Richtlinien zuständig sind.



In applying the CE mark to its products or packaging, a manufacturer autonomously declares that its products comply with certain European Union directives. The CE mark is not a mark of conformity in contrast to the VDE, ENEC or GS marks. It addresses itself only to the authorities responsible for monitoring the EU directive in question.

GS-ZEICHEN | GS-SYMBOL

Das GS-Zeichen (Geprüfte Sicherheit) bestätigt die Konformität mit dem Gerätesicherheitsgesetz und wird von einem unabhängigen Prüfinstitut vergeben. Es darf nur in Verbindung mit dem Zeichen der prüfenden Stelle, wie zum Beispiel VDE oder Technischer Überwachungsverein (TÜV) verwendet werden.



The GS mark (safety tested) assures conformity with the (German) Equipment Safety Act and is awarded by an independent testing authority. It may only be displayed in combination with the corresponding establishment authority mark, such as VDE, or Technischer Überwachungsverein (TÜV).

ENEC-ZEICHEN | ENEC-SYMBOL

ENEC (European Norm Electrical Certification) ist das europäische Prüfzeichen für elektrische Produkte. Es wird von neutralen Prüf- und Zertifizierungsinstituten in Europa vergeben. Neben dem ENEC-Zeichen steht eine Prüfstellenziffer, die für das jeweilige Prüfinstitut steht.
z. B. ENEC 10 (VDE Deutschland)



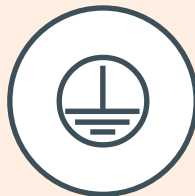
ENEC (European Norm Electrical Certification) is the European mark of conformity for electronic products. It is awarded by neutral testing and certification authorities in Europe. The test authority number for the test authority in question is displayed along with the ENEC mark.
e. g. ENEC 10 (VDE Germany)

SCHUTZKLASSEN | PROTECTION CLASS

Bau- und Betriebsart bestimmen die Schutzklasse von elektrischen Betriebsmitteln. Den Umfang der Schutzmaßnahmen gegen elektrischen Schlag beschreiben drei Schutzklassen:

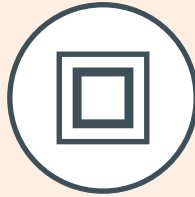
The design and mode of operation determine the protection class for electrical equipment. The scope of protection against electrical shock is described by three protection classes:

Schutzklasse I: elektrischen Betriebsgeräten für den Anschluss an den netzseitigen Schutzleiter. Das Symbol ist an der Anschlussstelle angebracht. Bewegliche Geräte sind mit einem Schutzkontaktstecker (Schuko-Stecker) ausgerüstet



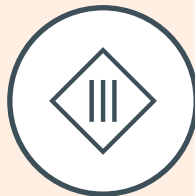
Protection class I: electrical appliances for connection to electrical earth. The symbol is depicted at the connection point. Mobile appliances are fitted with an earth contact type plug.

Schutzklasse II: elektrischen Betriebsgeräten mit einer zusätzlichen oder verstärkten Isolierung. Sie haben keinen Schutzleiteranschluss.



Protection class II: electrical appliances with additional or double insulation. They do not require a safety connection to electrical earth.

Schutzklasse III: elektrischen Betriebsgeräten für den Betrieb mit Schutzkleinspannung.



Protection class III: electrical appliances designed to be supplied from a SELV (Separated or Safety Extra-Low Voltage) power source.



Symbolerklärung | Explanation of symbols

VERSCHIEDENE STEUERUNGSMÖGLICHKEITEN
FÜR MEHR FLEXIBILITÄT

DIFFERENT CONTROL OPTIONS
FOR MORE COMFORT

ARC STEUERUNG | ARC CONTROL

433 MHz Funk Steuerung
mit Solamagic 4-Kanal Handsender



433 MHz radio control
with Solamagic 4 channel transmitter

BT STEUERUNG | BT CONTROL

Bluetooth 4.1 Steuerung
(mit Smartphone oder Tablet)



Bluetooth 4.1 control
(via smartphone or tablet)

0-10 V STEUERUNG | 0-10 V CONTROL

0-10 V Schnittstellen Steuerung
zur Integration in die Hausautomation)



0-10 V device control
for integration in house automation

SYMBOLE ZUR BESCHREIBUNG VON PRODUKTEIGENSCHAFTEN | SYMBOLS FOR DESCRIBING PRODUCT PROPERTIES

	Montage	installation		Anschlussleitung	connection cable
	Leistung Wärmerstrahler	capacity infrared heater		Gewicht	weight
	Leistung Leuchtmittel	capacity lamp		Farben	colours
	Leistung Leuchtmittel Duo	capacity lamp Duo		Länge	length
	Stromanschluss	power connection			



SOLAMAGIC PREMIUM - INFRAROTSTRAHLER SOLAMAGIC PREMIUM - INFRARED HEATER

SOLAMAGIC PREMIUM - INFRAROTSTRAHLER

Die Premium-Infrarotstrahler mit kompromissloser Technik und außergewöhnlichem Design. Das innovative Solastar-Heizelement wandelt die eingesetzte Energie in ein Maximum an Wärme um, bei gleichzeitiger Reduktion der Lichtabstrahlung (Low Glare-Prinzip).

SOLASTAR - Heizelemente im Vergleich

Mit dem neu entwickelten Solastar Heizelement wurde eine Technologie entwickelt, die die eingesetzte Energie in ein Maximum an Wärme umwandelt, bei gleichzeitiger Reduktion der Lichtabstrahlung um über 90% im Vergleich zu herkömmlichen Heizröhren - was als besonders angenehm empfunden wird.



SOLAMAGIC PREMIUM - INFRARED HEATER

The premium infrared heaters with uncompromising technology and exceptional design. The innovative Solastar heating element converts the energy used into a maximum of heat, while reducing the light emission (low glare principle).

SOLASTAR - heating elements in comparison

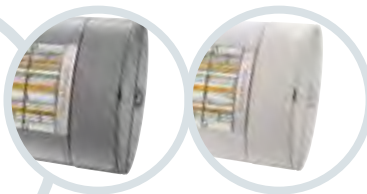
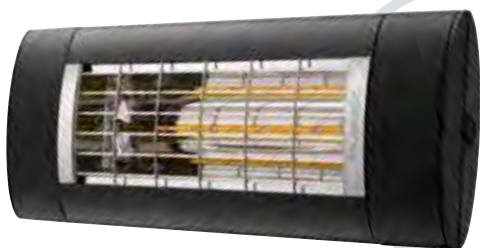
With the newly developed Solastar heating element, a technology has been developed that converts the energy used into a maximum of heat, while reducing the light emission by more than 90% compared to conventional heating tubes - which is perceived as particularly pleasant.

SOLAMAGIC PREMIUM Infrarotwärmestrahler infrared heater	
SOLAMAGIC S1 1400 W S1 2000 W	18
SOLAMAGIC Dimm-Modul dim module S1 ARC BT 0-10 V	20
SOLAMAGIC LED-Modul LED-module S1 ARC BT	22
SOLAMAGIC S2 2500 W ARC BT	24
SOLAMAGIC S3 2500 W	26
SOLAMAGIC D2 2000 W ARC BT	30
SOLAMAGIC D3 2000 W	32
SOLAMAGIC Dimm-Modul dim module S3 / D3 ARC BT 0-10 V	34



Infrarot Wärmestrahler | Infrared radiant heater
SOLAMAGIC S1 1400 W / 2000 W

Einsatzbereiche: Garten, Terasse, Wintergarten
 Applications: Garden, patio, wintergarden



Ausführung | version

S1 1400 W | S1 2000 W



• mit Steckverbindung
with plug connection



• mit Schnellspanner
with quick release



Wand, Decke, Stativ
wall, ceiling, tripod



500 mm mit
Hirschmann- Stecker
with Hirschmann plug



1 x 1400 W /
1 x 2000 W



3,0 kg



230 V



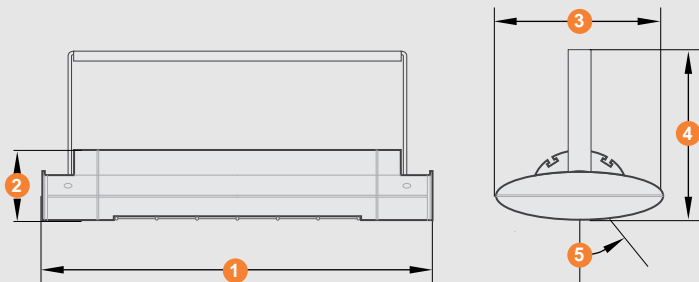
titan | titanium
weiß | white
nano-anthrazit
nano-antracite



SOLAMAGIC S1 1400 W | S1 2000 W

Farbe Colour	S1 1400 W Art.-Nr. item-No.	S1 2000 W Art.-Nr. item-No.
titan titanium	9300019	9300021
weiß white	9300020	9300022
nano-anthrazit nano-antracite	9300007	9300011

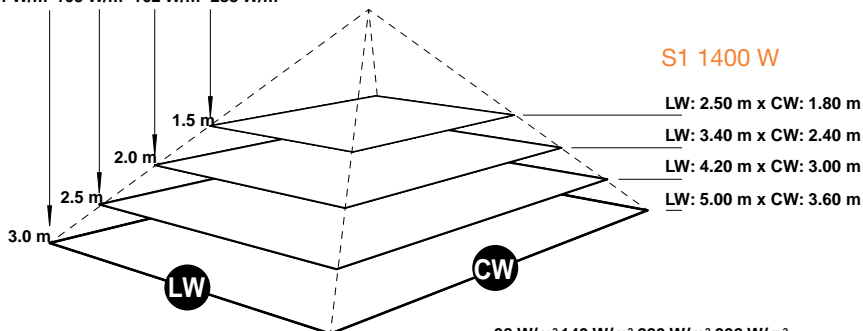
Abmessungen | dimensions



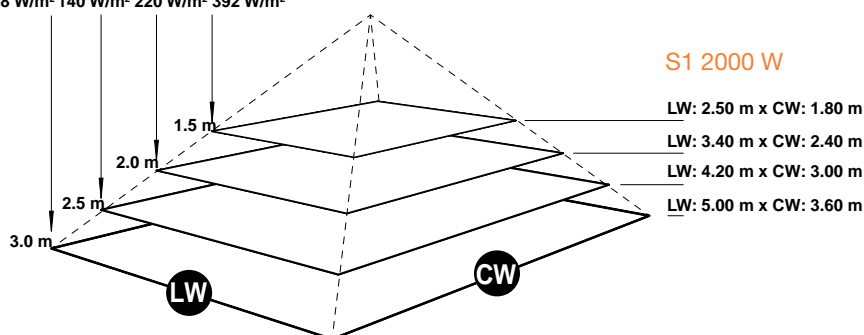
	S1 1400 W	S1 2000 W
1. Gesamtlänge total length	520 mm	520 mm
2. Höhe height	92 mm	92 mm
4. Breite width	200 mm	200 mm
5. Gesamthöhe total height	231 mm	265 mm
6. Kippbereich einseitig tilting range unidirectional	45°	45°

Wärmeleistung | thermal output

71 W/m² 103 W/m² 162 W/m² 288 W/m²



98 W/m² 140 W/m² 220 W/m² 392 W/m²



Zubehör | accessories

4-KANAL FUNK HANDSENDER |
4 CHANNEL HANDHELD TRANSMITTER



Farbe | Colour
titan | titanium

Art.-Nr. | item-No.
9100597

4-KANAL BLUETOOTH
HANDSENDER HT4 | 4 CHANNEL HAND-
HELD TRANSMITTER BLUETOOTH HT4



Farbe | Colour
titan | titanium

Art.-Nr. | item-No.
9100792

ANSCHLUSSLEITUNG | CONNECTION
CABLE



Länge Length	schwarz black	weiß white
	Art.-Nr. item-No.	Art.-Nr. item-No.
2500 mm	9300013	9300035
5000 mm	9300014	9300036
7500 mm	9300045	9300043
10000 mm	9300046	9300044

T-HALTERUNG S1 | T-BRACKET S1

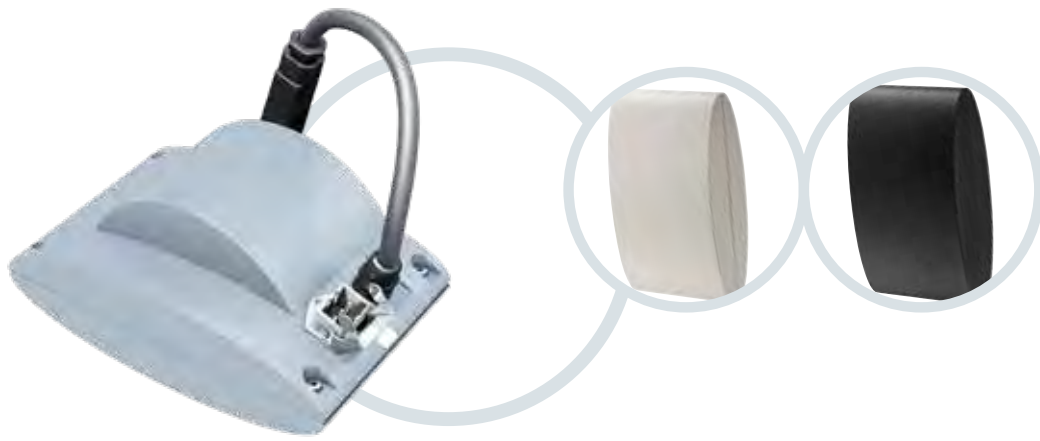


Farbe Colour	Art.-Nr. item-No.
titan titanium	9300048
weiß white	9300049
nano-anthrazit nano-antracite	9300047

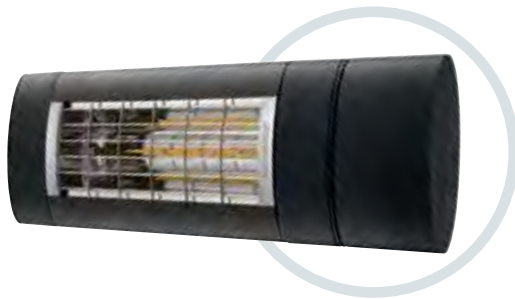


SOLAMAGIC Dimm-Modul S1 | dim module S1 ARC | BT | 0-10 V

Farbe Colour	ARC	BT	0-10 V
	Art.-Nr. item-No.	Art.-Nr. item-No.	Art.-Nr. item-No.
titan titanium	9300023	9300101	9300141
weiß white	9300024	9300100	9300140
nano-anthrazit nano-antracite	9300001	9300102	9300142



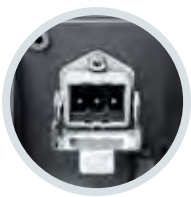
Dimm Modul | dim module
SOLAMAGIC S1 ARC | BT | 0-10 V



Ausführung | version



- Zur Funktionserweiterung des S1 1400 / 2000 Watt
to extend the functionality of the S1 1400 / 2000 watts



- mit Steckverbindung
with plug connection



ARC

- Steuerung mit SOLAMAGIC 4-Kanal Handsender*
control via Solamagic 4 channel handheld transmitter*
- Mit stufenlosen Dimmer
with stepless dimmer



BT

- Steuerung via Smartphone oder Tablet mit Bluetooth 4.1
control via smartphone or tablet with Bluetooth 4.1
- Mit 3-Stufen-Dimmer (33% / 66% / 100%)
with 3-step-dimmer (33% / 66% / 100%)



0-10 V

- Steuerung über 0-10 V Schnittstelle
control via 0-10 V device

* Handsender sind separat zu bestellen
* handheld transmitters are to be ordered separately

IR Wärmestrahler S1
IR radiant heater S1

230 V

IP44

titan | titanium
weiß | white
nano-anthrazit
nano-antracite

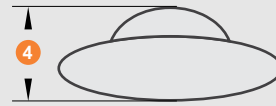
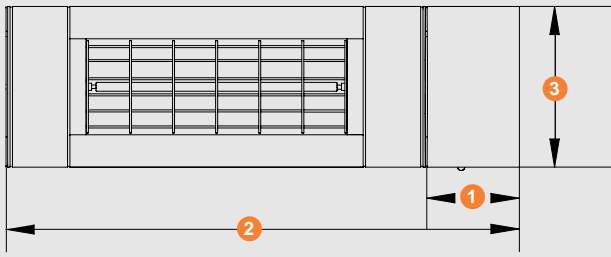
1 x 2000 W

1,3 kg

SOLAMAGIC Dimm-Modul **S1** | dim module **S1** ARC | BT | 0-10 V

Farbe Colour	ARC Art.-Nr. item-No.	BT Art.-Nr. item-No.	0-10 V Art.-Nr. item-No.
titan titanium	9300023	9300101	9300141
weiß white	9300024	9300100	9300140
nano-anthrazit nano-antracite	9300001	9300102	9300142

Abmessungen | dimensions



Dimm Modul S1 dim module S1	
1. Länge length	115 mm
2. Gesamtlänge total length	635 mm
3. Breite width	200 mm
4. Höhe height	92 mm

Zubehör | accessories

4-KANAL FUNK HANDSENDER |
4 CHANNEL HANDHELD TRANSMITTER



Farbe | Colour

titan | titanium

Art.-Nr. | item-No.

9100597

4-KANAL BLUETOOTH
HANDSENDER HT4 | 4 CHANNEL HAND-
HELD TRANSMITTER BLUETOOTH HT4



Farbe | Colour

titan | titanium

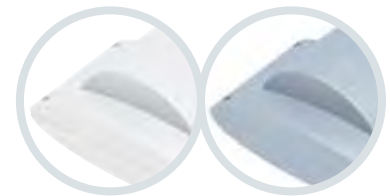
Art.-Nr. | item-No.

9100792

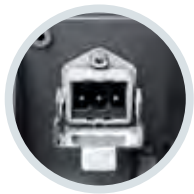


LED-Modul | LED-module
SOLAMAGIC S1 ARC | BT

LED-Modul mit integriertem LED-Dimmer (Duo-Licht) und 3-Stufen Wärmedimmer
 LED module with integrated LED dimmer (Duo Light) and 3-step heat dimmer



Ausführung | version



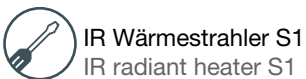
- mit Steckverbindung
with plug connection



- Steuerung mit SOLAMAGIC 4-Kanal Handsender*
control via Solamagic 4 channel handheld transmitter*



- Steuerung via Smartphone oder Tablet mit Bluetooth 4.1
control via smartphone or tablet with Bluetooth 4.1



IR Wärmestrahler S1
IR radiant heater S1



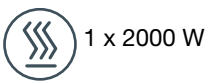
230 V



3,0 kg



titan | titanium
weiß | white
nano-anthrazit
nano-antracite



1 x 2000 W



2x 3 Watt Duo-Licht
LED | watts Duo
Light LED

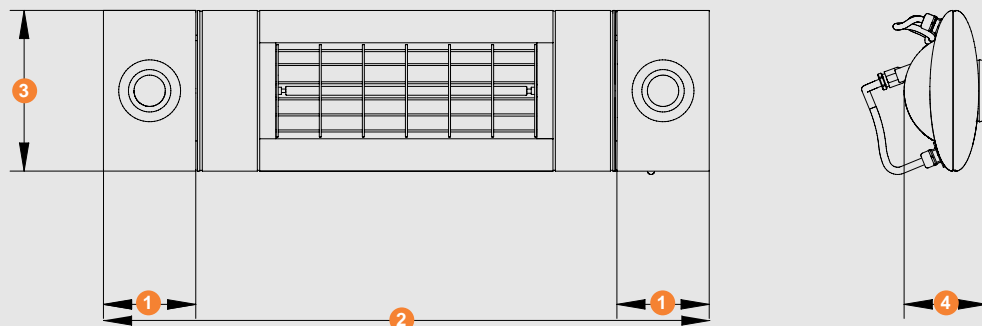
SOLAMAGIC S1-LED-Modul | SOLAMAGIC S1 LED-module ARC | BT

Farbe Colour	ARC Art.-Nr. item-No.	BT Art.-Nr. item-No.
titan titanium	9300113	9300116
weiß white	9300112	9300115
nano-anthrazit nano-antracite	9300114	9300117

* Handsender sind separat zu bestellen

* handheld transmitters are to be ordered separately

Abmessungen | dimensions



S1 LED-Modul S1 LED-module	
1. Länge length	115 mm
2. Gesamtlänge total length	740 mm
3. Breite width	200 mm
4. Höhe height	92 mm

Zubehör | accessories

4-KANAL FUNK HANDSENDER |
4 CHANNEL HANDHELD TRANSMITTER



Farbe | Colour
titan | titanium

Art.-Nr. | item-No.
9100597

4-KANAL BLUETOOTH
HANDSENDER HT4 | 4 CHANNEL HAND-
HELD TRANSMITTER BLUETOOTH HT4



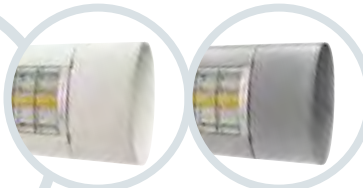
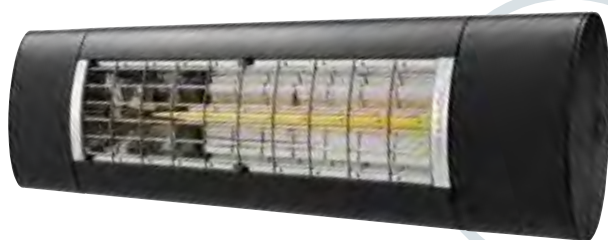
Farbe | Colour
titan | titanium

Art.-Nr. | item-No.
9100792



Infrarot Wärmestrahler | Infrared radiant heater
SOLAMAGIC S2 2500 W ARC | BT

Einsatzbereiche: Garten, Terasse, Balkon, Wintergarten
 Applications: Garden, patio, balcony, wintergarden




Ausführung | version


 **S2 2500 W ARC**

- Steuerung mit SOLAMAGIC 4-Kanal Handsender* control via Solamagic 4-channel handheld transmitter*
- integrierter 3-Stufen-Dimmer integrated 3-step-dimmer 33% / 66% / 100%

 **S2 2500 W BT**


- Steuerung via Smartphone oder Tablet mit Bluetooth 4.1 control via smartphone or tablet with Bluetooth 4.1
- integrierter 3-Stufen-Dimmer integrated 3-step-dimmer 33% / 66% / 100%

 Wand, Decke
wall, ceiling


 1 x 2500 Watt | watts

 230 V



 1.800 mm mit Schuko Stecker
with Schuko plug

 5,1 kg

 titan | titanium
weiß | white
nano-anthrazit
nano-antracite

* Handsender sind separat zu bestellen
 * handheld transmitters are to be ordered separately

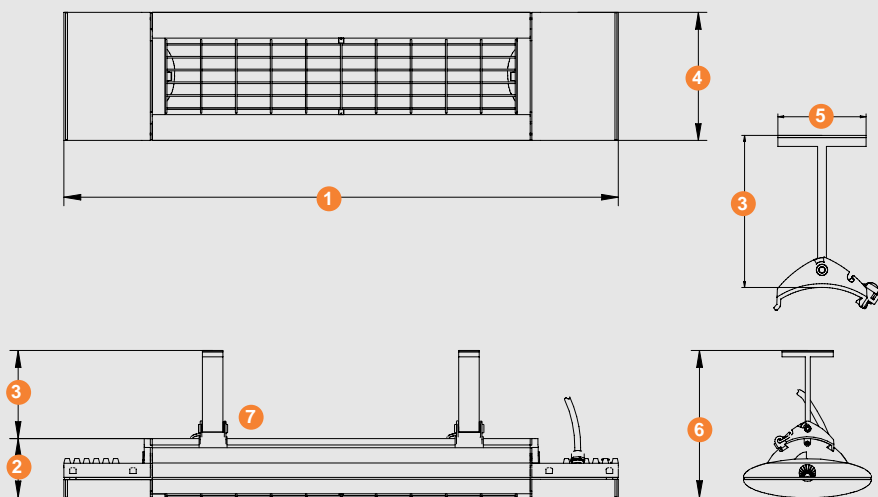


- mit T-Halterung with T-bracket

SOLAMAGIC S2 2500 W
ARC | BT

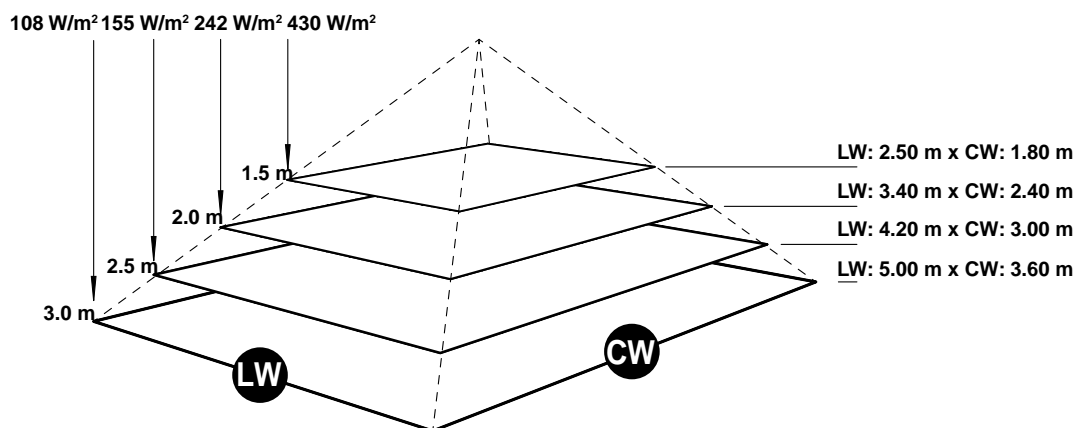
Farbe Colour	S2 2500 W ARC Art.-Nr. item-No.	S2 2500 W BT Art.-Nr. item-No.
titan titanium	9300107	9300104
weiß white	9300106	9300103
nano-anthrazit nano-antracite	9300108	9300105

Abmessungen | dimensions



S2 2500 W	
1. Gesamtlänge total length	866 mm
2. Höhe height	92 mm
3. Höhe Halter height bracket	138 mm
4. Breite width	200 mm
5. Breite Halter width bracket	80 mm
6. Gesamthöhe total height	230 mm
7. Kippbereich tilting range einseitig unidirectional	45°

Wärmeleistung | thermal output



Zubehör | accessories

4-KANAL FUNK HANDSENDER
4 CHANNEL HANDHELD TRANSMITTER



Farbe Colour	Art.-Nr. item-No.
titan titanium	9100597

4-KANAL BLUETOOTH
HANDSENDER HT4 | 4 CHANNEL HAND-
HELD TRANSMITTER BLUETOOTH HT4



Farbe Colour	Art.-Nr. item-No.
titan titanium	9100792

T-HALTERUNG S2/S3 | T-BRACKET S2/S3



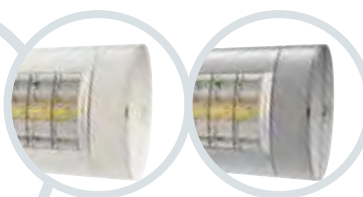
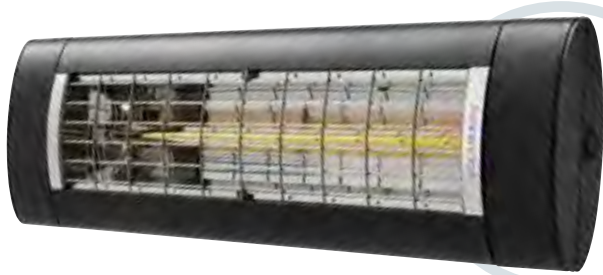
Farbe Colour	Art.-Nr. item-No.
titan titanium	9300163
weiß white	9300162
nano-anthrazit nano-antracite	9300164



Infrarot Wärmestrahler | Infrared radiant heater

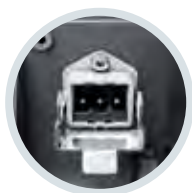
SOLAMAGIC S3 2500 W

Einsatzbereiche: Garten, Terasse, Balkon, Wintergarten
Applications: Garden, patio, balcony, wintergarden



Ausführung | version

S3 2500 W



- mit Steckverbindung
with plug connection



- mit T-Halterung
with T-bracket



Wand, Decke
wall, ceiling



1 x 2500 Watt | watts



230 V



IP44



500 mm mit
Hirschmann- Stecker
with Hirschmann plug



4,0 kg

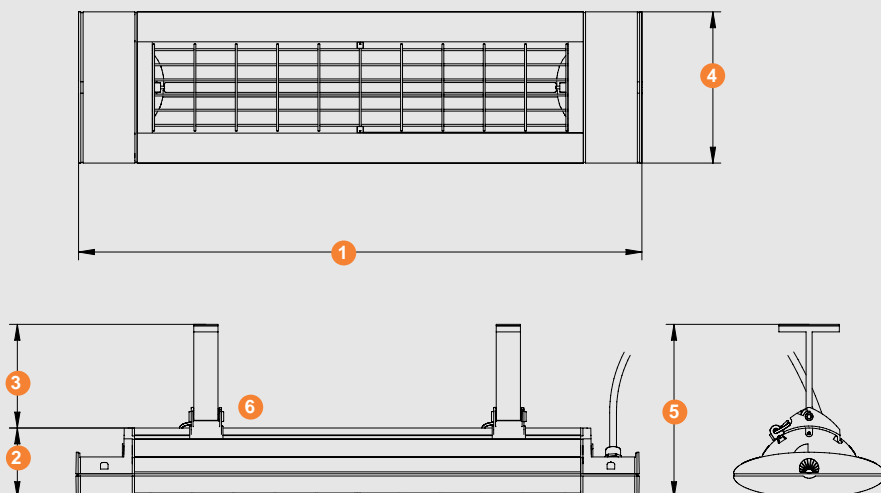


titan | titanium
weiß | white
nano-anthrazit
nano-antracite

SOLAMAGIC S3 2500 W

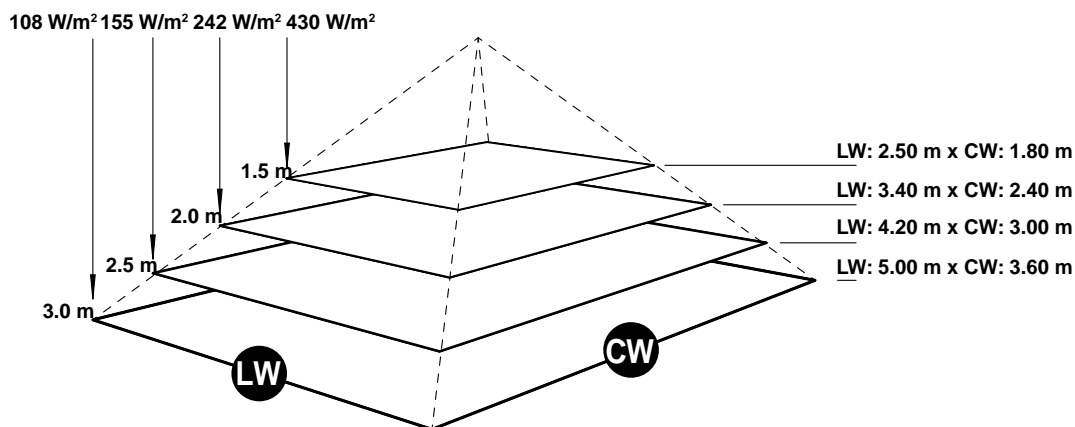
Farbe Colour	S3 2500 W Art.-Nr. item-No.
titan titanium	9300110
weiß white	9300109
nano-anthrazit nano-antracite	9300111

Abmessungen | dimensions



S3 2500 W	
1. Gesamtlänge total length	746 mm
2. Höhe height	92 mm
3. Höhe Halter height bracket	138 mm
4. Breite width	200 mm
5. Gesamthöhe total height	230 mm
6. Kippbereich tilting range einseitig unidirectional	45°

Wärmeleistung | thermal output



Zubehör | accessories

4-KANAL FUNK HANDSENDER
4 CHANNEL HANDHELD TRANSMITTER



Farbe Colour	Art.-Nr. item-No.
titan titanium	9100597

4-KANAL BLUETOOTH
HANDSENDER HT4 | 4 CHANNEL HAND-
HELD TRANSMITTER BLUETOOTH HT4



Farbe Colour	Art.-Nr. item-No.
titan titanium	9100792

ANSCHLUSSLEITUNG | CONNECTION
CABLE



Länge Length	schwarz black	weiß white
	Art.-Nr. item-No.	Art.-Nr. item-No.
2500 mm	9300013	9300035
5000 mm	9300014	9300036
7500 mm	9300045	9300043
10000 mm	9300046	9300044

T-HALTERUNG S2/S3 | T-BRACKET S2/S3



Farbe Colour	Art.-Nr. item-No.
titan titanium	9300163
weiß white	9300162
nano-anthrazit nano-antracite	9300164



SOLAMAGIC Dimm-Modul S3/D3 | dim module S3/D3 ARC | BT | 0-10 V

Farbe Colour	ARC	BT	0-10 V
	Art.-Nr. item-No.	Art.-Nr. item-No.	Art.-Nr. item-No.
titan titanium	9300151	9300154	9300157
weiß white	9300150	9300153	9300156
nano-anthrazit nano-antracite	9300152	9300155	9300158



SOLAMAGIC Dunkelstrahler Dark heater	
Dunkelstrahler Dark heater SOLAMAGIC D2 2000 W ARC BT	30
Dunkelstrahler Dark heater SOLAMAGIC D3 2000 W	32
SOLAMAGIC Dimm-Modul dim module S3 / D3 ARC BT 0-10 V	34



DUNKELSTRAHLER DARK HEATER SOLAMAGIC D2 2000 W ARC | BT SOLAMAGIC D3 2000 W

Die Dunkelstrahler D2 und D3 können im Innenbereich bzw. in Wintergärten überall dort eingesetzt werden, wo keine sichtbare Lichtabstrahlung gewünscht wird.

Einsatzbereiche

Wintergarten, Glashaus, Arbeitsbereiche

The dark heaters D2 and D3 can be used indoor where ever no visible light is desired.

Applications

Winter Garden, glashouse, work areas



Dunkelstrahler | Dark heater

SOLAMAGIC D2 2000 W ARC | BT

Einsatzbereiche: Wintergärten, Innenbereiche
Applications: Wintergardens, interior areas



* in Vorbereitung | in preparation

Ausführung | version


 **D2 2000-ARC**

- integrierter 3-Stufen-Dimmer
integrated 3-step-dimmer
33 % / 66 % / 100 %
- mit LED Anzeige
with LED display
33 % / 66 % / 100 %
- Steuerung mit Solamagic
4-Kanal Handsender**
control via Solamagic
4 channel handheld
transmitter**

 **D2 2000-BT**


- integrierter 3-Stufen-Dimmer
integrated 3-step-dimmer
33 % / 66 % / 100 %
- mit LED Anzeige
with LED display
- Steuerung via Smartphone
oder Tablet mit Bluetooth 4.1
control via Solamagic
4 channel handheld
transmitter

 Wand, Decke
wall, ceiling


 1 x 2000 W

 230 V

 IP44

 1.800 mm mit
Schuko Stecker
with Schuko plug

 5,1 kg

 titan | titanium
weiß | white
nano-anthrazit
nano-antracite

** Handsender sind separat zu bestellen |

** handheld transmitters are to be ordered separately

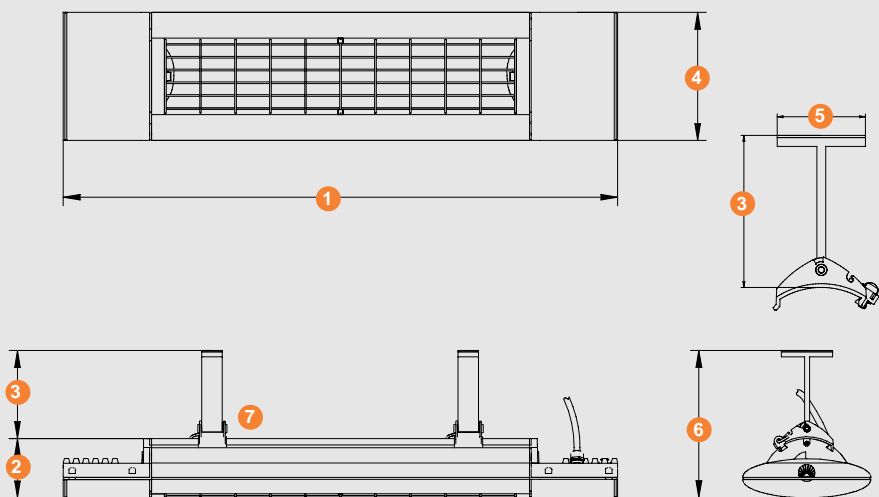
SOLAMAGIC D2 2000 W ARC | BT

Farbe Colour	D2 2000 W ARC Art.-Nr. Art.-No.	D2 2000 W BT Art.-Nr. Art.-No.
titan titanium	9400009	9400012
weiß white	9400008	9400011
nano-anthrazit nano-antracite	9400010	9400013



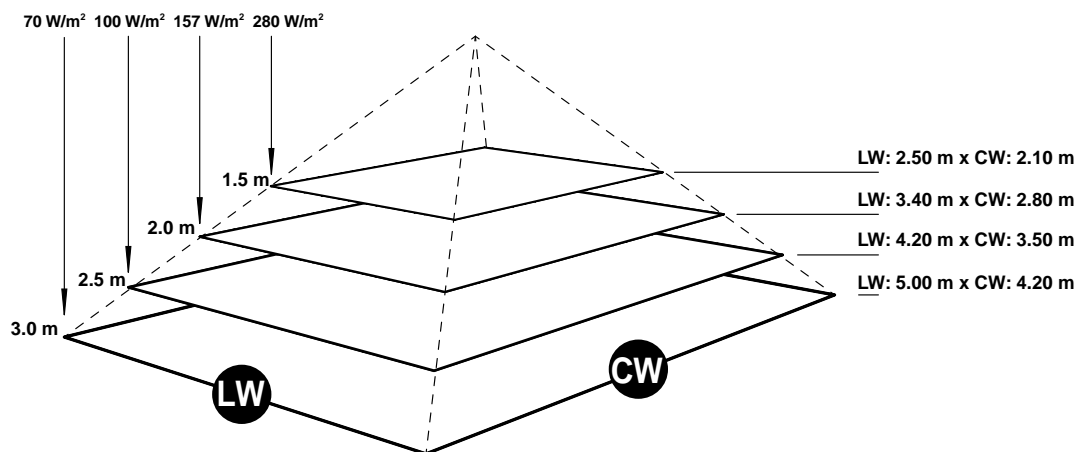
- mit T-Halterung
with T-bracket

Abmessungen | dimensions



D2 2000 W	
1. Gesamtlänge total length	866 mm
2. Höhe height	92 mm
3. Höhe Halter height bracket	138 mm
4. Breite width	200 mm
5. Breite Halter width bracket	80 mm
6. Gesamthöhe total height	230 mm
7. Kippbereich tilting range einseitig unidirectional	45°

Wärmeleistung | thermal output



Zubehör | accessories

4-KANAL FUNK HANDSENDER
4 CHANNEL HANDHELD TRANSMITTER

Farbe | Colour
titan | titanium

Art.-Nr. | item-No.
9100597



4-KANAL BLUETOOTH
HANDSENDER HT4 | 4 CHANNEL HAND-
HELD TRANSMITTER BLUETOOTH HT4

Farbe | Colour
titan | titanium

Art.-Nr. | item-No.
9100792



T-HALTERUNG D2 | T-BRACKET D2

Farbe |
Colour

titan | titanium

weiß | white

nano-anthrazit | nano-antracite

Art.-Nr. |
item-No.

9300163

9300162

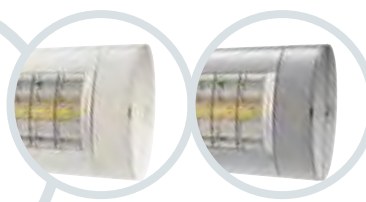
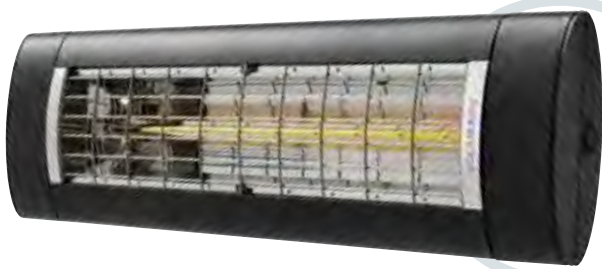
9300164





Dunkelstrahler | Dark heater
SOLAMAGIC D3 2000 W

Einsatzbereiche: Wintergärten, Innenbereiche
 Applications: Wintergardens, interior areas



* in Vorbereitung | in preparation

Ausführung | version

D3 2000 W



- mit Steckverbindung
with plug connection



- mit T-Halterung
with T-bracket



Wand, Decke
wall, ceiling



1 x 2000 Watt | watts



230 V



500 mm mit Hirschmann-Stecker | with Hirschmann plug



4,0 kg

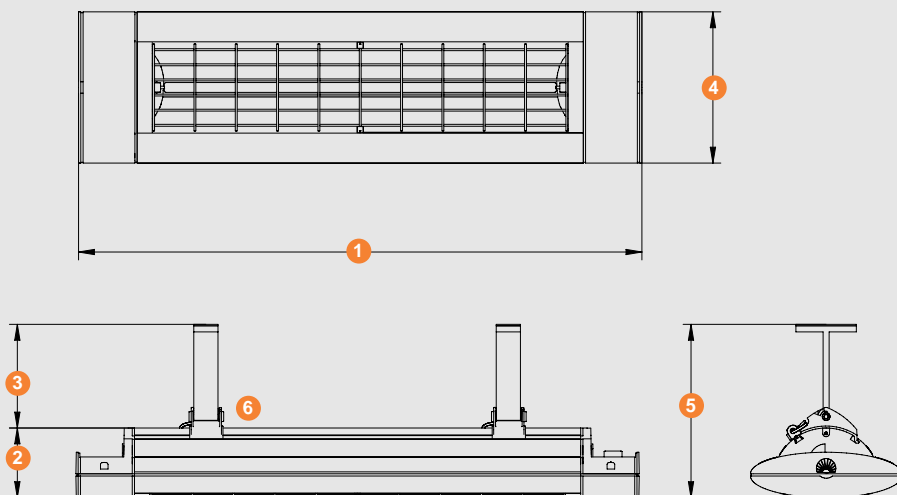


titan | titanium
weiß | white
nano-anthrazit
nano-antracite

SOLAMAGIC D3 2000 W

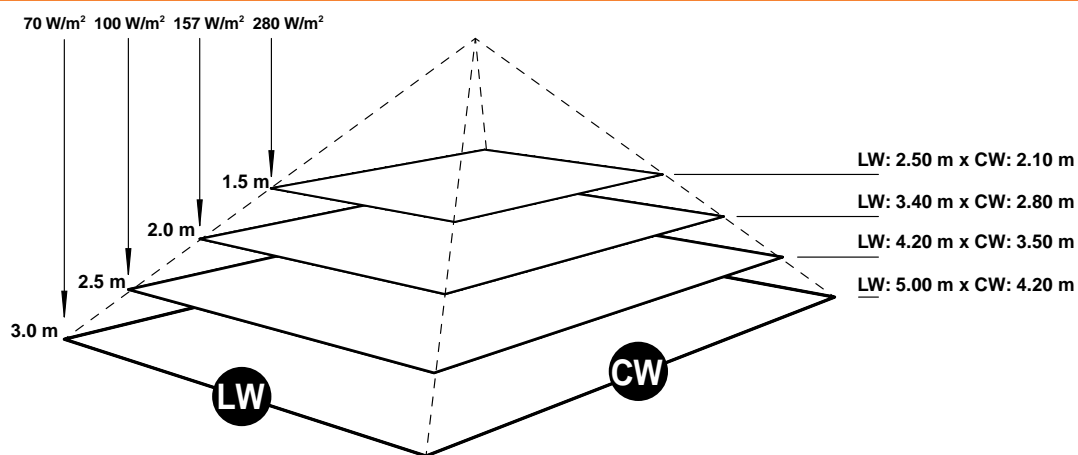
Farbe Colour	D3 2000 W Art.-Nr. item-No.
titan titanium	9400015
weiß white	9400014
nano-anthrazit nano-antracite	9400016

Abmessungen | dimensions



D3 2000 W	
1. Gesamtlänge total length	746 mm
2. Höhe height	92 mm
3. Höhe Halter height bracket	138 mm
4. Breite width	200 mm
5. Gesamthöhe total height	230 mm
6. Kippbereich einseitig unidirectional	45°

Wärmeleistung | thermal output



Zubehör | accessories

4-KANAL FUNK HANDSENDER
4 CHANNEL HANDHELD TRANSMITTER



Farbe Colour	Art.-Nr. item-No.
titan titanium	9100597

4-KANAL BLUETOOTH
HANDSENDER HT4 | 4 CHANNEL HAND-
HELD TRANSMITTER BLUETOOTH HT4



Farbe Colour	Art.-Nr. item-No.
titan titanium	9100792

ANSCHLUSSLEITUNG | CONNECTION
CABLE



Länge Length	schwarz black	weiß white
	Art.-Nr. item-No.	Art.-Nr. item-No.
2500 mm	9300013	9300035
5000 mm	9300014	9300036
7500 mm	9300045	9300043
10000 mm	9300046	9300044

T-HALTERUNG | T-BRACKET
S2 / S3 / D2 / D3



Farbe Colour	Art.-Nr. item-No.
titan titanium	9300163
weiß white	9300162
nano-anthrazit nano-antracite	9300164



SOLAMAGIC Dimm-Modul S3/D3 | dim module S3/D3 ARC | BT | 0-10 V

Farbe Colour	ARC	BT	0-10 V
	Art.-Nr. item-No.	Art.-Nr. item-No.	Art.-Nr. item-No.
titan titanium	9300151	9300154	9300157
weiß white	9300150	9300153	9300156
nano-anthrazit nano-antracite	9300152	9300155	9300158

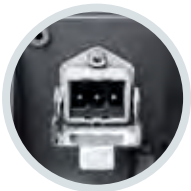


Dimm Modul | dim module
SOLAMAGIC S3 / D3 ARC | BT | 0-10 V

Ausführung | version



- Zur Funktionserweiterung des S3 /D3 mit 3-Stufen-Dimmer (33% / 66% / 100%)
 to extend the functionality of the S3 / D3 with 3-step-dimmer (33% / 66% / 100%)



- mit Steckverbindung
 with plug connection



ARC

- Steuerung mit SOLAMAGIC 4-Kanal Handsender*
 control via Solamagic 4 channel handheld transmitter*





BT

- Steuerung via Smartphone oder Tablet mit Bluetooth 4.1
 control via smartphone or tablet with Bluetooth 4.1




0-10 V

- Steuerung über 0-10 V Schnittstelle
 control via 0-10 V device

 IR Wärmestrahler S3/D3
 IR radiant heater S3/D3  230 V

 1,3 kg

 1 x 3000 W



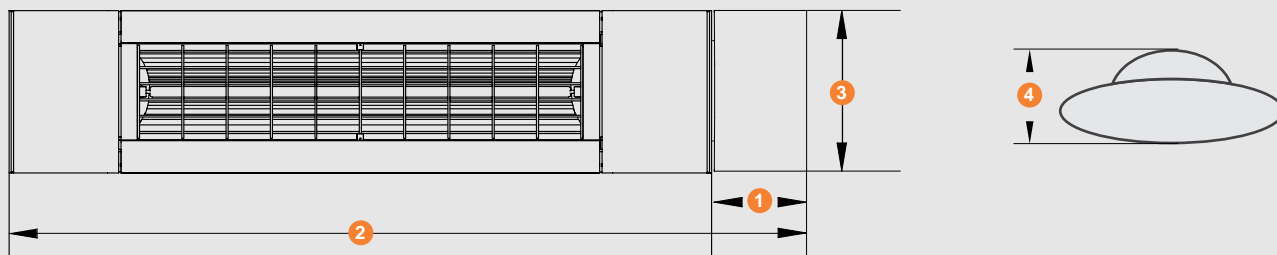
 titan | titanium
 weiß | white
 nano-anthrazit
 nano-antracite

* Handsender sind separat zu bestellen
 * handheld transmitters are to be ordered separately

SOLAMAGIC Dimm-Modul | dim module **S3 / D3 ARC | BT | 0-10 V**

Farbe Colour	ARC	BT	0-10 V
	Art.-Nr. item-No.	Art.-Nr. item-No.	Art.-Nr. item-No.
titan titanium	9300151	9300154	9300157
weiß white	9300150	9300153	9300156
nano-anthrazit nano-antracite	9300152	9300155	9300158

Abmessungen | dimensions



Dimm Modul S3/D3 dim module S3/D3	
1. Länge length	115 mm
2. Gesamtlänge total length	861 mm
3. Breite width	200 mm
4. Höhe height	92 mm

Zubehör | accessories

4-KANAL FUNK HANDSENDER
4 CHANNEL HANDHELD TRANSMITTER



Farbe | Colour
titan | titanium

Art.-Nr. | item-No.
9100597

4-KANAL BLUETOOTH
HANDSENDER HT4 | 4 CHANNEL HAND-
HELD TRANSMITTER BLUETOOTH HT4



Farbe | Colour
titan | titanium

Art.-Nr. | item-No.
9100792






SOLAMAGIC INFRAROTSTRAHLER | INFRARED HEATER

Der SOLAMAGIC® ECO+ Kurzwellenstrahler ist das leistungsstarke Allroundtalent für den privaten und gewerblichen Einsatz. Er zeichnet sich durch einfachste Montage und einen höchst effizienten Reflektor (ECO+), der die ausgeleuchtete Fläche optimiert, aus.

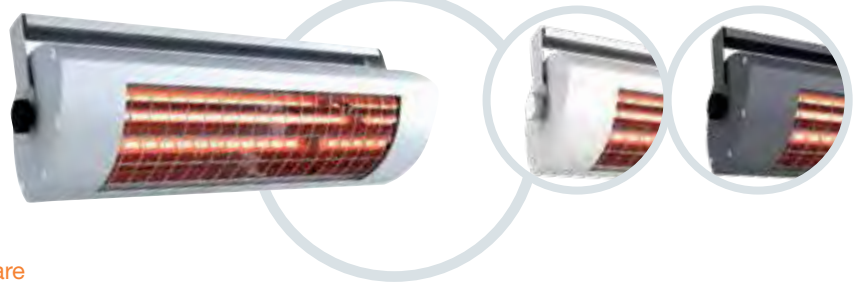
The SOLAMAGIC® ECO + shortwave emitter is the powerful all-round talent for private and commercial use. It is characterized by very simple installation and a highly efficient reflector (ECO +), which optimizes the illuminated area.

SOLAMAGIC 	
Infrarotwärmestrahler infrared heater	
SOLAMAGIC 1400  1400 Low Glare	38
SOLAMAGIC 2000  2000 Low Glare	40
SOLAMAGIC 2000 IP65	42
SOLAMAGIC 2000 RC ARC BT	44
SOLAMAGIC 2800 4000	46



Infrarot Wärmestrahler | Infrared radiant heater
SOLAMAGIC 1400  / 1400 Low Glare

Einsatzbereiche: Garten, Terrasse, Balkon, Schirme, Markisen
 Applications: Garden, patio, balcony, parasols, awnings



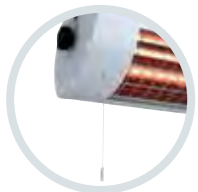
Ausführung | version

1400 

- mit Befestigungsbügel
with mounting bracket



- mit Kippschalter
with toggle switch





- mit Zugschalter
with pull switch

1400 Low Glare


- 90% weniger sichtbares Restlicht | 90% less remaining light
- mit Befestigungsbügel, ohne Schalter | with mounting bracket, without switch



 Wand, Decke, Stativ
wall, ceiling, tripod


 1 x 1400 Watt | watts

 230 V




 1800 mm mit Schuko-Stecker
with Schuko plug

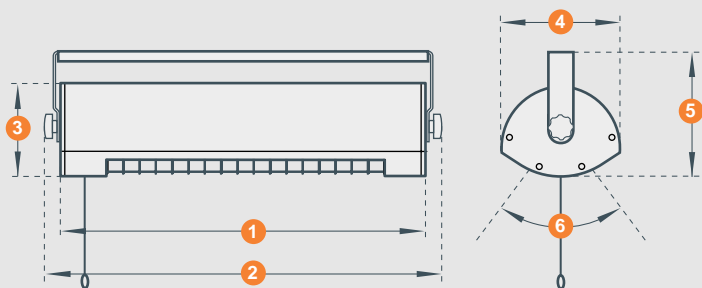
 2,54 kg



 titan | titanium
weiß | white
nano-anthrazit | nano-antracite

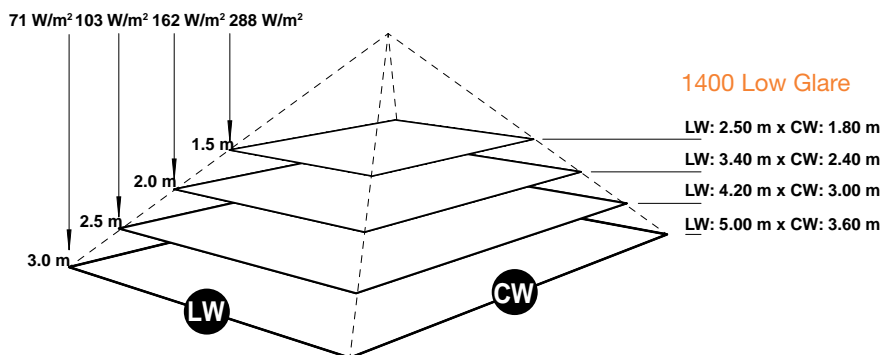
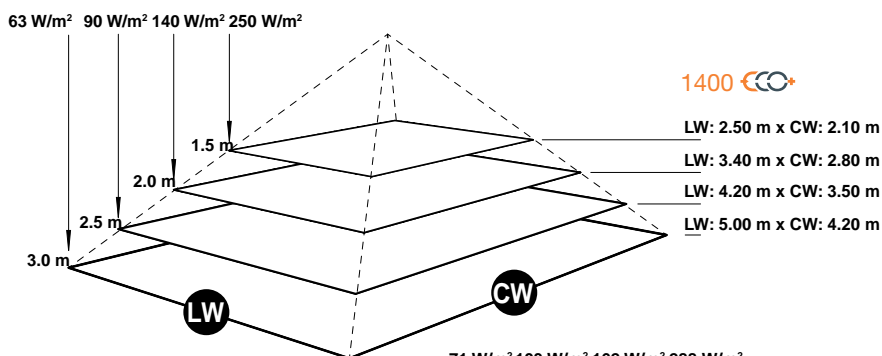
SOLAMAGIC 1400  | 1400 Low Glare

Farbe Colour	1400 	1400  , mit Kippschalter with toggle switch	1400  , mit Zugschalter with pull switch	1400 Low Glare, ohne Schalter without switch
	Art.-Nr. item-No.	Art.-Nr. item-No.	Art.-Nr. item-No.	Art.-Nr. item-No.
titan titanium	9100002	9100003	9100015	9100065
weiß white	9100000	9100001	9100014	9100005
nano-anthrazit nano-antracite	9100459	9100460	9100461	9100066



1400 / 1400 Low Glare	
1. Länge length	444 mm
2. Gesamtlänge total length	483 mm
3. Höhe height	110 mm
4. Breite width	144 mm
5. Gesamthöhe total height	152 mm
6. Kippbereich tilting range	+/- 30°

Wärmeleistung | thermal output



Zubehör | accessories



KLETTHALTERUNG |
VELCRO TAPE ATTACHMENT

Farbe Colour	Art.-Nr. item-No.
schwarz black	9100016



EINSCHALTSTROMBEGRENZER |
INRUSH CURRENT LIMITER

Farbe Colour	Art.-Nr. item-No.
weiß white	9100337



SPROSSENHALTERUNG (KLEIN) |
BAR ATTACHMENT (SMALL)

Farbe Colour	Art.-Nr. item-No.
titan titanium	9100012
weiß white	9100013
nano-anthrazit nano-antracite	9100474



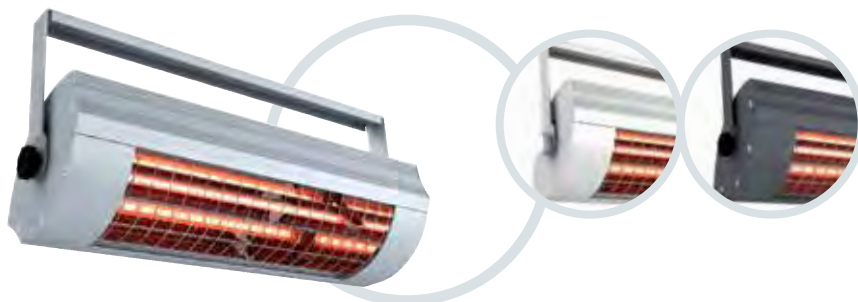
SPROSSENHALTERUNG (GROSS) |
BAR ATTACHMENT (BIG)

Farbe Colour	Art.-Nr. item-No.
titan titanium	9100068
weiß white	9100069
nano-anthrazit nano-antracite	9100472



Infrarot Wärmestrahler | Infrared radiant heater
SOLAMAGIC 2000  / 2000 Low Glare

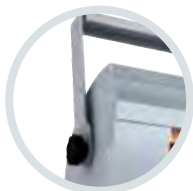
Einsatzbereiche: Garten, Terrasse, Balkon, Schirme, Markisen
 Applications: Garden, patio, balcony, parasols, awnings



Ausführung | version

2000 

- mit Befestigungsbügel
with mounting bracket



2000 Low Glare

- 90% weniger sichtbares Restlicht | 90% less remaining light
- mit Befestigungsbügel
with mounting bracket



Wand, Decke, Stativ
wall, ceiling, tripod



1 x 2000 Watt | watts



230 V



1800 mm mit Schuko stecker
with Schuko plug




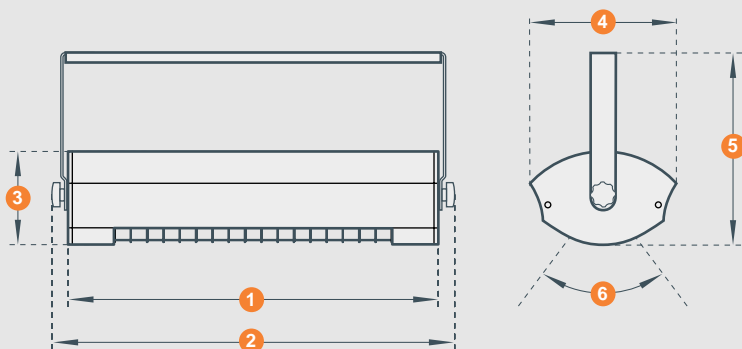
2,86 kg



titan | titanium
weiß | white
nano-anthrazit | nano-antracite

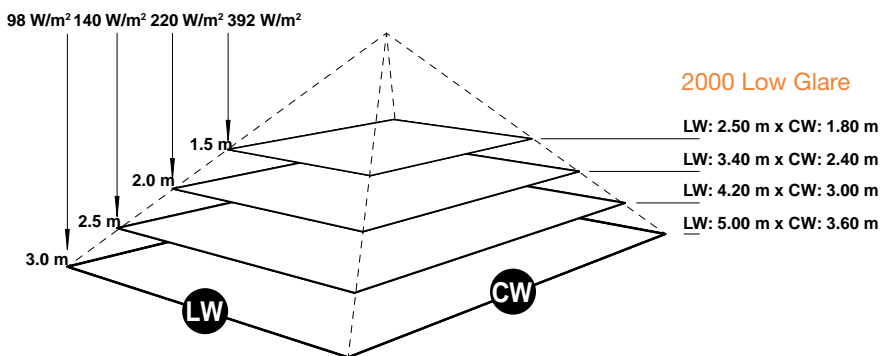
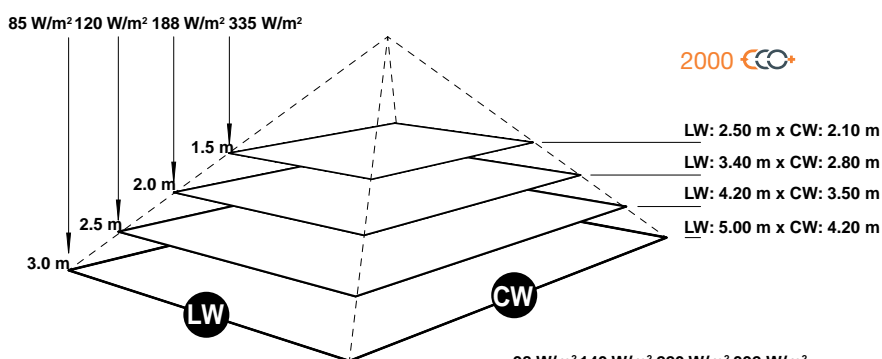
SOLAMAGIC 2000  | 2000 Low Glare

Farbe Colour	2000  Art.-Nr. item-No.	2000 Low Glare Art.-Nr. item-No.
titan titanium	9100101	9100075
weiß white	9100100	9100067
nano-anthrazit nano-antracite	9100424	9100081



2000 / 2000 Low Glare	
1. Länge length	444 mm
2. Gesamtlänge total length	483 mm
3. Höhe height	110 mm
4. Breite width	176 mm
5. Gesamthöhe total height	230 mm
6. Kippbereich tilting range	+/- 30°

Wärmeleistung | thermal output



Zubehör | accessories



KLETTHALTERUNG |
VELCRO TAPE ATTACHMENT

Farbe Colour	Art.-Nr. item-No.
schwarz black	9100016



EINSCHALTSTROMBEGRENZER |
INRUSH CURRENT LIMITER

Farbe Colour	Art.-Nr. item-No.
weiß white	9100337



SPROSSENHALTERUNG (KLEIN) |
BAR ATTACHMENT (SMALL)

Farbe Colour	Art.-Nr. item-No.
titan titanium	9100012
weiß white	9100013
nano-anthrazit nano-antracite	9100474



SPROSSENHALTERUNG (GROSS) |
BAR ATTACHMENT (BIG)

Farbe Colour	Art.-Nr. item-No.
titan titanium	9100068
weiß white	9100069
nano-anthrazit nano-antracite	9100472

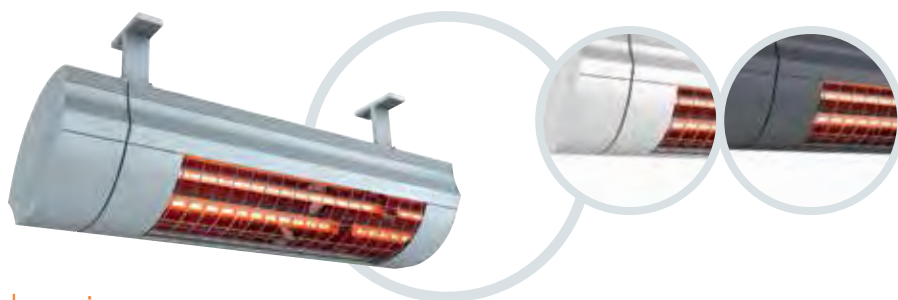


Infrarot Wärmestrahler | Infrared radiant heater

SOLAMAGIC 2000 IP65

Einsatzbereiche: Alle Außenbereiche, Wintersport, Industrieanlagen, Schwimmbäder-/Hallen

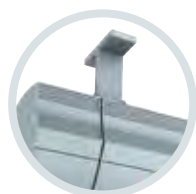
Applications: All outdoor areas, winter sports, industrial plants, swimming pools / indoor baths



Ausführung | version

2000 IP65

- mit Wand-/ Deckenhalterung
with wall and ceiling bracket
- IP 65 strahlwasser-geschützt
IP 65 proofed against
hose water



Wand, Decke
wall, ceiling



1 x 2000 Watt | watts



230 V



1800 mm mit
Schukostecker
with Schuko plug



3,02 kg



titan | titanium
weiß | white
nano-anthrazit |
nano-antracite

SOLAMAGIC 2000 IP65

Farbe |
Colour

2000 IP65,
ohne Schalter | without switch
Art.-Nr. | item-No.

titan | titanium

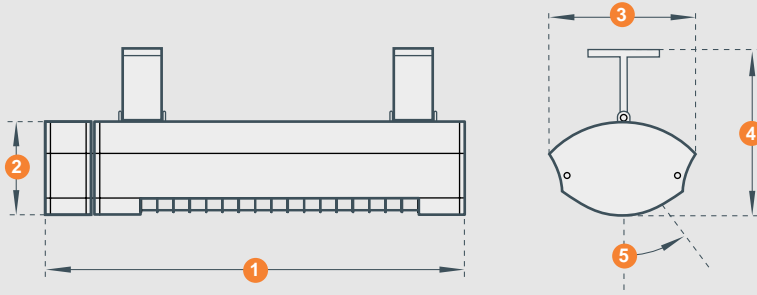
9100391

weiß | white

9100390

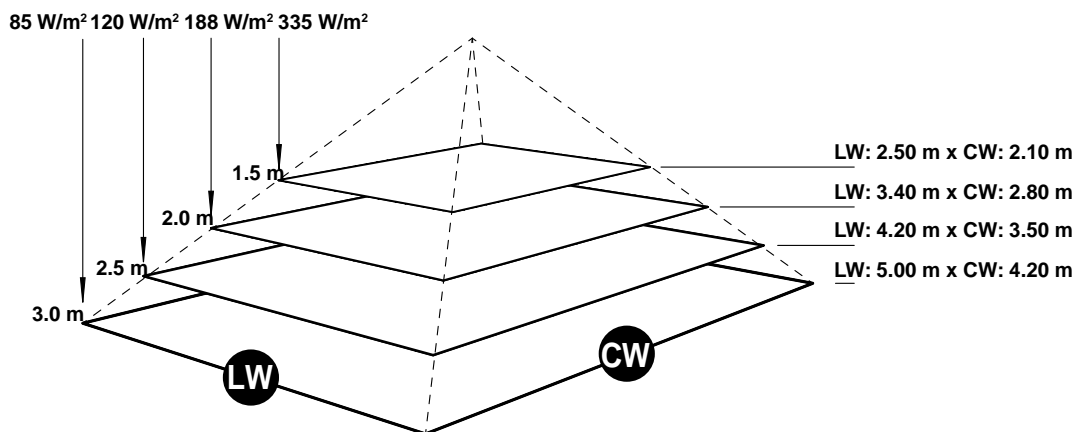
nano-anthrazit | nano-antracite

9100392



2000 IP65	
1. Gesamtlänge total length	516 mm
2. Höhe height	110 mm
3. Breite width	176 mm
4. Gesamthöhe total height	230 mm
5. Kippbereich tilting range	+/- 30°

Wärmeleistung | thermal output



Zubehör | accessories



EINSCHALTSTROMBEGRENZER |
INRUSH CURRENT LIMITER

Farbe Colour	Art.-Nr. item-No.
weiß white	9100337



Infrarot Wärmestrahler | Infrared radiant heater
SOLAMAGIC 2000 RC ARC | BT

Einsatzbereiche: Gastronomie, privater Bereich
 Applications: Catering, private applications



Ausführung | version



- mit Wand-/ Deckenhalterung, | with wall and ceiling bracket,
- integrierter Dimmer
integrated dimmer



ARC

- ARC Steuerung mit Solamagic 4-Kanal Handsender* | control via Solamagic 4 channel handheld transmitter*



BT

- BT Steuerung via Smartphone oder Tablet mit Bluetooth 4.1 | control via smartphone or tablet with Bluetooth 4.1

* Handsender enthalten
 * handheld transmitter included



Wand, Decke
 wall, ceiling



230 V



3,32 kg



1 x 2000 W



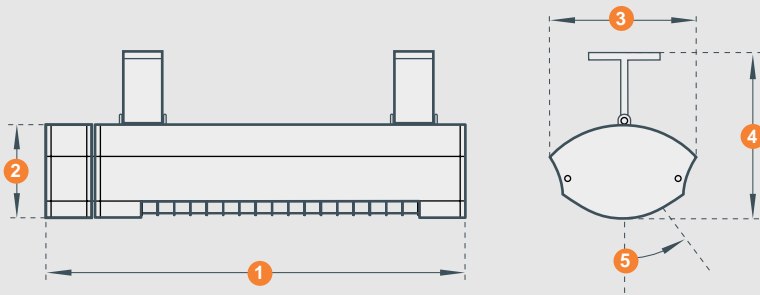
1800 mm mit
 Schukostecker
 with Schuko plug



titan | titanium
 weiß | white
 nano-anthrazit
 nano-antracite

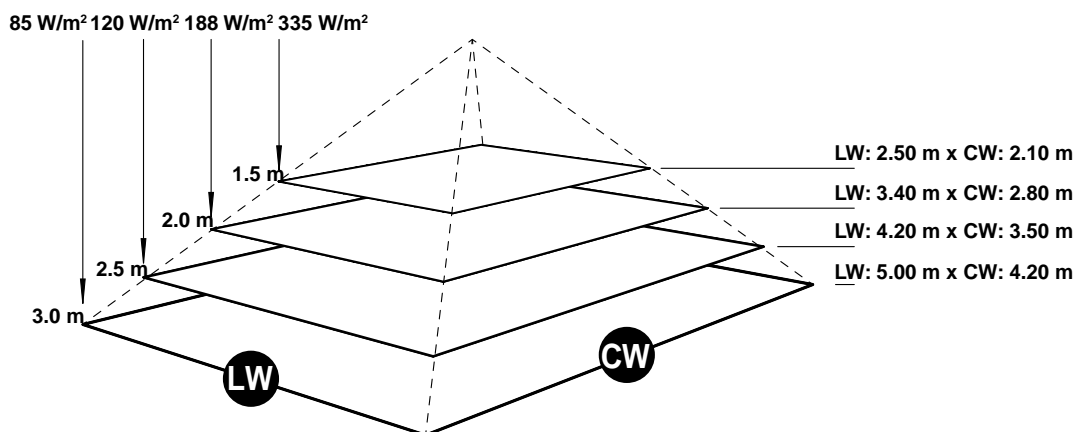
SOLAMAGIC 2000 RC ARC | BT

Farbe Colour	ARC Art.-Nr. item-No.	BT Art.-Nr. item-No.
titan titanium	9100599	9100796
weiß white	9100598	9100795
nano-anthrazit nano-antracite	9100600	9100797



2000 RC	
1. Gesamtlänge total length	516 mm
2. Höhe height	110 mm
3. Breite width	176 mm
4. Gesamthöhe total height	230 mm
5. Kippbereich tilting range einseitig unidirectional	30°

Wärmeleistung | thermal output



Zubehör | accessories

4-KANAL FUNK HANDSENDER |
4 CHANNEL HANDHELD TRANSMITTER



Farbe | Colour
titan | titanium

Art.-Nr. | item-No.
9100597

4-KANAL BLUETOOTH
HANDSENDER HT4 | 4 CHANNEL HAND-
HELD TRANSMITTER BLUETOOTH HT4



Farbe | Colour
titan | titanium

Art.-Nr. | item-No.
9100792



Infrarot Wärmestrahler | Infrared radiant heater

SOLAMAGIC 2800 / 4000

Einsatzbereiche: Stallgassen, Veranstaltungen, Lagerhallen
Applications: Stable aisles, events, ware houses



Ausführung | version



- mit Befestigungsbügel
with mounting bracket
- SOLAMAGIC 2800 für Wand- oder Deckemontage | for wall or ceiling mounting
- SOLAMAGIC 4000 für Wand- oder Deckemontage | for wall or ceiling mounting
- mit Deckenabhängung
with ceiling suspension
- SOLAMAGIC 2800 für Deckemontage | for ceiling mounting
- SOLAMAGIC 4000 für Deckemontage | for ceiling mounting



2x 1400 Watt oder
2x 2000 Watt
2x 1400 watts or
2x 2000 watts



2800: 1800 mm
mit Schukostecker
with Schuko plug
4000: ohne | without



Wand oder Decke
wall or ceiling



4,5 kg



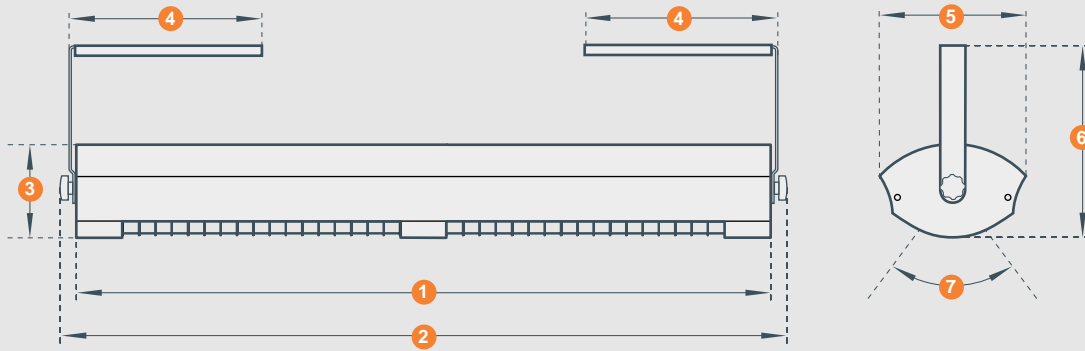
2800: 230 V
4000: 400 V



titan | titanium
weiß | white
nano-anthrazit
nano-antracite

SOLAMAGIC 2800 | 4000

Farbe Colour	2800, für Wand- oder Deckenmontage for wall or ceiling mounting Art.-Nr. item-No.	2800, für Deckenmontage for ceiling mounting Art.-Nr. item-No.	4000, für Wand- oder Deckenmontage for wall or ceiling mounting Art.-Nr. item-No.	4000, für Deckenmontage for ceiling mounting Art.-Nr. item-No.
titan titanium	9100112	9100307	9100104	9100305
weiß white	9100116	9100308	9100105	9100306
nano-anthrazit nano-antracite	9100467	9100470	9100468	9100469



2800 / 4000	
1. Länge length	829 mm
2. Gesamtlänge total length	866 mm
3. Höhe height	110 mm
4. Bügellänge bracket length	225 mm
5. Breite width	176 mm
6. Gesamthöhe total height mit Deckenabhängung with ceiling suspension	230 mm 500 mm
(andere Längen auf Anfrage other lengths on request)	
7. Kippbereich tilting range	+/- 30°



SOLAMAGIC
Infrarotwärmestrahler | infrared heater

SOLAMAGIC 1400 | 2000 Basic

50



SOLAMAGIC 1400 | 2000 Basic

Das Basismodell in zwei Leistungsklassen und mit neuer Heiztechnik für mehr Ambiente.

Einsatzbereiche

Balkon, Terrasse, Gartenhäuser, Hobbyräume

The entry level radiator in two performance classes with new heating technology for more ambience.

Applications

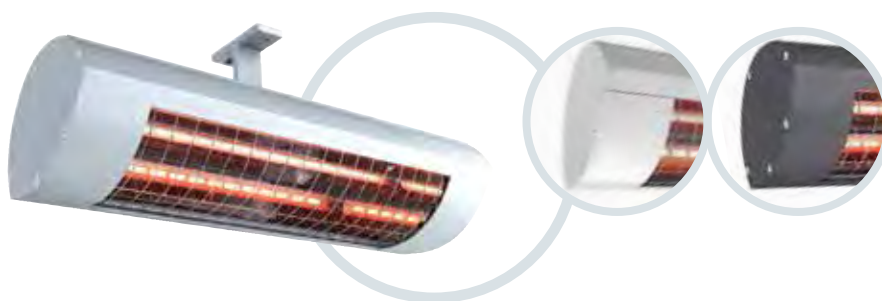
balcony, patio, summer-houses, hobby rooms



Infrarot Wärmestrahler | Infrared radiant heater

SOLAMAGIC 1400 / 2000 Basic

Einsatzbereiche: Balkon, Terrasse, Gartenhäuser, Hobbyräume
Applications: Balcony, patio, summer-houses, hobby rooms



Ausführung | version

1400 | 2000 basic



- mit Wand- / Deckenhalterung, | with wall and ceiling bracket,



Wand, Decke
wall, ceiling



1x 1400 oder | or 2000
Watt | watts



230 V



1800 mm mit
Schukostecker
with Schuko plug



2,5 kg

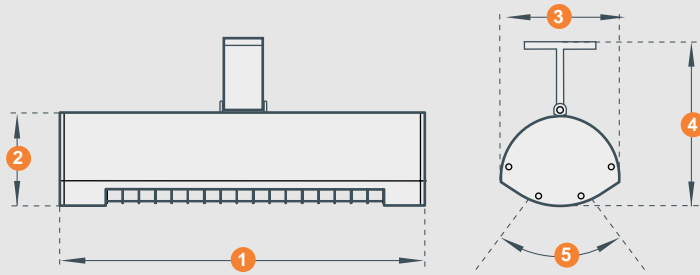


titan | titanium
weiß | white
nano-anthrazit
nano-antracite

SOLAMAGIC 1400 Basic | 2000 Basic

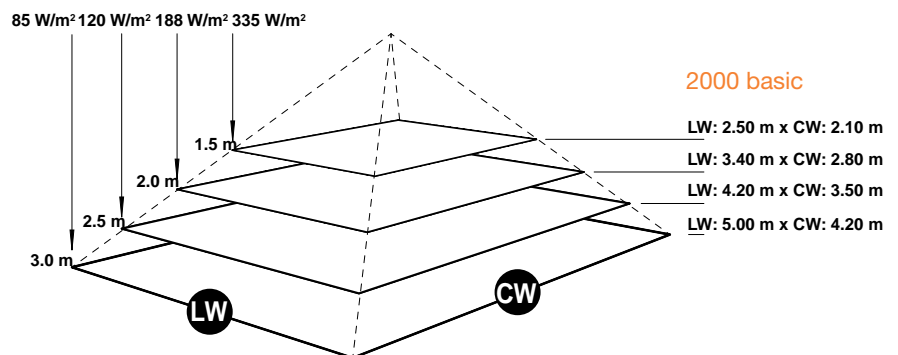
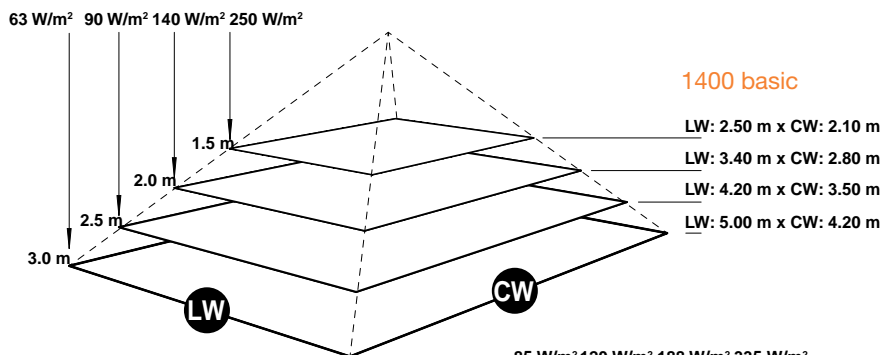
Farbe Colour	1400 basic Art.-Nr. item-No.	2000 basic Art.-Nr. item-No.
titan titanium	9100564	9100730
weiß white	9100565	9100731
nano-anthrazit nano-antracite	9100574	9100732

Abmessungen | dimensions



	1400 basic 2000 basic
1. Gesamtlänge total length	444 mm
2. Höhe height	110 mm
3. Breite width	144 mm
4. Gesamthöhe total height	198 mm
5. Kippbereich tilting range	+/- 30°

Wärmeleistung | thermal output



Zubehör | accessories



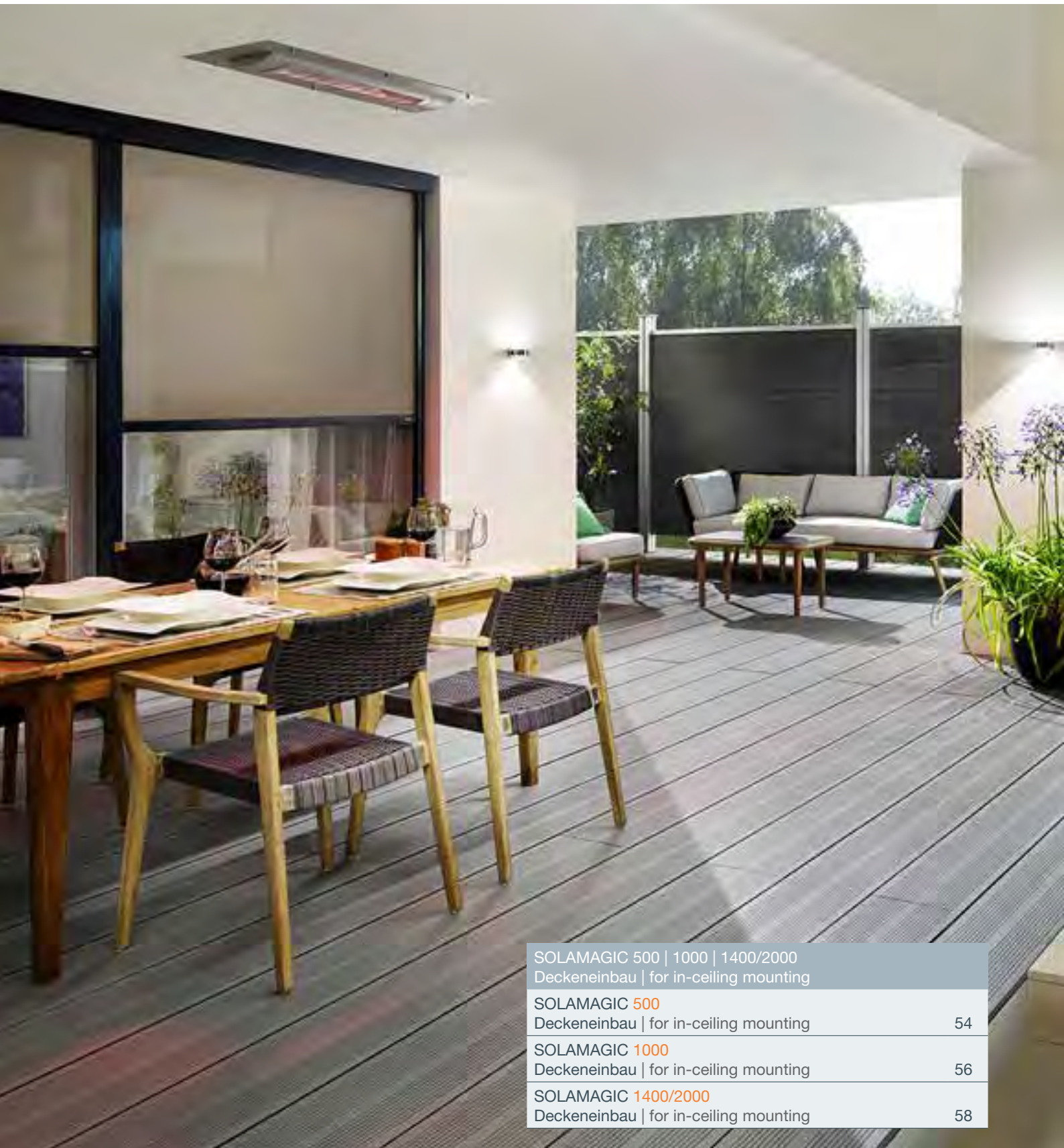
EINSCHALTSTROMBEGRENZER |
 INRUSH CURRENT LIMITER

Farbe | Colour

Art.-Nr. | item-No.

weiß | white

9100337



SOLAMAGIC 500 1000 1400/2000 Deckeneinbau for in-ceiling mounting	
SOLAMAGIC 500 Deckeneinbau for in-ceiling mounting	54
SOLAMAGIC 1000 Deckeneinbau for in-ceiling mounting	56
SOLAMAGIC 1400/2000 Deckeneinbau for in-ceiling mounting	58



SOLAMAGIC

500 | 1000 | 1400/2000

DECKENEINBAU FOR IN-CEILING MOUNTING

Das einzigartige Deckeneinbausystem für den Indoor- und Outdoor-Bereich integriert sich dezent in die unterschiedlichsten Deckentypen.

Einsatzbereiche

.....

Wohnräume, Hotels, Balkone, überdachte Bereiche,
Sanitär-/Wellnessbereiche

The unique ceiling mounting system for indoor and outdoor applications integrates unobtrusively with a variety of ceiling types.

Applications

.....

living rooms, hotels, balconies, covered areas,
sanitary/wellness areas



Infrarot Wärmestrahler | Infrared radiant heater

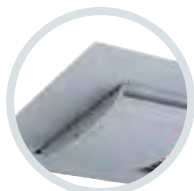
SOLAMAGIC 500 Deckeneinbau | for in-ceiling mounting

Einsatzbereiche: Wohnräume, Hotels, Balkone, überdachte Bereiche, Sanitär- / Wellnessbereiche

Applications: Living rooms, hotels, balconies, covered areas, sanitary/wellness areas



Ausführung | version



- mit Deckeneinbaurahmen
with frame for in-ceiling
mounting



- mit Zugschalter
with pull switch



Deckeneinbau
in-ceiling mounting



1x 500 Watt | watts



230 V



1800 mm mit
Schukostecker
with Schuko plug



2,5 kg

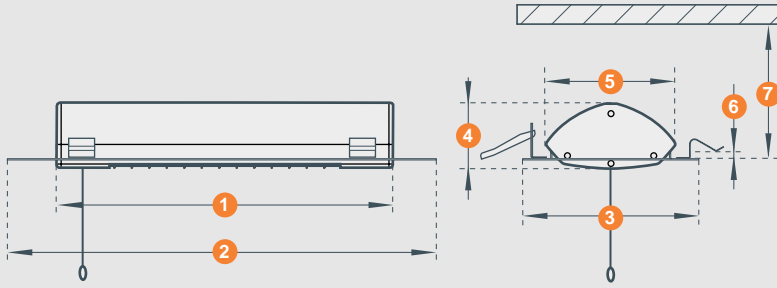


titan | titanium
weiß | white

SOLAMAGIC 500 Deckeneinbau | in-ceiling

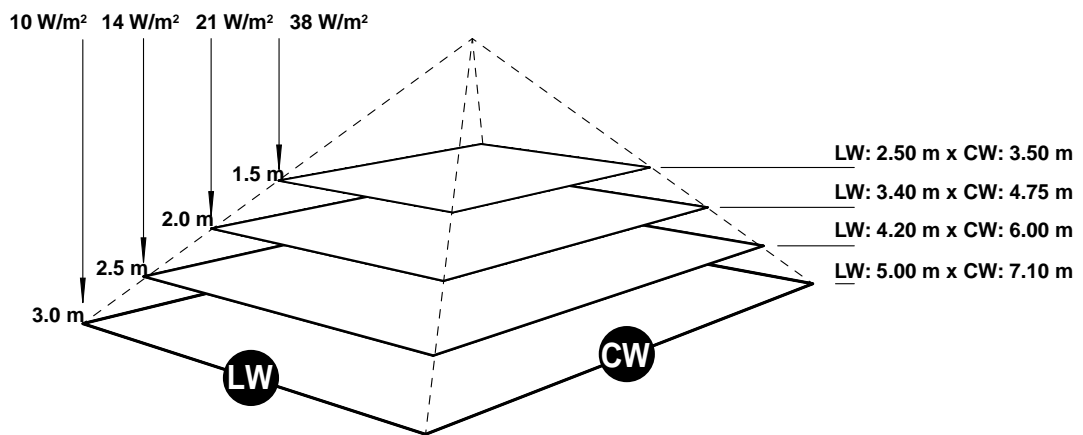
Farbe Colour	500 Art.-Nr. item-No.	500, mit Zugschalter pull switch Art.-Nr. item-No.
titan titanium	9100291	9100289
weiß white	9100292	9100290

Abmessungen | dimensions



500 Deckeneinbau for in-ceiling mounting	
1. Länge length	318 mm
2. Gesamtlänge total length	486 mm
3. Gesamtbreite total width	214 mm
4. Gesamthöhe total height	73 mm
5. Breite width	145 mm
6. Deckenstärke ceiling thickness	max. 16 mm
7. Einbautiefe installation depth	min. 200 mm
8. Ausschnitt-Länge cutout length	425 mm
9. Ausschnitt-Breite cutout width	200 mm

Wärmeleistung | thermal output





Infrarot Wärmestrahler | Infrared radiant heater

SOLAMAGIC 1000 Deckeneinbau | for in-ceiling mounting

Einsatzbereiche: Wohnräume, Hotels, Balkone, überdachte Bereiche, Sanitär- / Wellnessbereiche

Applications: Living rooms, hotels, balconies, covered areas, sanitary/wellness areas



Ausführung | version



- mit Deckeneinbaurahmen
with frame for in-ceiling
mounting



Deckeneinbau
in-ceiling mounting



1x 1000 Watt | watts



230 V



1800 mm mit
Schukostecker
with Schuko plug



4,26 kg

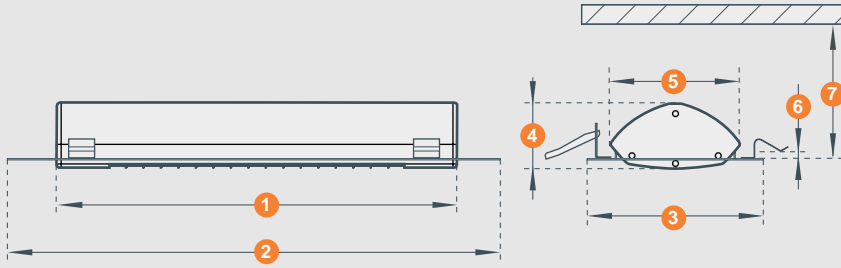


titan | titanium
weiß | white

SOLAMAGIC 1000 Deckeneinbau | in-ceiling

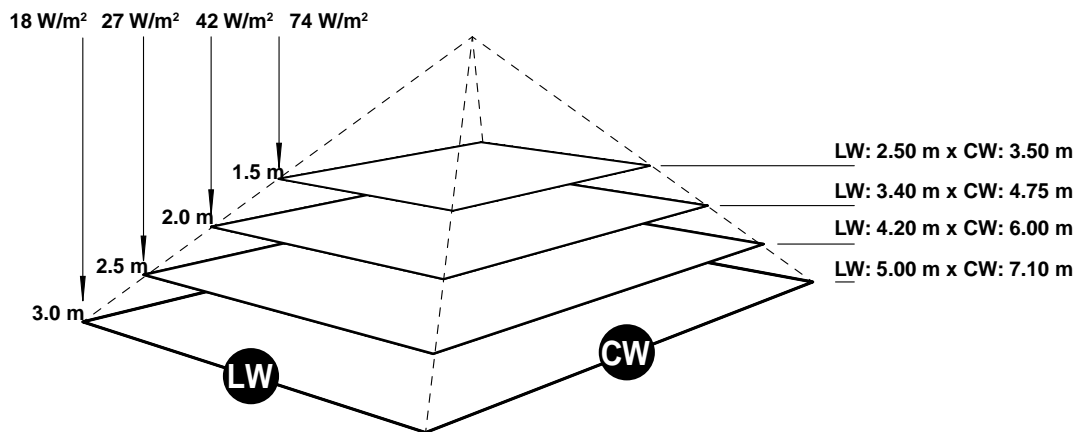
Farbe Colour	Art.-Nr. item-No.
titan titanium	9100508
weiß white	9100509

Abmessungen | dimensions



1000 Deckeneinbau for in-ceiling mounting	
1. Länge length	508 mm
2. Gesamtlänge total length	696 mm
3. Gesamtbreite total width	314 mm
4. Gesamthöhe total height	73 mm
5. Breite width	145 mm
6. Deckenstärke ceiling thickness	max. 16 mm
7. Einbautiefe installation depth	min. 350 mm
8. Ausschnitt-Länge cutout length	650 mm
9. Ausschnitt-Breite cutout width	300 mm

Wärmeleistung | thermal output





Infrarot Wärmestrahler | Infrared radiant heater

SOLAMAGIC 1400 / 2000 Deckeneinbau | for in-ceiling mounting

Einsatzbereiche: Wohnräume, Hotels, Balkone, überdachte Bereiche, Sanitär- / Wellnessbereiche

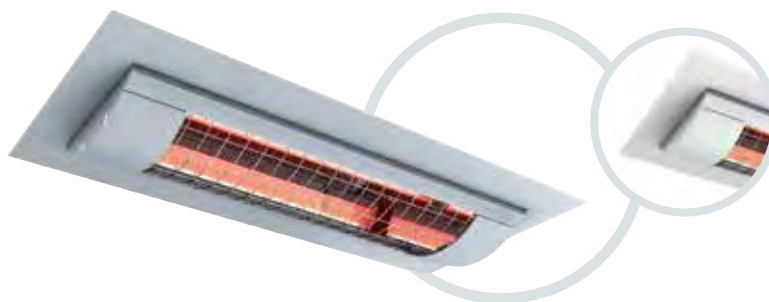
Applications: Living rooms, hotels, balconies, covered areas, sanitary/wellness areas



Ausführung | version



- mit Deckeneinbaurahmen
with frame for in-ceiling
mounting



Deckeneinbau
in-ceiling mounting



1x 1400 oder 1x 2000
Watt | 1x 1400 or 1x
2000 watts



230 V



1800 mm mit
Schukostecker
with Schuko plug



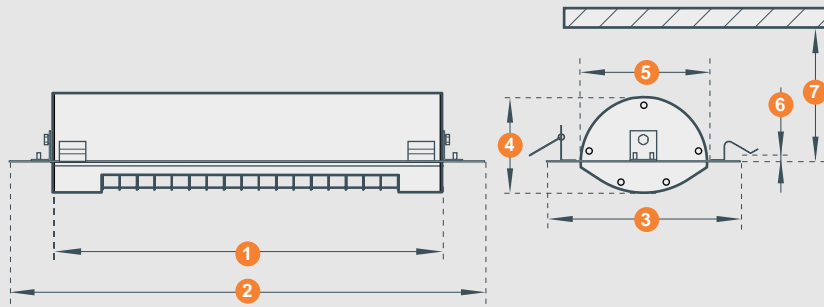
1400: 4,10 kg
2000: 4,54 kg



titan | titanium
weiß | white

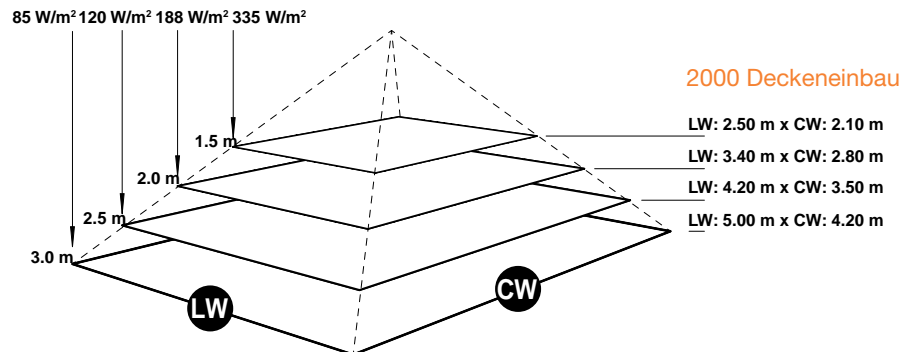
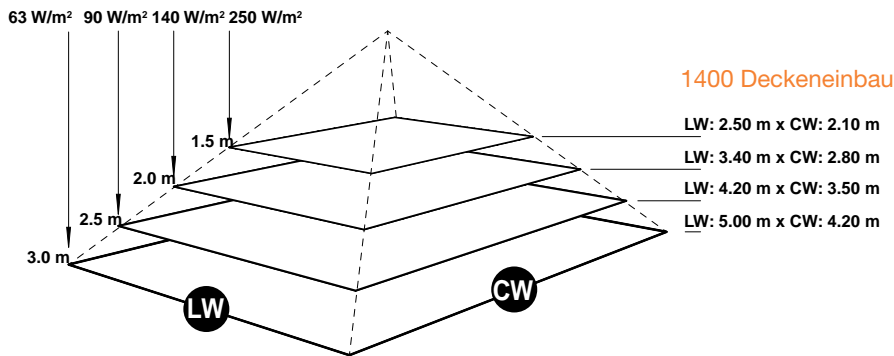
SOLAMAGIC 1400 | 2000 Deckeneinbau | in-ceiling

Farbe Colour	1400 Art.-Nr. item-No.	2000 Art.-Nr. item-No.
titan titanium	9100297	9100299
weiß white	9100298	9100300



	1400 Deckeneinbau for in-ceiling mounting	2000 Deckeneinbau for in-ceiling mounting
1. Länge length	444 mm	444 mm
2. Gesamtlänge total length	690 mm	690 mm
3. Gesamtbreite total width	325 mm	325 mm
4. Gesamthöhe total height	110 mm	110 mm
5. Breite width	144 mm	144 mm
6. Deckenstärke ceiling thickness	max. 16 mm	max. 16 mm
7. Einbautiefe installation depth	min. 350 mm	min. 450 mm
8. Ausschnitt-Länge cutout length	650 mm	650 mm
9. Ausschnitt-Breite cutout width	300 mm	300 mm

Wärmeleistung | thermal output







SOLAMAGIC 1400 MASTHALTER | MAST BRACKET 2800 MASTHALTER | MAST BRACKET 5600 MASTHALTER | MAST BRACKET

Der Masthalter erweitert den Einsatzbereich des Solamagic Strahlers im Gastronomiebereich. Er erlaubt den sicheren und komfortablen Einsatz speziell unter Großschirmen.

Einsatzbereiche

Gastronomie, Hotels, Restaurants, Bars, Cafés

The mast bracket extends the Solamagic radiator's range of applications in catering and private use. It supports safe and convenient deployment, especially below large-scale shades.

Applications

Catering, hotels, restaurants, bars, cafés

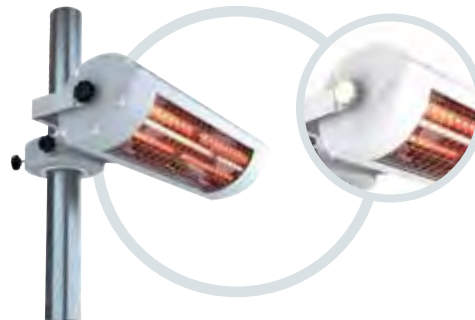
SOLAMAGIC Masthalter mast bracket	
SOLAMAGIC 1400 Masthalter mast bracket	62
SOLAMAGIC 2800 Masthalter mast bracket	64
SOLAMAGIC 5600 Masthalter mast bracket	66



Infrarot Wärmestrahler | Infrared radiant heater

SOLAMAGIC 1400 Masthalter | mast bracket

Einsatzbereiche: Gastronomie, Hotels, Restaurants, Bars, Cafés
Applications: Catering, hotels, restaurants, bars, cafés



Ausführung | version



- mit Masthalterung | with mast bracket
- mit Befestigungsbügel | with mounting bracket



- mit Hirschmann-kupplung zur sicheren Montage 230 V | with Hirschmann coupling for a safe installation 230 V



1x 1400 Watt | watts



Mast | mast



1x Anschlussleitung muss separat bestellt werden (siehe Zubehör)
1 x connection cable must be ordered separately (see accessories)



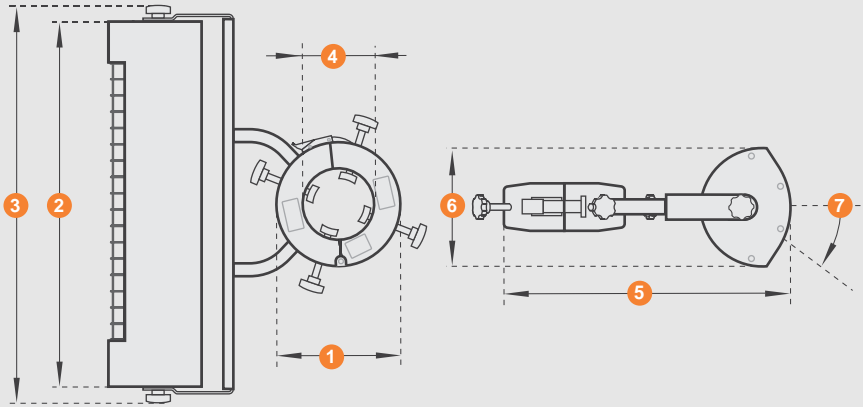
3,76 kg



titan | titanium
weiß | white
nano-anthrazit
nano-antracite

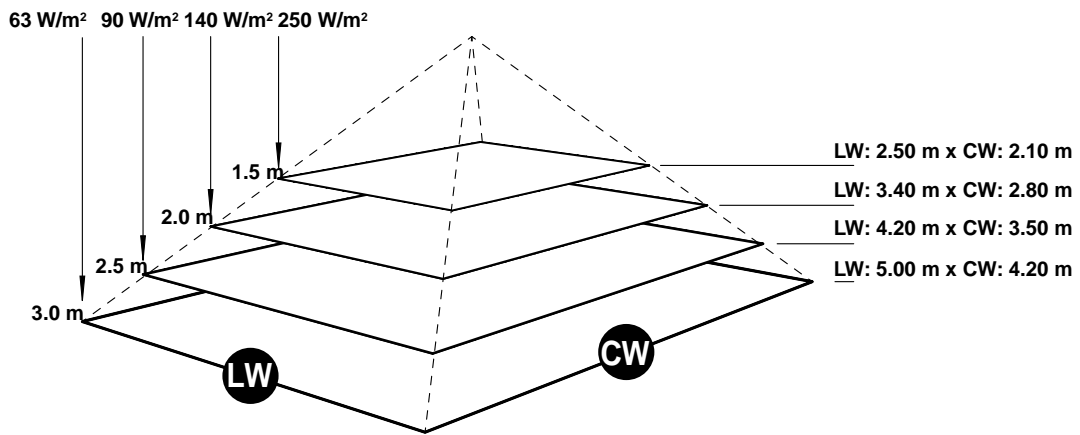
SOLAMAGIC 1400 Masthalter | mast bracket

Farbe Colour	1x 1400 Watt watts Art.-Nr. item-No.
titan titanium	9100119
weiß white	9100120
nano-anthrazit nano-antracite	9100646



1400 Masthalter mast bracket	
1. Masthalter mast bracket	Ø 160 mm
2. Breite width	444 mm
3. Gesamtbreite total width	483 mm
4. Mastaufnahme mast carrier	Ø 45 – 89 mm
5. Ausladung projection	377 mm
6. Gesamthöhe total height	144 mm
7. Kippbereich tilting range einseitig unidirectional	30°

Wärmeleistung | thermal output



Zubehör | accessories

ANSCHLUSSLEITUNG | CONNECTION CABLE



Länge Length	weiß white Art.-Nr. item-No.
2500 mm	9100064
5000 mm	9100043
10000 mm	9100044



Infrarot Wärmestrahler | Infrared radiant heater

SOLAMAGIC 2800 Masthalter | mast bracket

Einsatzbereiche: Gastronomie, Hotels, Restaurants, Bars, Cafés
Applications: Catering, hotels, restaurants, bars, cafés



Ausführung | version



- mit Masthalterung
with mast bracket
- mit Befestigungsbügel
with mounting bracket



- mit Hirschmann-
kupplung zur sicheren
Montage 230 V | with
Hirschmann coupling
for a safe installation
230 V



2x 1400 Watt | watts



Mast | mast



1x Anschlussleitung
muss separat bestellt
werden (siehe Zubehör)
1 x connection cable
must be ordered
separately (see
accessories)



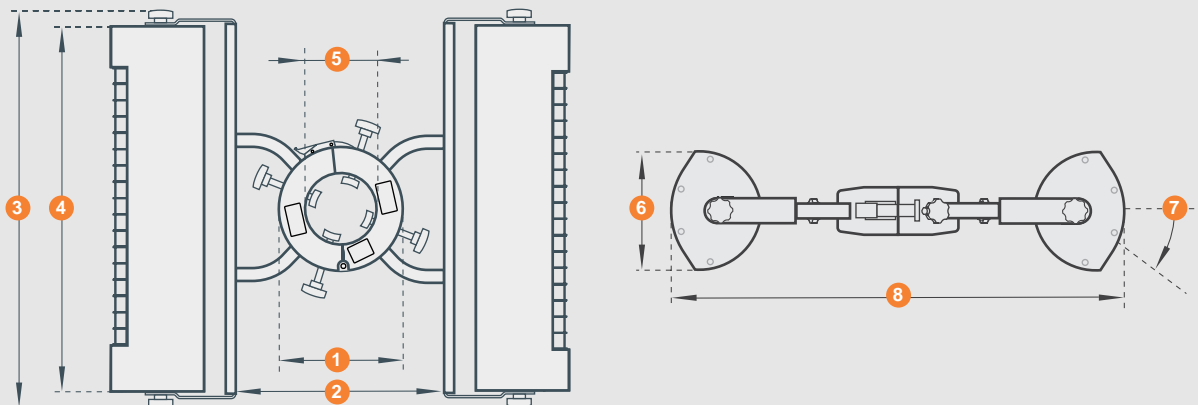
6,4 kg



titan | titanium
weiß | white
nano-anthrazit
nano-antracite

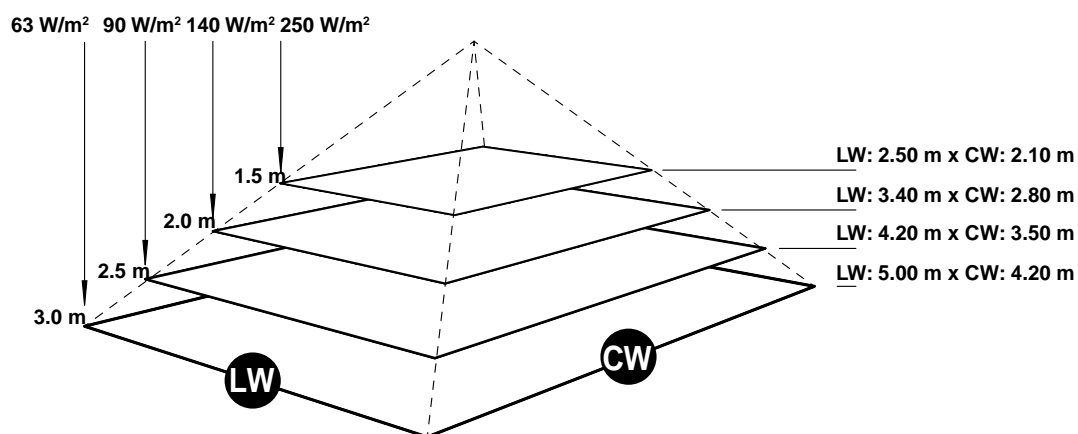
SOLAMAGIC 2800 Masthalter | mast bracket

Farbe Colour	2x 1400 Watt watts Art.-Nr. item-No.
titan titanium	9100121
weiß white	9100122
nano-anthrazit nano-antracite	9100650



2800 Masthalter mast bracket	
1. Masthalter mast bracket	Ø 160 mm
2. Distanz distance	296 mm
3. Gesamtbreite total width	483 mm
4. Breite width	444 mm
5. Mastaufnahme mast carrier	Ø 45 – 89 mm
6. Gesamthöhe total height	144 mm
7. Kippbereich tilting range einseitig unidirectional	30°
8. Ausladung projection	600 mm

Wärmeleistung | thermal output



Zubehör | accessories

ANSCHLUSSLEITUNG | CONNECTION CABLE



Länge Length	weiß white Art.-Nr. item-No.
2500 mm	9100064
5000 mm	9100043
10000 mm	9100044



Infrarot Wärmestrahler | Infrared radiant heater

SOLAMAGIC 5600 Masthalter | mast bracket

Einsatzbereiche: Gastronomie, Hotels, Restaurants, Bars, Cafés
Applications: Catering, hotels, restaurants, bars, cafés



Ausführung | version



- mit Masthalterung
with mast bracket
- mit Befestigungsbügel
with mounting bracket



- mit Hirschmann-
kupplung zur sicheren
Montage 230 V | with
Hirschmann coupling
for a safe installation
230 V



4x 1400 Watt | watts



Mast | mast



2x Anschlussleitung
muss separat bestellt
werden (siehe Zubehör) |
2x connection cable must
be ordered separately
(see accessories)



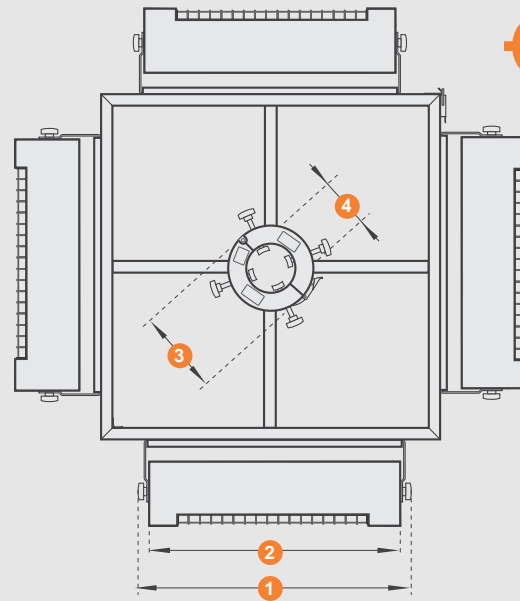
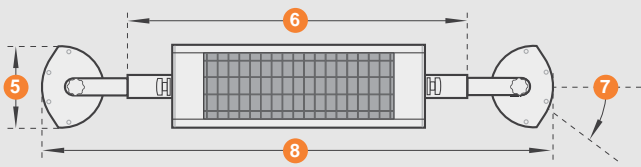
13,0 kg



titan | titanium
weiß | white
nano-anthrazit
nano-antracite

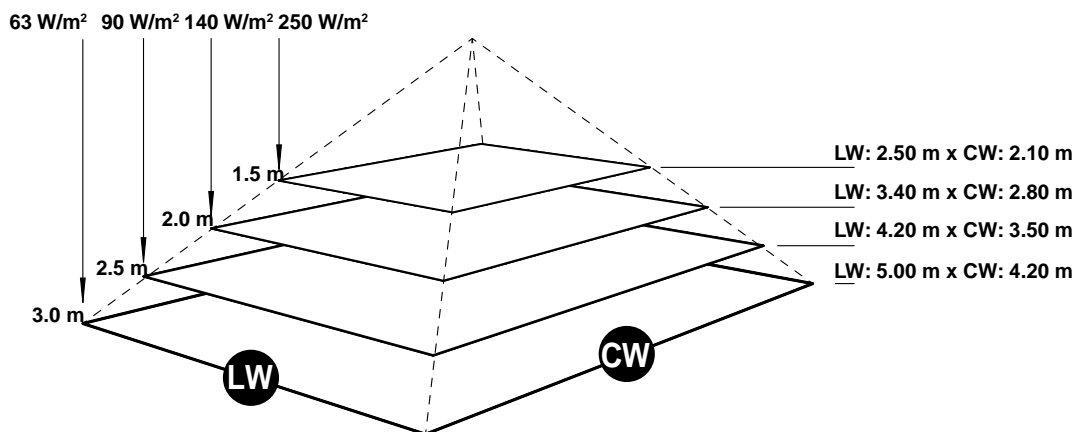
SOLAMAGIC 5600 Masthalter | mast bracket

Farbe Colour	4x 1400 Watt watts Art.-Nr. item-No.
titan titanium	9100123
weiß white	9100124
nano-anthrazit nano-antracite	9100654



5600 Masthalter mast bracket	
1. Gesamtbreite total width	483 mm
2. Breite width	444 mm
3. Masthalter mast bracket	Ø 160 mm
4. Mastaufnahme mast carrier	Ø 45 – 89 mm
5. Gesamthöhe total height	144 mm
6. Distanz distance	600 mm
7. Kippbereich tilting range einseitig unidirectional	30°
8. Ausladung projection	903 mm

Wärmeleistung | thermal output

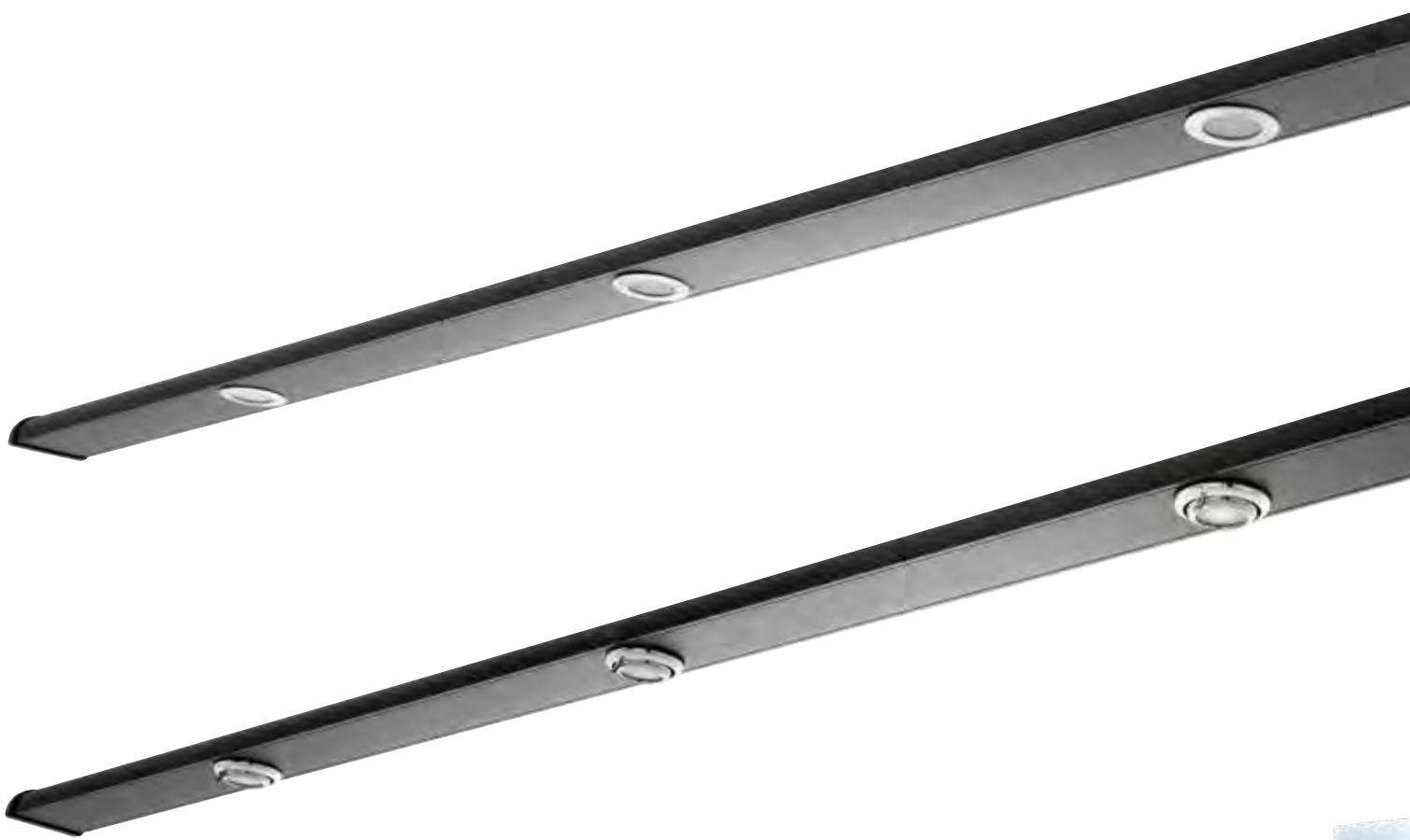


Zubehör | accessories

ANSCHLUSSLEITUNG | CONNECTION CABLE



Länge Length	weiß white Art.-Nr. item-No.
2500 mm	9100064
5000 mm	9100043
10000 mm	9100044



SOLAMAGIC Licht Systeme lighting systems	
SOLAMAGIC LED Lichtbord Basic LED light panel Basic	70
SOLAMAGIC LED Lichtbord Duo LED light panel Duo	72
SOLAMAGIC Licht am Licht light attached to the mast	76

SOLAMAGIC LICHTSYSTEME LIGHTING SYSTEMS



SOLAMAGIC **LED** LICHTBORD Basic
LED LIGHT PANEL basic



SOLAMAGIC **LED** LICHTBORD Duo
LED LIGHT PANEL Duo

SOLAMAGIC Licht **am Mast**
SOLAMAGIC light **attached to the mast**

Die LED-Lichtsysteme sind die perfekte Ergänzung zu den Solamagic Wärmestrahlern im privaten, sowie im gewerblichen Bereich. Sie lassen sich individuell zusammenstellen.

Einsatzbereiche

Gastronomie, private Objekte

Beleuchtungsset zum Nachrüsten von Schirmen

Einsatzbereiche

Gastronomie, Veranstaltungen, private Objekte



Our LED-lighting systems are the perfect supplement to Solamagic radiators in private and commercial applications. They can be combined individually.

Applications

catering, private applications

Lighting set for retrofitting of parasols

Applications

Catering, events, private applications



SOLAMAGIC LED Lichtsysteme | SOLAMAGIC LED lighting systems

SOLAMAGIC LED Lichtbord **Basic** | LED light panel **basic**

Einsatzbereiche: Gastronomie, private Objekte
Applications: Catering, private applications



Ausführung | version



- mit Wand- / Deckenhalterung | with wall and ceiling bracket
- mit Einbaustrahler Shot (eine Lichtfarbe) | with recessed spot Shot (one light colour)

- Bordlängen:
panel length:
2000 mm
2500 mm
3000 mm



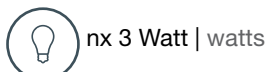
ARC

- Steuerung mit SOLAMAGIC 4-Kanal Handsender control via Solamagic 4 channel handheld transmitter
- mit Funkdimmer, inkl. Handsender | with lighting dimmer, incl. handheld transmitter



BT

- Steuerung via Smartphone oder Tablet mit Bluetooth 4.1 control via smartphone or tablet with Bluetooth 4.1



nx 3 Watt | watts



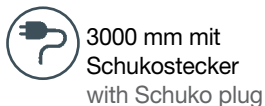
Wand, Decke, Markise
wall, ceiling, awning



2000 mm: 2,8 kg
2500 mm: 3,6 kg
3000 mm: 4,4 kg



titan | titanium
weiß | white
nano-anthrazit
nano-antracite



3000 mm mit Schuko-Stecker
with Schuko plug



230 V



IP 24

Bordtypen | paneltypes

SOLAMAGIC LED Lichtbord **Basic** | LED light panel **basic**

Bordlänge: | panel length: **2000 mm**

Farbe colour	Strahler spots	Halterung bracket	Art.-Nr. item-No.
titan titanium	3x 3 Watt watts	2x	9105601
weiß white	3x 3 Watt watts	2x	9105600
nano-anthrazit nano-antracite	3x 3 Watt watts	2x	9105602

Bordlänge: | panel length: **2500 mm**

Farbe colour	Strahler spots	Halterung bracket	Art.-Nr. item-No.
titan titanium	4x 3 Watt watts	2x	9105604
weiß white	4x 3 Watt watts	2x	9105603
nano-anthrazit nano-antracite	4x 3 Watt watts	2x	9105605

Bordlänge: | panel length: **3000 mm**

Farbe colour	Strahler spots	Halterung bracket	Art.-Nr. item-No.
titan titanium	5x 3 Watt watts	3x	9105607
weiß white	5x 3 Watt watts	3x	9105606
nano-anthrazit nano-antracite	5x 3 Watt watts	3x	9105608



SOLAMAGIC LED Lichtbord **Basic ARC** - mit Funkdimmer, inkl. Handsender

LED light panel **basic ARC** - with lighting dimmer, incl. handheld transmitter

Bordlänge: | panel length: **2000 mm**

Farbe colour	Strahler spots	Halterung bracket	Art.-Nr. item-No.
titan titanium	3x 3 Watt watts	2x	9105610
weiß white	3x 3 Watt watts	2x	9105609
nano-anthrazit nano-antracite	3x 3 Watt watts	2x	9105611

Bordlänge: | panel length: **2500 mm**

Farbe colour	Strahler spots	Halterung bracket	Art.-Nr. item-No.
titan titanium	4x 3 Watt watts	2x	9105613
weiß white	4x 3 Watt watts	2x	9105612
nano-anthrazit nano-antracite	4x 3 Watt watts	2x	9105614

Bordlänge: | panel length: **3000 mm**

Farbe colour	Strahler spots	Halterung bracket	Art.-Nr. item-No.
titan titanium	5x 3 Watt watts	3x	9105616
weiß white	5x 3 Watt watts	3x	9105615
nano-anthrazit nano-antracite	5x 3 Watt watts	3x	9105617



SOLAMAGIC LED Lichtbord **Basic BT** - mit Bluetooth 4.1 Steuerung

LED light panel **basic BT** - with Bluetooth 4.1 control

Bordlänge: | panel length: **2000 mm**

Farbe colour	Strahler spots	Halterung bracket	Art.-Nr. item-No.
titan titanium	3x 3 Watt watts	2x	9105711
weiß white	3x 3 Watt watts	2x	9105710
nano-anthrazit nano-antracite	3x 3 Watt watts	2x	9105712

Bordlänge: | panel length: **2500 mm**

Farbe colour	Strahler spots	Halterung bracket	Art.-Nr. item-No.
titan titanium	4x 3 Watt watts	2x	9105714
weiß white	4x 3 Watt watts	2x	9105713
nano-anthrazit nano-antracite	4x 3 Watt watts	2x	9105715

Bordlänge: | panel length: **3000 mm**

Farbe colour	Strahler spots	Halterung bracket	Art.-Nr. item-No.
titan titanium	5x 3 Watt watts	3x	9105717
weiß white	5x 3 Watt watts	3x	9105716
nano-anthrazit nano-antracite	5x 3 Watt watts	3x	9105718

Ausführung | version

- ohne Schalter
without switch



nx 3 Watt | watts



Wand, Decke, Markise
wall, ceiling, awning



230 V



3000 mm mit Schuko-
stecker | with Schuko plug

Ausführung | version

- Steuerung mit SOLAMAGIC
4-Kanal Handsender
control via Solamagic 4
channel handheld transmitter
- mit Funkdimmer, inkl. Hand-
sender | with lighting dimmer,
incl. handheld transmitter



nx 3 Watt | watts



Wand, Decke, Markise
wall, ceiling, awning



230 V



3000 mm mit Schuko-
stecker | with Schuko plug

Ausführung | version

- Steuerung via Smartphone
oder Tablet mit Bluetooth 4.1
control via smartphone or
tablet with Bluetooth 4.1



nx 3 Watt | watts



Wand, Decke, Markise
wall, ceiling, awning



230 V



3000 mm mit Schuko-
stecker | with Schuko plug



SOLAMAGIC LED Lichtsysteme | SOLAMAGIC LED lighting systems
SOLAMAGIC LED Lichtbord Duo | LED light panel Duo

Einsatzbereiche: Gastronomie, private Objekte
 Applications: Catering, private applications



Ausführung | version



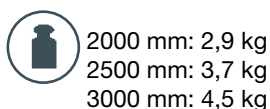
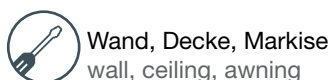
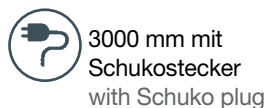
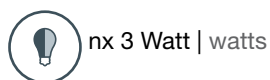
- mit Wand-/ Deckenhalterung
with wall and ceiling bracket
- mit Einbaustrahler Geo Duo (zwei Lichtfarben) | with recessed spot Geo Duo (two light colours)
- inkl. Funkdimmer
incl. lighting dimmer
- inkl. Handsender
incl. handheld transmitter
- Bordlängen:
panel length:
2000 mm
2500 mm
3000 mm



- Steuerung mit SOLAMAGIC 4-Kanal Handsender
control via Solamagic 4 channel handheld transmitter



- Steuerung via Smartphone oder Tablet mit Bluetooth 4.1
control via smartphone or tablet with Bluetooth 4.1



nx 3 Watt | watts

Wand, Decke, Markise
wall, ceiling, awning

2000 mm: 2,9 kg
2500 mm: 3,7 kg
3000 mm: 4,5 kg

230 V

IP 24

titan | titanium
weiß | white
nano-anthrazit
nano-antracite



SOLAMAGIC LED Lichtbord Duo ARC - mit Funkdimmer, inkl. Handsender
LED light panel Duo ARC - with lighting dimmer, incl. handheld transmitter
Bordlänge: | panel length: 2000 mm

Farbe colour	Strahler spots	Halterung bracket	Art.-Nr. item-No.
titan titanium	3x 3 Watt watts	2x	9105655
weiß white	3x 3 Watt watts	2x	9105654
nano-anthrazit nano-antracite	3x 3 Watt watts	2x	9105656

Bordlänge: | panel length: 2500 mm

Farbe colour	Strahler spots	Halterung bracket	Art.-Nr. item-No.
titan titanium	4x 3 Watt watts	2x	9105658
weiß white	4x 3 Watt watts	2x	9105657
nano-anthrazit nano-antracite	4x 3 Watt watts	2x	9105659

Bordlänge: | panel length: 3000 mm

Farbe colour	Strahler spots	Halterung bracket	Art.-Nr. item-No.
titan titanium	5x 3 Watt watts	3x	9105661
weiß white	5x 3 Watt watts	3x	9105660
nano-anthrazit nano-antracite	5x 3 Watt watts	3x	9105662



SOLAMAGIC LED Lichtbord Duo BT - mit Bluetooth 4.1 Steuerung
LED light panel Duo BT - with Bluetooth 4.1 control
Bordlänge: | panel length: 2000 mm

Farbe colour	Strahler spots	Halterung bracket	Art.-Nr. item-No.
titan titanium	3x 3 Watt watts	2x	9105702
weiß white	3x 3 Watt watts	2x	9105701
nano-anthrazit nano-antracite	3x 3 Watt watts	2x	9105703

Bordlänge: | panel length: 2500 mm

Farbe colour	Strahler spots	Halterung bracket	Art.-Nr. item-No.
titan titanium	4x 3 Watt watts	2x	9105705
weiß white	4x 3 Watt watts	2x	9105704
nano-anthrazit nano-antracite	4x 3 Watt watts	2x	9105706

Bordlänge: | panel length: 3000 mm

Farbe colour	Strahler spots	Halterung bracket	Art.-Nr. item-No.
titan titanium	5x 3 Watt watts	3x	9105708
weiß white	5x 3 Watt watts	3x	9105707
nano-anthrazit nano-antracite	5x 3 Watt watts	3x	9105709

Ausführung | version

- Steuerung mit SOLAMAGIC 4-Kanal Handsender control via Solamagic 4 channel handheld transmitter
- mit Funkdimmer, inkl. Handsender | with lighting dimmer, incl. handheld transmitter



nx 3 Watt | watts



Wand, Decke, Markise
wall, ceiling, awning



230 V



3000 mm mit Schuko-stecker | with Schuko plug

Ausführung | version

- Steuerung via Smartphone oder Tablet mit Bluetooth 4.1 control via smartphone or tablet with Bluetooth 4.1



nx 3 Watt | watts



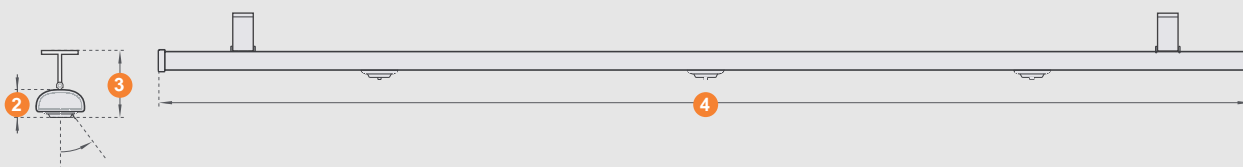
Wand, Decke, Markise
wall, ceiling, awning



230 V



3000 mm mit Schuko-stecker | with Schuko plug



LED Lichtbord Basic / Duo LED light bord basic / Duo	
1. Kippbereich tilting range einseitig unidirectional	30°
2. Höhe height	40 mm
3. Gesamthöhe total height	116 mm
4. Gesamtlänge total length	2000 / 2500 / 3000 mm

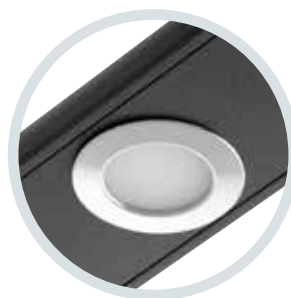
Einbaustrahler | recessed spots



GEO Duo

Ausführung | version

- 350° drehbar | 350° rotatable
- 60° schwenkbar | 60° pivotable
- zwei Lichtfarben
two light colours



SHOT

Ausführung | version

- eine Lichtfarbe
one light colour

Zubehör | accessories



KLAPPHALTERUNG
AWNING BRACKET

Farbe Colour	Art.-Nr. item-No.
titan titanium	9100088
weiß white	9100087
nano-anthrazit nano-antracite	9100478



TRAGROHRHALTERUNG
SUPPORT TUBE ATTACHEMENT

Farbe Colour	Art.-Nr. item-No.
titan titanium	9100608
weiß white	9100593
nano-anthrazit nano-antracite	9100609

4-KANAL FUNK HANDSENDER |
4 CHANNEL HANDHELD TRANSMITTER



Farbe Colour	Art.-Nr. item-No.
titan titanium	9100597

4-KANAL BLUETOOTH
HANDSENDER HT4 | 4 CHANNEL HAND-
HELD TRANSMITTER BLUETOOTH HT4



Farbe Colour	Art.-Nr. item-No.
titan titanium	9100792



Beleuchtungsset | Lighting set

Licht **am Mast** | SOLAMAGIC light attached to the mast

Einsatzbereiche: Gastronomie, Veranstaltungen, private Objekte
Applications: Catering, events, private applications



Ausführung | version

- mit Masthalter, ohne Leuchtmittel | with mast bracket, without bulbs



mit Hirschmann-kupplung zur sicheren Montage 230 V | with Hirschmann coupling for a safe installation 230 V

230 V
12 V

Anschlussleitung muss separat bestellt werden
connection cable must be ordered separately

IP 24

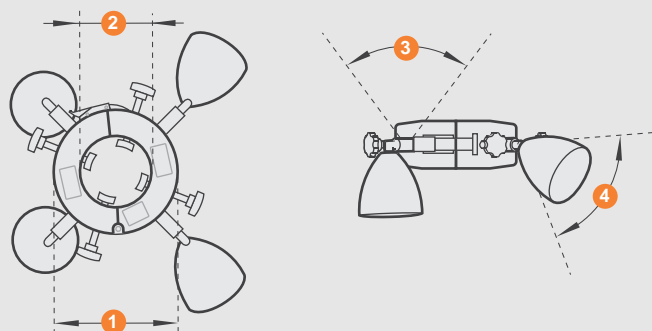
3,0 kg

titan | titanium
weiß | white

Mast | mast

SOLAMAGIC Licht **am Mast** | light attached to the mast 230 V / 12 V

Farbe Colour	230 V Art.-Nr. item-No.	12 V Art.-Nr. item-No.
titan titanium	9105008	9105506
weiß white	9105027	9105507



	Licht am Mast light attached to the mast
1. Masthalter mast bracket	Ø 160 mm
2. Mastaufnahme mast carrier	Ø 45 – 89 mm
3. Drehbereich rotating range	330°
4. Kippbereich tilting range	90°

Zubehör | accessories

ANSCHLUSSLEITUNG | CONNECTION
CABLE

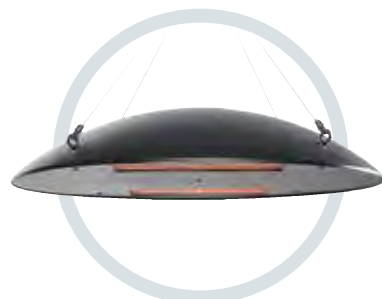
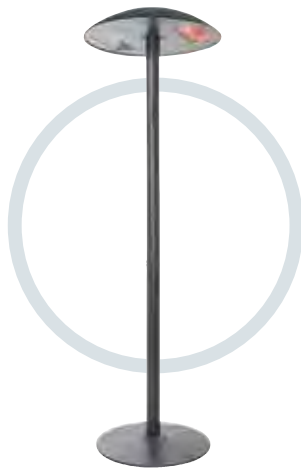
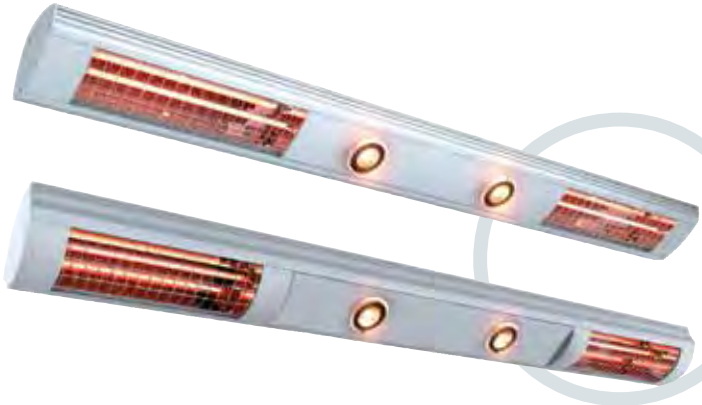


Länge Length	weiß white Art.-Nr. item-No.
2500 mm	9100064
5000 mm	9100043
10000 mm	9100044



SOLAMAGIC Produkte | products

AUF ANFRAGE | ON REQUEST





SOLAMAGIC 2000 / 2800 / 4000 Licht-Wärme-Werbung

Diese Kombination ist der ideale Werbeträger mit frei gestaltbarer, hinterleuchteter Werbefläche. Eine breite Palette an Sonderfarben ermöglicht eine individuelle Anpassung an jedes Erscheinungsbild.

Einsatzbereiche

Gastronomie

SOLAMAGIC 2000 / 2800 / 4000 light-heat-advertising

This combination is the ideal advertising medium with a designable backlit advertising space. A large range of spot colours allows for customization to match any required look.

Applications

catering

SOLAMAGIC 2800 / 4000 Licht-Wärme

Die individuell gestaltbare Licht-Wärme-Kombination ist vielseitig einsetzbar und lässt in den Bereichen Wärme, Licht und Komfort keine Wünsche offen. Verschiedene Profillängen ermöglichen eine passgenaue Anbringung.

Einsatzbereiche

Gastronomie, Terrassen, Balkone

SOLAMAGIC 2800 / 4000 light-heat

This customisable light-heat combination is versatile and leaves nothing to be desired with respect to heat, light and comfort. A variety of profile lengths are available for a perfect fit.

Applications

catering, patios, balconies

SOLAMAGIC 2800/4000/5600 Sundowner

Die Solamagic Sundowner Standgeräte schaffen variabel nutzbare Wärmezonen im Gastronomie-Außenbereich. Für den höheren Komfort sind die Wärmequellen einzeln schaltbar.

Einsatzbereiche

Gastronomie, Veranstaltungen

SOLAMAGIC 2800/4000/5600 Sundowner

Solamagic Sundowner tripod devices create variably usable comfort zones in outdoor catering areas. For more comfort the heat sources can be switched individually.

Applications

catering, events

SOLAMAGIC 2800/4000/5600 Sundowner mit Deckenabhängung

Der Sundowner für die Deckenmontage eignet sich ideal für die nachträgliche Installation einer effizienten Heizung in nur zeitweise genutzten Räumen.

Einsatzbereich

Säle, Hallen

SOLAMAGIC 2800/4000/5600 with ceiling suspension

The Sundowner for ceiling installation; ideal for retrofitting in covered outdoor catering areas.

Applications

halls



SOLAMAGIC 2000 / 2800 / 4000 Licht-Wärme-Werbung | light-heat-advertising

AUF ANFRAGE | ON REQUEST



Ausführung | version



- mit Befestigungsbügel
with mounting bracket



- mit beleuchteter Werbefläche
(Lichtleistung 2x 36 Watt
with illuminated advertising
space (light power 2x 36
watts)



2x 1000 Watt oder
2x 1400 Watt oder
2x 2000 Watt
2x 1000 watts or
2x 1400 watts or
2x 2000 watts



230 V: 2x 1000 Watt |
watts
2x 1400 Watt |
watts
400 V: 2x 2000 Watt |
watts



Wand, Decke
wall, ceiling



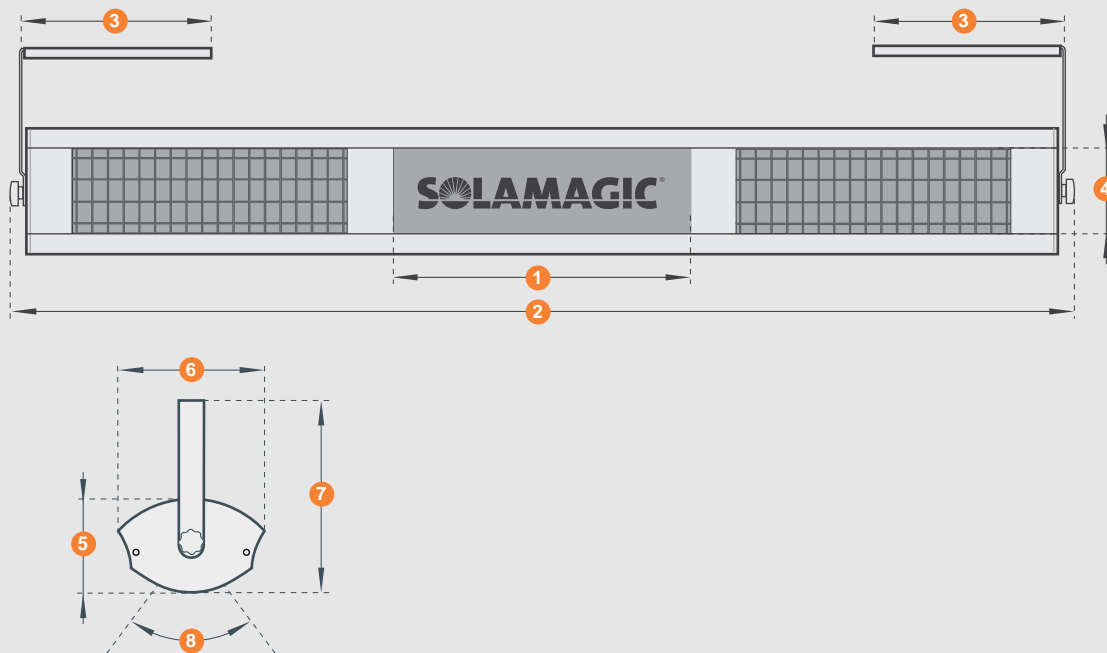
ohne | without



Sonderfarbe
special colour



6,7 kg



2000 / 2800 / 4000 Licht-Wärme-Werbung |
light-heat-advertising

1. Werbefläche Breite advertising space width	446 mm
2. Gesamtbreite total width	1340 mm
3. Bügellänge bracket length	291 mm
4. Werbefläche Höhe advertising space height	112 mm
5. Höhe height	110 mm
6. Breite width	176 mm
7. Gesamthöhe total height	230 mm
8. Kippbereich tilting range	+/- 30°



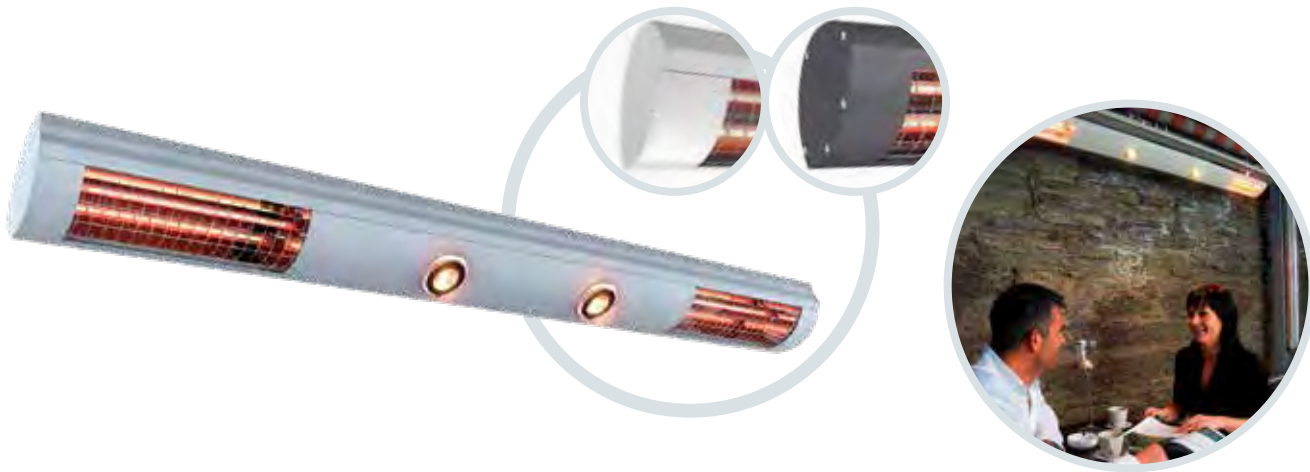
SOLAMAGIC 2000 / 2800 / 4000 Licht-Wärme-Werbung | light-heat-advertising
AUF ANFRAGE | ON REQUEST

SOLAMAGIC 2000 / 2800 / 4000 Licht-Wärme-Werbung
 SOLAMAGIC 2000 / 2800 / 4000 light-heat-advertising

Eigenschaften characteristics	SOLAMAGIC 2000 Licht-Wärme-Werbung light-heat-advertising	SOLAMAGIC 2800 Licht-Wärme-Werbung light-heat-advertising	SOLAMAGIC 4000 Licht-Wärme-Werbung light-heat-advertising
	2x 1000 Watt watts	2x 1400 Watt watts	2x 2000 Watt watts
	(Lichtleistung 2x 36 Watt) with illuminated advertising space (light power 2x 36 watts)	(Lichtleistung 2x 36 Watt) with illuminated advertising space (light power 2x 36 watts)	(Lichtleistung 2x 36 Watt) with illuminated advertising space (light power 2x 36 watts)
	230 V	230 V	400 V
	6,7 kg	6,7 kg	6,7 kg
titan titanium	<input type="checkbox"/>	<input type="checkbox"/>	<input type="checkbox"/>
weiß white	<input type="checkbox"/>	<input type="checkbox"/>	<input type="checkbox"/>
nano-anthrazit nano-antracite	<input type="checkbox"/>	<input type="checkbox"/>	<input type="checkbox"/>
Sonderfarbe RAL Nummer special colour RAL Number	<input type="checkbox"/> RAL _____	<input type="checkbox"/> RAL _____	<input type="checkbox"/> RAL _____

Bei Interesse an einem Gerät kreuzen sie einfach die passenden Eigenschaften in der entsprechenden Spalte an und teilen uns dies telefonisch oder per Email mit. Gerne schicken wir Ihnen auf dieser Grundlage ein individuelles Angebot zu.

If you are interested in a device, simply tick the appropriate properties in the corresponding column and let us know by phone or email. We will gladly send you an individual offer on this basis.



2800 / 4000 Wärme-Licht Kombinationen | light-heat panels

AUF ANFRAGE | ON REQUEST

Ausführung | version



SOLAMAGIC 2800 Licht-Wärme | light-heat

- **Profillänge | panel length:**
2000 mm / 2 Strahler | spots
2500 mm / 3 Strahler | spots
3000 mm / 4 Strahler | spots
3500 mm / 5 Strahler | spots
- **Einbaustrahler | recessed spots:**



• Geo Soft



• Sigma mini



SOLAMAGIC 4000 Licht-Wärme | light-heat

- **Profillänge | panel length:**
2000 mm / 2 Strahler | spots
2500 mm / 3 Strahler | spots
3000 mm / 4 Strahler | spots
3500 mm / 5 Strahler | spots
- **Einbaustrahler | recessed spots:**



• Sigma HV



titan | titanium
weiß | white
nano-anthrazit
nano-antracite
Sonderfarbe
special colour



2000 mm: 8,0 kg
2500 mm: 9,0 kg
3000 mm: 11,0 kg
3500 mm: 13,5 kg



titan | titanium
weiß | white
nano-anthrazit
nano-antracite
Sonderfarbe
special colour



2000 mm: 12,0 kg
2500 mm: 13,2 kg
3000 mm: 14,4 kg
3500 mm: 15,6 kg



2x 1400 Watt | watts



230 V



2x 2000 Watt | watts



400 V



Funk Steuerung mit SOLAMAGIC 4-Kanal Handsender* | radio control via Solamagic 4 channel handheld transmitter*

- Licht Dimmer
light dimmer
- Wärme Dimmer
heat dimmer



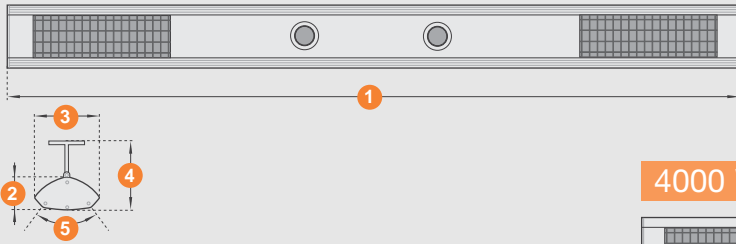
Funk Steuerung mit SOLAMAGIC 4-Kanal Handsender* | radio control via Solamagic 4 channel handheld transmitter*

- Licht Dimmer
light dimmer
- Wärme Dimmer
heat dimmer

* Handsender sind separat zu bestellen | handheld transmitters are to be ordered separately

Abmessungen | dimensions

2800 Wärme-Licht | light-heat



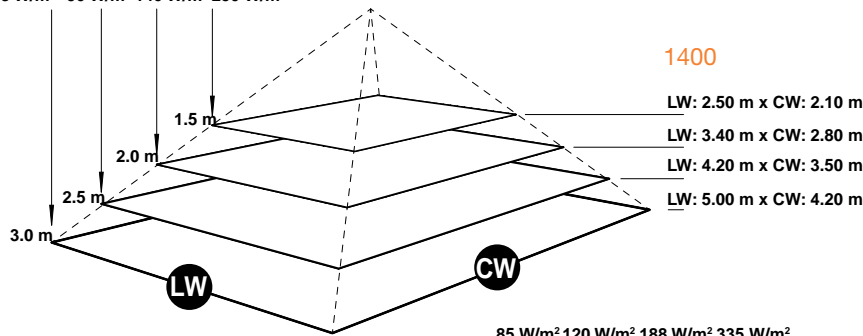
4000 Wärme-Licht | light-heat



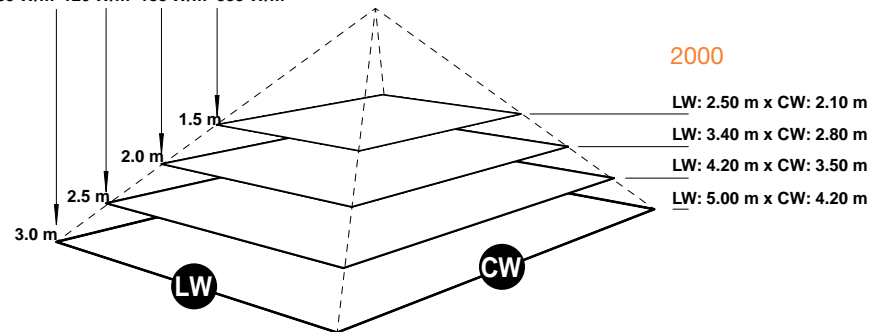
	2800 Wärme-Licht light-heat	4000 Wärme-Licht light-heat
1. Gesamtlänge total length	2000 / 2500 / 3000 / 3500 mm	2000 / 2500 / 3000 / 3500 mm
2. Höhe height	73 mm	110 mm
3. Breite width	145 mm	176 mm
4. Gesamthöhe total height	160 mm	200 mm
5. Kippbereich tilting range	+/- 30°	+/- 30°

Wärmeleistung | thermal output

63 W/m² 90 W/m² 140 W/m² 250 W/m²



85 W/m² 120 W/m² 188 W/m² 335 W/m²



Zubehör | accessories



KLAPPHALTERUNG | AWNING BRACKET

Farbe | Colour

titan | titanium

weiß | white

nano-anthrazit | nano-antracite



KOMBIHALTERUNG | COMBI BRACKET

Farbe | Colour

titan | titanium

weiß | white

nano-anthrazit | nano-antracite

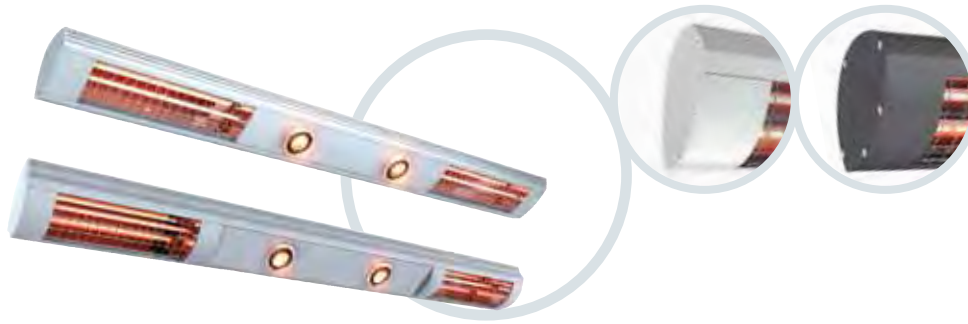


WAND-/DECKENHALTERUNG | WALL AND CEILING BRACKET

Farbe | Colour

natur eloxiert |

nature anodized



SOLAMAGIC 2800 / 4000 Wärme-Licht Kombinationen | light-heat panels

AUF ANFRAGE | ON REQUEST

SOLAMAGIC 2800 / 4000 Licht-Wärme Kobination

SOLAMAGIC 2000 / 2800 / 4000 light-heat panels

Eigenschaften characteristics	SOLAMAGIC 2800 Licht-Wärme Kombination light-heat panels	SOLAMAGIC 4000 Licht-Wärme Kombination light-heat panels
	2x 1400 Watt watts Lichtleistung 20 Watt je Strahler light power 20 watts per spot	2x 2000 Watt watts Lichtleistung 20 Watt je Strahler light power 20 watts per spot
	230 V	400 V
Farbe colour	<input type="radio"/> titan titanium	<input type="radio"/> titan titanium
	<input type="radio"/> weiß white	<input type="radio"/> weiß white
	<input type="radio"/> nano-anthrazit nano-antracite	<input type="radio"/> nano-anthrazit nano-antracite
	<input type="radio"/> Sonderfarbe special colour RAL _____	<input type="radio"/> Sonderfarbe special colour RAL _____
Länge length	<input type="radio"/> 2000 mm	<input type="radio"/> 2000 mm
	<input type="radio"/> 2500 mm	<input type="radio"/> 2500 mm
	<input type="radio"/> 3000 mm	<input type="radio"/> 3000 mm
	<input type="radio"/> 3500 mm	<input type="radio"/> 3500 mm
Strahler spot	<input type="radio"/> Geo Soft	<input checked="" type="checkbox"/> Sigma HV
	<input type="radio"/> Sigma mini	
Halterung bracket	<input type="radio"/> Wand-/Deckenhalterung wall and ceiling bracket	<input type="radio"/> Wand-/Deckenhalterung wall and ceiling bracket
	<input type="radio"/> Klapphalterung awning bracket <input type="radio"/> t <input type="radio"/> w <input type="radio"/> n	<input type="radio"/> Klapphalterung awning bracket <input type="radio"/> t <input type="radio"/> w <input type="radio"/> n
	<input type="radio"/> Kombihalterung combi bracket <input type="radio"/> t <input type="radio"/> w <input type="radio"/> n	<input type="radio"/> Kombihalterung combi bracket <input type="radio"/> t <input type="radio"/> w <input type="radio"/> n
Zubehör accessories	<input type="radio"/> Funkdimmer Wärme heat dimmer	<input type="radio"/> Funkdimmer Wärme heat dimmer
	<input type="radio"/> Funkdimmer Licht light dimmer	<input type="radio"/> Funkdimmer Licht light dimmer
	<input type="radio"/> Handsender handheld transmitter	<input type="radio"/> Handsender handheld transmitter

Bei Interesse an einem Gerät kreuzen sie einfach die passenden Eigenschaften in der entsprechenden Spalte an und teilen uns dies telefonisch oder per Email mit. Gerne schicken wir Ihnen auf dieser Grundlage ein individuelles Angebot zu.

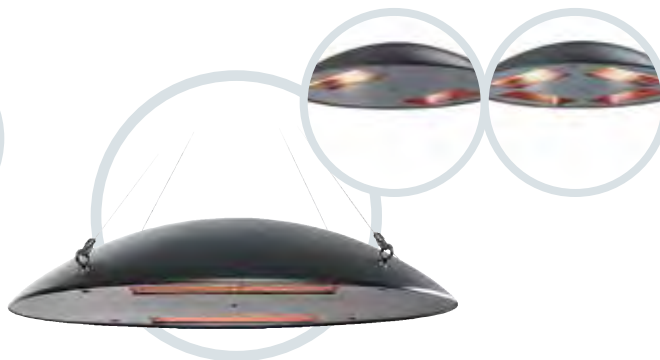
If you are interested in a device, simply tick the appropriate properties in the corresponding column and let us know by phone or email. We will gladly send you an individual offer on this basis.



Sundowner

AUF ANFRAGE | ON REQUEST

Ausführung | version



SOLAMAGIC 2800 / 4000 / 5600 Sundowner

SOLAMAGIC 2800 / 4000 / 5600 Sundowner mit Decken-abhängung | with ceiling suspension



2x 1400 Watt | watts
2x 2000 Watt | watts
4x 1400 Watt | watts



2x 1400 Watt | watts: 230 V
4x 1400 Watt | watts: 400 V



2x 1400 Watt | watts
2x 2000 Watt | watts
4x 1400 Watt | watts



2x 1400 Watt | watts: 230 V
4x 1400 Watt | watts: 400 V



230 V: 1.800 mm mit Schuko Stecker | with Schuko plug
400 V: 1.800 mm mit CEE Stecker 16 A | with CEE-plug 16 A



48,0 kg



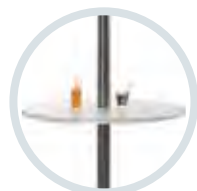
230 V: 1.800 mm mit Schuko Stecker | with Schuko plug
400 V: 1.800 mm mit CEE Stecker 16 A | with CEE-plug 16 A



11,5 kg

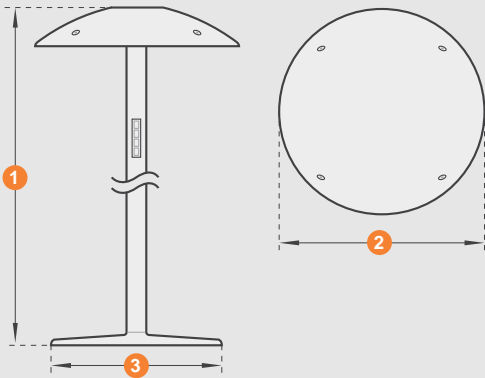


• Werbeträger advertising medium

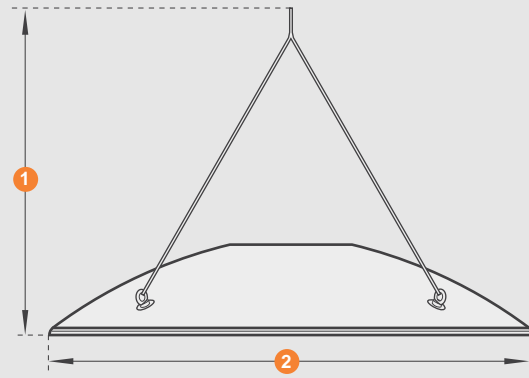


• Tischplatte table top

2800/4000/5600 Sundowner

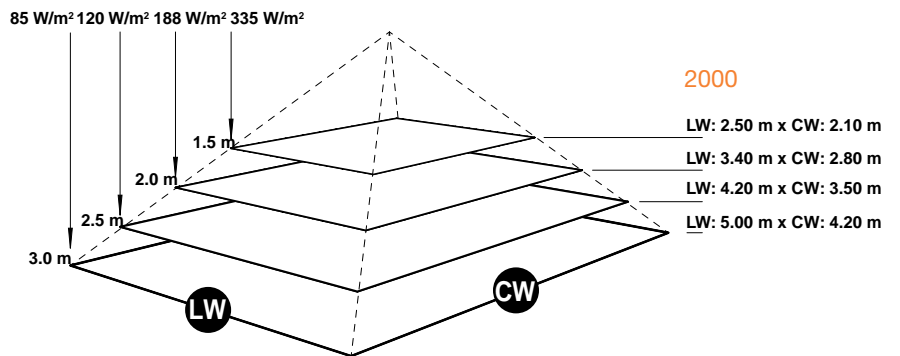
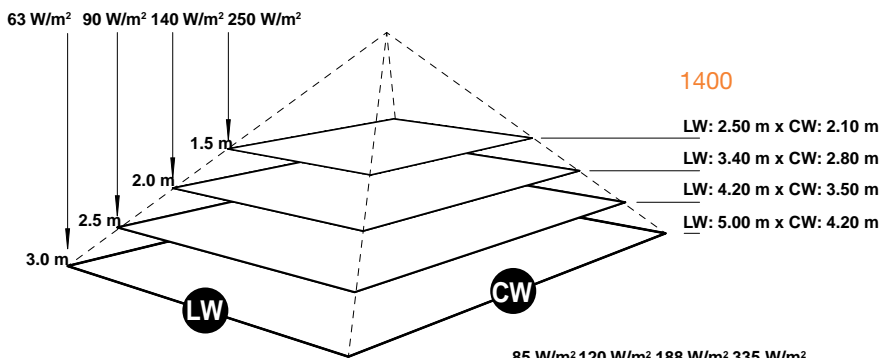


2800/4000/5600 Sundowner mit Deckenabhängung | with ceiling suspension



	2800 / 4000 / 5600 Sundowner	2800 / 4000 / 5600 Sundowner mit Deckenabhängung with ceiling suspension
1. Höhe height	2500 mm	542 mm
2. Durchmesser diameter	Ø 800 mm	Ø 800 mm
3. Standfuß foot	Ø 680 mm	-

Wärmeleistung | thermal output



Zubehör | accessories



WERBETRÄGER |
ADVERTISING MEDIUM

Abmessungen |
dimensions
210 x 297 mm



TISCHPLATTE |
TABLE TOP

Abmessungen |
dimensions
Ø 1000 mm



Sundowner

AUF ANFRAGE | ON REQUEST

SOLAMAGIC 2800 / 4000 / 5600 Sundowner

SOLAMAGIC 2800 / 4000 / 5600 Sundowner mit Deckenabhängung | with ceiling suspension

Eigenschaften characteristics	SOLAMAGIC 2800 / 4000 / 5600 Sundowner	SOLAMAGIC 2800 / 4000 / 5600 Sundowner mit Deckenabhängung with ceiling suspension
	<input type="radio"/> 2x 1400 Watt watts	<input type="radio"/> 2x 1400 Watt watts
	<input type="radio"/> 2x 2000 Watt watts	<input type="radio"/> 2x 2000 Watt watts
	<input type="radio"/> 4x 1400 Watt watts	<input type="radio"/> 4x 1400 Watt watts
	2x 1400 Watt watts: 230 V	2x 1400 Watt watts: 230 V
	2x 2000 Watt watts: 400 V	2x 2000 Watt watts: 400 V
	4x 1400 Watt watts: 400 V	4x 1400 Watt watts: 400 V
	230 V: 1.800 mm mit Schuko Stecker with Schuko plug	230 V: 1.800 mm mit Schuko Stecker with Schuko plug
	400 V: 1.800 mm mit CEE Stecker 16 A with CEE- plug 16 A	400 V: 1.800 mm mit CEE Stecker 16 A with CEE- plug 16 A
	400 V: 1.800 mm mit CEE Stecker 32 A with CEE- plug 32 A	
	48,0 kg	11,5 kg
Farbe colour	<input checked="" type="checkbox"/> nano-anthrazit nano-antracite	<input checked="" type="checkbox"/> nano-anthrazit nano-antracite
Zubehör accessories	<input type="radio"/> Werbeträger advertising medium	
	<input type="radio"/> Tischplatte table top	

Bei Interesse an einem Gerät kreuzen sie einfach die passenden Eigenschaften in der entsprechenden Spalte an und teilen uns dies telefonisch oder per Email mit. Gerne schicken wir Ihnen auf dieser Grundlage ein individuelles Angebot zu.

If you are interested in a device, simply tick the appropriate properties in the corresponding column and let us know by phone or email. We will gladly send you an individual offer on this basis.



ZUBEHÖR ACCESSORIES

Das umfassende Zubehör zu unseren Solamagic Wärmestrahlern und Lichtsystemen schafft viel Freiraum für den kreativen Einsatz unserer Produkte.

The wide range of accessories for our Solamagic radiators and lighting systems gives you plenty of scope for creative application of our products.



ZUBEHÖR Montage | ACCESSORIES for installation

Halterungen | brackets



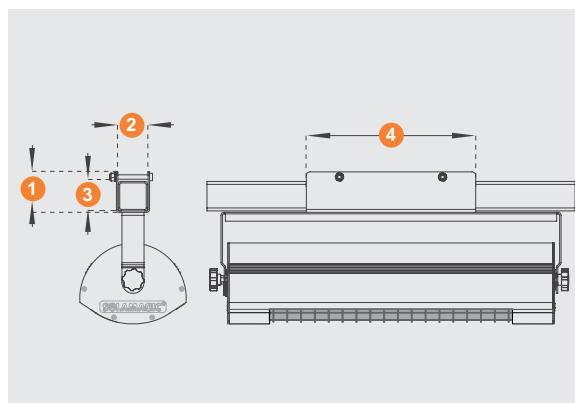
BEFESTIGUNGSPROFIL FÜR MARKISEN | MOUNTING PROFILE FOR AWNINGS

Ausführung | version

- für Tragrohre max. 41 mm x 40 mm
for supporting tubes max. 41 mm x 40 mm



Markise, Tragrohr
awning, supporting tube



SOLAMAGIC 1400 ECO+ / 2000 ECO+ /
SOLAMAGIC S1 1400 / S1 2000

Farbe Colour	Art.-Nr. item-No.
titan titanium	9100085
weiß white	9100084
nano-anthrazit nano-anthracite	9100475

Strahler nicht enthalten | heater is not included

Befestigungsprofil für Markisen | mounting profile for awnings

1. Höhe height	55 mm
2. Tragrohr Breite supporting tube width	41 mm
3. Tragrohr Höhe supporting tube height	40 mm
4. Länge length	230 mm



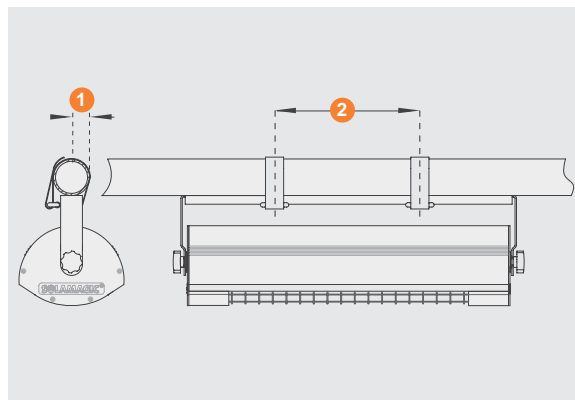
KLETTHALTERUNG | VELCRO TAPE ATTACHMENT

Ausführung | version

- für Rohre und Balken mit Ø 25 – 63 mm
for tubes and joists with a diameter of 25 – 63 mm



flexibel | flexible



SOLAMAGIC 1400 ECO+ / 2000 ECO+ /
SOLAMAGIC S1 1400 / S1 2000

Farbe Colour	Art.-Nr. item-No.
schwarz black	9100016

Strahler nicht enthalten | heater is not included

Kletthalterung | velcro tape attachment

1. Rohrdurchmesser tube diameter	Ø 25 – 63 mm
2. Abstand Halterung distance of brackets	200 mm



ZUBEHÖR Montage | ACCESSORIES for installation

Halterungen | brackets



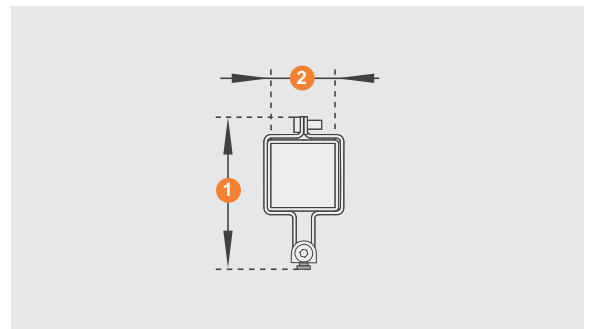
KLAPPHALTERUNG |
AWNING BRACKET

Ausführung | version

- 30° schwenkbar
30° pivotable



Markise
awning



WÄRME-LICHT KOMBINATION / LICHTBORD |
LIGHT-HEAT PANEL / LIGHT PANEL

	Klapphalterung awning bracket
1. Höhe height	87 mm
2. Tragrohr supporting tube	max. 40 x 40 mm

Farbe Colour	Art.-Nr. item-No.
titan titanium	9100088
weiß white	9100087
nano-anthrazit nano-anthracite	9100478



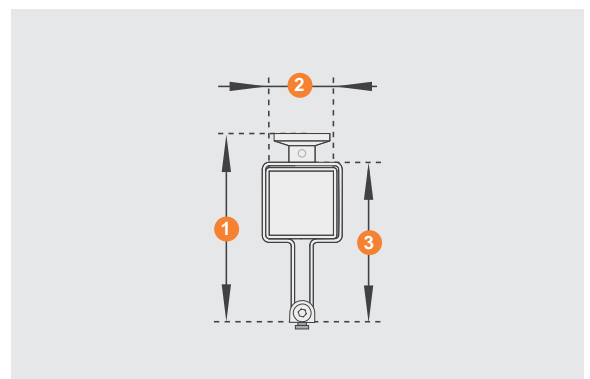
KOMBIHALTERUNG |
COMBI BRACKET

Ausführung | version

- 30° schwenkbar
30° pivotable



Decke, Markise
ceiling, awning



WÄRME-LICHT-KOMBINATION / LICHTBORD |
LIGHT-HEAT PANEL / LIGHT PANEL

	Kombihalterung combi bracket
1. Gesamthöhe total height	155 mm
2. Tragrohr supporting tube	max. 40 x 40 mm
3. Höhe height	131 mm

Farbe Colour	Art.-Nr. item-No.
titan titanium	9100356
weiß white	9100357
nano-anthrazit nano-anthracite	9100358



ZUBEHÖR Montage | ACCESSORIES for installation

Halterungen | brackets



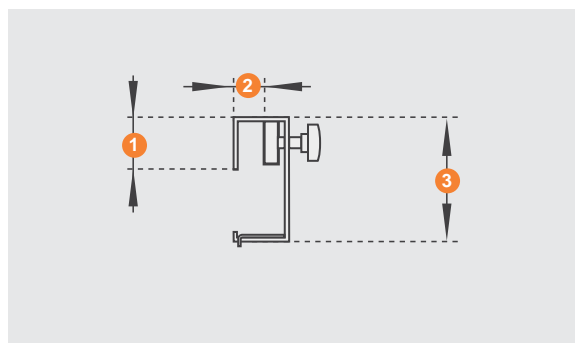
SPROSSENHALTERUNG (KLEIN) | BAR ATTACHMENT (SMALL)

Ausführung | version

- für Schirmsprossen 30 – 40 mm x 20 mm
for parasol bars 30 – 40 mm x 20 mm



Schirm
parasol



SOLAMAGIC 1400 ECO+ / 2000 ECO+ /
SOLAMAGIC S1 1400 / S1 2000

Farbe Colour	Art.-Nr. item-No.
titan titanium	9100012
weiß white	9100013
nano-anthrazit nano-anthracite	9100474

	Sprossenhalterung (klein) bar attachment (small)
1. Höhe height	30 – 40 mm
2. Breite width	20 mm
3. Gesamthöhe total height	90 mm

Strahler nicht enthalten | heater is not included



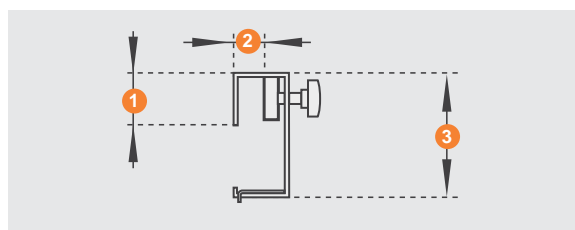
SPROSSENHALTERUNG (GROSS) | BAR ATTACHMENT (BIG)

Ausführung | version

- für Markisentragrohr 40 mm x 40 mm oder
für Markisen und Schirme 40 mm x 20 –
40 mm | for awning supporting tubes
40 mm x 40 mm or awnings and parasols
40 mm x 20 - 30 mm



Schirm, Markise
parasol, awning



SOLAMAGIC 1400/2000 | S1 1400 | S1 2000
40 mm x 40 mm

Farbe Colour	Art.-Nr. item-No.
titan titanium	9100068
weiß white	9100069
nano-anthrazit nano-anthracite	9100472

	Sprossenhalterung (groß) bar attachment (big)
1. Höhe height	40 mm
2. Breite width	20 – 40 mm
3. Gesamthöhe total height	150 mm

SOLAMAGIC 1400/2000 | S1 1400 | S1 2000
40 mm x 20 – 40 mm

Farbe Colour	Art.-Nr. item-No.
titan titanium	9100072
weiß white	9100073
nano-anthrazit nano-anthracite	9100473

Strahler nicht enthalten | heater is not included



ZUBEHÖR Montage | ACCESSORIES for installation

Halterungen | brackets



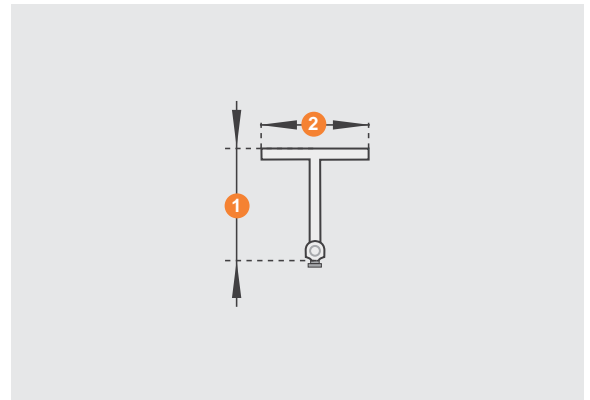
WAND-/DECKENHALTERUNG |
WALL AND CEILING BRACKET

Ausführung | version

- 30° schwenkbar
30° pivotable



Wand, Decke
wall, ceiling



WÄRME-LICHT KOMBINATION / LICHTBORD |
LIGHT-HEAT PANEL / LIGHT PANEL

Farbe Colour	Art.-Nr. item-No.
natur eloxiert nature anodized	9100494

Wand-/Deckenhalterung wall and ceiling bracket	
1. Höhe height	87 mm
2. Breite width	80 mm

Strahler nicht enthalten | heater is not included



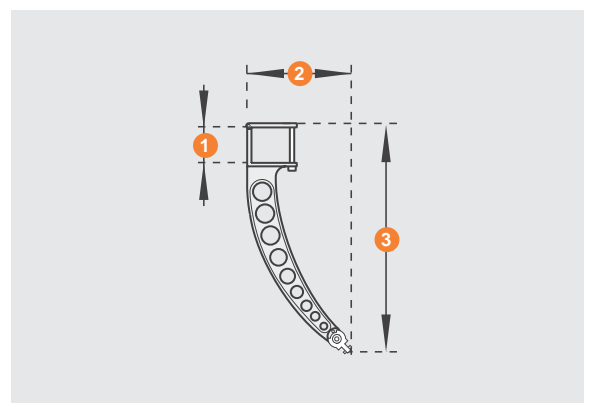
TRAGROHRHALTERUNG |
SUPPORTING TUBE ATTACHMENT

Ausführung | version

- für Markisentragrohr 40 x 40 mm
for awning supporting tubes 40 x 40 mm



Markise
awning



WÄRME-LICHT KOMBINATION / LICHTBORD |
LIGHT-HEAT PANEL / LIGHT PANEL

Farbe Colour	Art.-Nr. item-No.
titan titanium	9100608
weiß white	9100593
nano-anthrazit nano-anthracite	9100609

Tragrohrhalterung supporting tube attachment	
1. Höhe height	40 mm
2. Breite width	104 mm
3. Gesamthöhe total height	240 mm

Strahler nicht enthalten | heater is not included



ZUBEHÖR Montage | ACCESSORIES for installation

Halterungen | brackets



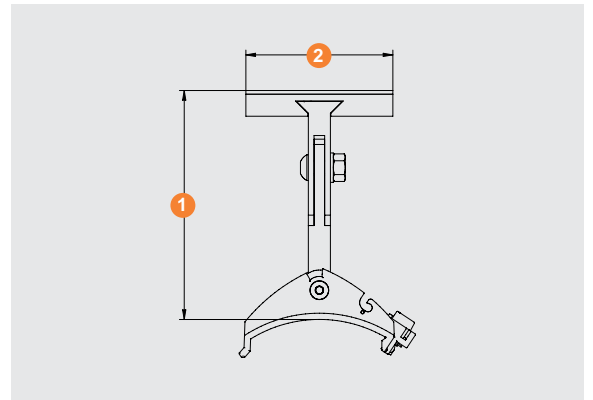
SOLAMAGIC S1 HALTERUNG |
SOLAMAGIC S1 BRACKET

Ausführung | version

- 45° einseitig schwenkbar
45° unidirectional tilting



SOLAMAGIC S1 1400 /
S1 2000



SOLAMAGIC S1 1400 / S1 2000

SOLAMAGIC S1 Halterung |
SOLAMAGIC S1 bracket

1. Höhe height	125 mm
2. Breite width	80 mm

Farbe Colour	Art.-Nr. item-No.
titan titanium	9300048
weiß white	9300049
nano-anthrazit nano-anthracite	9300047



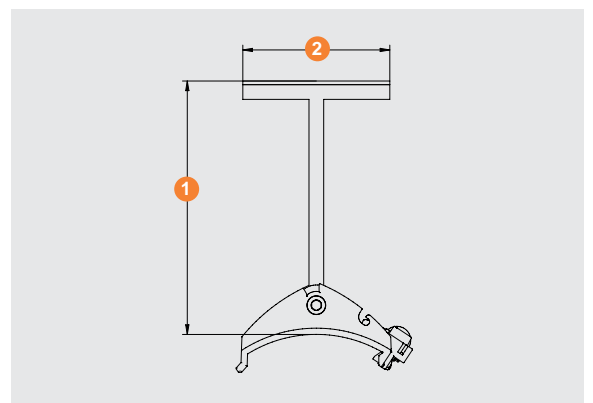
SOLAMAGIC S2/S3 bzw. D2/D3 Halterung |
SOLAMAGIC S2/S3 or D2/D3 BRACKET

Ausführung | version

- 45° einseitig schwenkbar
45° unidirectional tilting



SOLAMAGIC S2/S3
bzw. | or D2/D3



SOLAMAGIC S2/S3/ bzw. D2/D3 HALTERUNG |
SOLAMAGIC S2/S3/ or D2/D3 BRACKET

SOLAMAGIC S2/S3 bzw. D2/D3 Halterung |
SOLAMAGIC S2/S3 or D2/D3 bracket

1. Höhe height	138 mm
2. Breite width	80 mm

Farbe Colour	Art.-Nr. item-No.
titan titanium	9300163
weiß white	9300162
nano-anthrazit nano-anthracite	9300164



ZUBEHÖR Infrarot | ACCESSORIES for infrared

Infrarot Heiz Röhren | infrared heating tubes

Ersatz Infrarot Halogenröhren
Replacement infrared halogen tubes

- Universal Infrarot Halogenröhren eignen sich sowohl für die senkrechte, als auch waagerechte Montage.

Universal infrared halogen tubes are suitable for both vertical and horizontal installation.

- Standard Infrarot Halogenröhren sind nur für eine waagerechte Montage geeignet.

The standard infrared halogen tubes are only suitable for horizontal installation.

- Solarstar-G2 Infrarot Halogenröhren sind nur für eine waagerechte Montage geeignet.

The Solarstar-G2 infrared halogen tubes are only suitable for horizontal installation.

- Solarstar-A Infrarot Halogenröhren sind für eine senkrechte und waagerechte Montage geeignet. .

The Solarstar-A infrared halogen tubes are suitable for vertical and horizontal installation.

SOLAMAGIC 1400

Typ type	Art.-Nr. item-No.
Solastar-G	0800169
universal	0800166

SOLAMAGIC 2000

Typ type	Art.-Nr. item-No.
Solastar-G	0800170
universal	0800172

SOLAMAGIC BASIC 1400

Typ type	Art.-Nr. item-No.
standard	0800188

SOLAMAGIC BASIC 2000

Typ type	Art.-Nr. item-No.
standard	0800189

SOLAMAGIC 500

Typ type	Art.-Nr. item-No.
standard	0800199

SOLAMAGIC 1000

Typ type	Art.-Nr. item-No.
universal	0800140

SOLAMAGIC S1 1400

Typ type	Art.-Nr. item-No.
Solastar-G	
universal	0800185

SOLAMAGIC S1 2000

Typ type	Art.-Nr. item-No.
Solastar-G	
universal	0800186

SOLAMAGIC S2 / S3 2500

Typ type	Art.-Nr. item-No.
Solastar-G	
standard	0800193

SOLAMAGIC D2 / D3 2500

Typ type	Art.-Nr. item-No.
Solastar-A	
universal	0800200



ZUBEHÖR | ACCESSORIES

Leuchtmittel | illumination



HALOPAR LEUCHTMITTEL |
HALOPAR BULB

Ausführung | version

- Halopar 16 GU10 35°



35 Watt oder 50 Watt |
35 watts or 50 watts



230 V

HALOPAR LEUCHTMITTEL FÜR LICHT AM
MAST | HALOPAR BULB FOR LIGHT ATTACHED
TO THE MAST

Watt watts	Art.-Nr. item-No.
35	0800132
50	0800117



POWER-LED LEUCHTMITTEL |
POWER-LED ILLUMINANT

Ausführung | version

- LED GU10 20°



3x 1 Watt | watts



230 V

POWER-LED LEUCHTMITTEL FÜR LICHT AM
MAST | POWER-LED ILLUMINANT FOR LIGHT
ATTACHED TO THE MAST

Farbe Colour	Art.-Nr. item-No.
230 V weiß white	0800176
12 V weiß white	0800178



EINSCHALTSTROMBEGRENZER |
INRUSH CURRENT LIMITER

Ausführung | version

- Sicherungsschutz gegen hohe Einschalt-
ströme |
protection against high inrush currents



Pmax. = 2000 Watt | watts



230 V



Steckdose |
wall socket

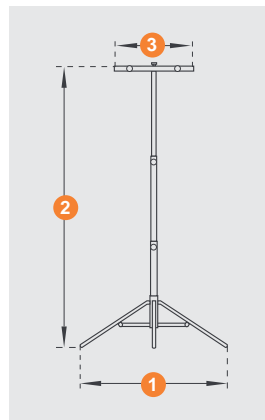
EINSCHALTSTROMBEGRENZER |
INRUSH CURRENT LIMITER

Farbe Colour	Art.-Nr. item-No.
weiß white	9100337



ZUBEHÖR Montage | ACCESSORIES for installation

Stative: 3-Fuß Stativ / mit Sockel | tripods: tripod 3-foot base / tripod with base



3-FUSS STATIV | TRIPOD 3-FOOT BASE

Ausführung | version

- für Anwendungen mit max. 2150 mm Auszughöhe
for applications with an extension of max. 2150 mm
- Geeignet für | suitable for
Eco+ 1400,
Eco+ 2000,
S1 1400 / S1 2000 (Stativhalterung | tripod mount)

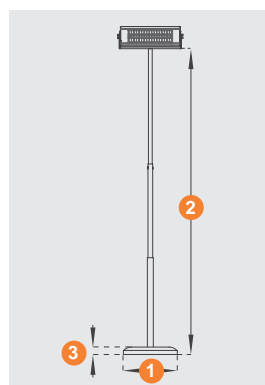
5 kg

3-FUSS STATIV | TRIPOD 3-FOOT BASE

Farbe Colour	Art.-Nr. item-No.
titan titanium	9100288
weiß white	9100396
nano-anthrazit nano-anthracite	9100431

Strahler nicht enthalten | heater is not included

	3-Fuß Stativ tripod 3-foot base
1. Standbreite stance width	max. 1450 mm
2. Auszughöhe extension	max. 2150 mm
3. Breite width	480 mm



STATIV MIT SOCKEL | TRIPOD WITH BASE

Ausführung | version

- für Anwendungen mit max. 2200 mm Auszughöhe
for applications with an extension of max. 2200 mm
- Geeignet für | suitable for
Eco+ 1400,
Eco+ 2000,
S1 1400 / S1 2000 (Stativhalterung | tripod mount)

15 kg

STATIV MIT SOCKEL | TRIPOD WITH BASE

Farbe Colour	Art.-Nr. item-No.
titan titanium	9100503
weiß white	9100504
nano-anthrazit nano-anthracite	9100505

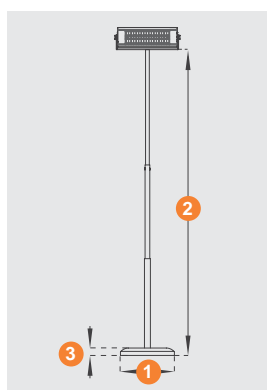
Strahler nicht enthalten | heater is not included

	Stativ mit Sockel tripod with base
1. Standbreite stance width	Ø 350 mm
2. Auszughöhe extension	max. 2200 mm
3. Standfußhöhe height base	55 mm



ZUBEHÖR Montage | ACCESSORIES for installation

Stative: S1 Stativ mit Sockel | tripods: S1 tripod with base



S1 STATIV MIT SOCKEL |
S1 TRIPOD WITH BASE

Ausführung | version

- Integrierte Anschlussleitung 3000 mm, S1 Halterung | integrated connection cable 3000 mm, S1 bracket
- Geeignet für | suitable for S1 1400 / S1 2000, S3 2500, D3 2000



15 kg

S1 Stativ mit Sockel |
S1 tripod with base

1. Standbreite stance width	Ø 350 mm
2. Höhe height	2000 mm
3. Standfußhöhe height base	55 mm

S1 STATIV MIT SOCKEL |
S1 TRIPOD WITH BASE

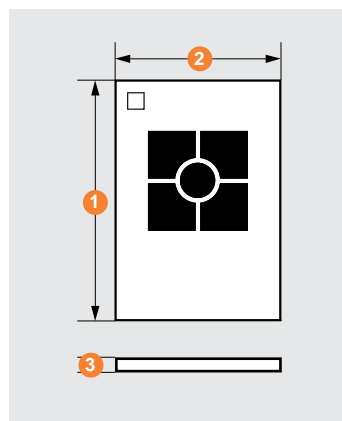
Farbe Colour	Art.-Nr. item-No.
titan titanium	9300502
weiß white	9300501
nano-anthrazit nano-anthracite	9300500

Strahler nicht enthalten | heater is not included



ZUBEHÖR Montage | ACCESSORIES for installation

Handsender | handheld transmitter



4-KANAL FUNK HANDSENDER |
4 CHANNEL HANDHELD TRANSMITTER

Ausführung | version

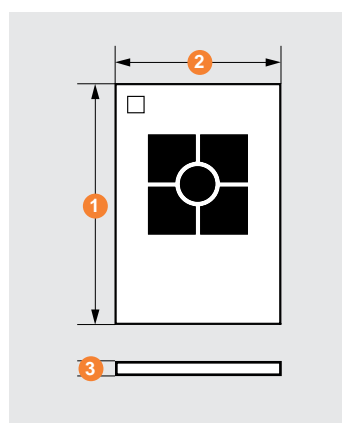
- An/Aus Dimmen | On/off dimm
- bis zu 8 Handsender einprogrammierbar | up to 8 handheld transmitter programmable
- Reichweite 20 m | range 20 m

4-Kanal Funk Handsender |
4 channel handheld transmitter

1. Länge length	82 mm
2. Breite width	55 mm
3. Höhe height	7.8 mm

4-KANAL FUNK HANDSENDER |
4 CHANNEL HANDHELD TRANSMITTER

Farbe Colour	Art.-Nr. item-No.
titan titanium	9100597



4-KANAL BLUETOOTH HANDSENDER HT4 |
4 CHANNEL HANDHELD TRANSMITTER
BLUETOOTH HT4

Ausführung | version

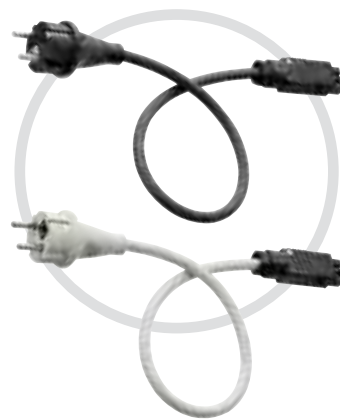
- zur Bluetooth Steuerung | for Bluetooth control
- An/Aus Dimmen | On/off dimm
- bis zu 8 Handsender einprogrammierbar | up to 8 handheld transmitter programmable
- Reichweite 10 m | range 10 m

4-Kanal Bluetooth Handsender HT4 |
4 channel hand-held transmitter Bluetooth HT4

1. Länge length	82 mm
2. Breite width	55 mm
3. Höhe height	7.8 mm

4-KANAL FUNK HANDSENDER |
4 CHANNEL HANDHELD TRANSMITTER

Farbe Colour	Art.-Nr. item-No.
titan titanium	9100792



ZUBEHÖR Montage | ACCESSORIES for installation

Anschlussleitungen | connection cable



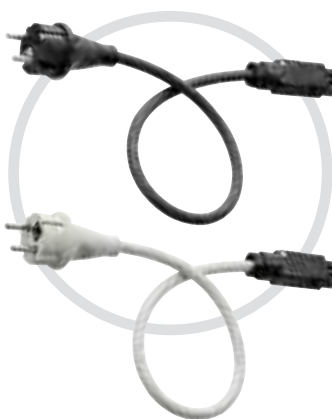
ANSCHLUSSLEITUNG FÜR HIRSCHMANN-KUPPLUNG | CONNECTION CABLE FOR HIRSCHMANN COUPLING

Ausführung | version

- 3-adrig | 3pin plug
- Geeignet für | suitable for 1400 / 2800 / 5600 Masthalter, Licht am Mast | 1400 / 2800 / 5600 mast bracket, light attached to the mast

ANSCHLUSSLEITUNG FÜR HIRSCHMANN-KUPPLUNG | CONNECTION CABLE FOR HIRSCHMANN COUPLING

Länge Length	Art.-Nr. item-No.
2500 mm	9100064
5000 mm	9100043
10000 mm	9100044



S1 ANSCHLUSSLEITUNG | S1 CONNECTION CABLE

Ausführung | version

- Verschiedene Längen | different lengths
- Geeignet für | suitable for S1 1400 / 2000, S3 2500, D3 2000



schwarz | black
weiß | white

ANSCHLUSSLEITUNG | CONNECTION CABLE

Länge Length	schwarz black	weiß white
	Art.-Nr. item-No.	Art.-Nr. item-No.
2500 mm	9300013	9300035
5000 mm	9300014	9300036
7500 mm	9300045	9300043
10000 mm	9300046	9300044

■ Solamagic GmbH
Am Waldstadion 4
07937 Zeulenroda

fon: +49 (0) 036628 691-0
fax: +49 (0) 036628 691-120

e-mail: info@solamagic.com
<http://www.solamagic.com>